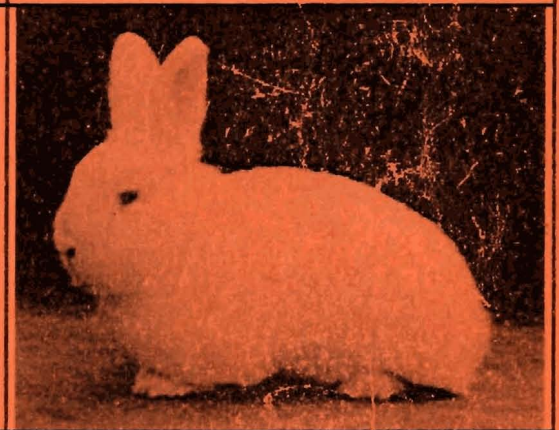
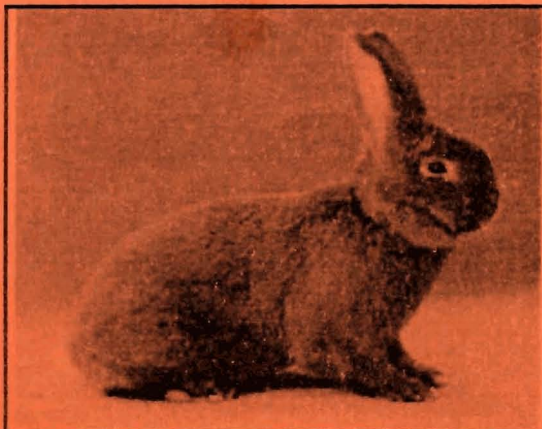


33. Vergleichsschau der Neuseeländer-Club-Züchter Deutschlands



14. und 15. Oktober 2006
in Hüttlingen



**Grußwort des Schirmherrn, Bürgermeister Günter Ensle,
anlässlich der Neuseeländer-Vergleichsschau**

Zur Neuseeländer-Vergleichsschau des Neuseeländer-Club von Württemberg-Hohenzollern vom 14. – 15. Oktober 2006 heiße ich alle Aussteller, Gäste und Besucher herzlich willkommen.

Ich freue mich, dass zum ersten Mal in Hüttlingen eine Kaninchenausstellung für Neuseeländer zur Austragung kommt. Sehr gerne habe ich die Schirmherrschaft für diese Veranstaltung übernommen.

Die Verantwortlichen haben sehr viel Mühe in der Organisation der Vergleichsschau auf sich genommen. Ich bin sicher, dass die vielen Aussteller zum Gelingen der Veranstaltung beitragen werden und es für die Bewertungskommission nicht leicht wird, die erfolgreichsten Tiere zu ermitteln. Sicherlich wird die Ausstellung wieder zahlreiche begeisterte Besucher anlocken.

Allen ausstellenden Züchterinnen und Züchtern wünsche ich viel Erfolg im Wettbewerb und weiterhin viel Freude mit ihren Tieren. Ich hoffe zugleich, dass die Veranstaltung dazu beiträgt, dass das Verständnis der Besucherinnen und Besucher für Tiere und ihre Liebe zu ihnen wächst und diese fördert.

Als Schirmherr wünsche ich allen Besuchern und Gästen einen angenehmen Aufenthalt in unserer Gemeinde und der Neuseeländer-Vergleichsschau einen erfolgreichen Verlauf.

Günter Ensle
Bürgermeister

Liebe Clubfreunde, liebe Gäste!

Ein herzliches Grüß Gott allen Besuchern und Ausstellern dieser Neuseeländer-Clubvergleichs-Schau, hier in Hüttlingen.



Im Namen der Clubs im ZDK und auch persönlich, möchte ich Sie zu dieser großartigen Ausstellung sehr herzlich willkommen heißen.

Für den Neuseeländerclub Württemberg & Hohenzollern, einem unserer aktivsten Clubs in unserem Landesverband, ist es eine große Ehre, eine Ausstellung dieser Größenordnung zu organisieren und zur vollen Zufriedenheit all seiner Gäste und Clubfreunde, durchzuführen. Es ist das Ziel aller Verantwortlichen, dass Sie alle mit einem positiven Eindruck nach Hause fahren können und immer gerne an Hüttlingen und die Ostalb zurück denken werden.

Meinen Clubfreunden vom hiesigen Neuseeländerclub, besonders jedoch meinen Freunden Ulrich und Ute Hartmann, möchte ich für das Geleistete sehr herzlich danken. Ihr alle habt nicht nur Eueren Club, sondern die gesamte Clubvereinigung und auch Eueren Landesverband hervorragend präsentiert.

Selbstverständlich gilt unser aller Dank auch den Züchterfreunden, die für die Übernahme und Durchführung dieser Ausstellung verantwortlich waren und so wesentlich zum großen Erfolg beigetragen haben.

Gerade der Weg zu den Neuseeländerzüchter lohnt sich immer, bietet gerade das Neuseeländerkaninchen mit seiner imposanten Art und den verschiedenen Farbschlägen immer ein Bild, das jedes Züchter- und Besucherherz höher schlagen lässt.

Möge diese schöne Ausstellung dazu dienen, für unser gemeinsames Hobby neue Freunde und Züchter kennen zulernen und für unsere Sache zu gewinnen.

Ich wünsche allen Besuchern ein paar schöne, fröhliche und erholsame Stunden im Kreise dieser großen Züchterfamilie, sowie allen Ausstellern den erhofften Erfolg und weiterhin viel Spaß und Freude bei unserem gemeinsamen und wunderschönen Hobby, der Rassekaninchenzucht.

Rainer Ehmann

Abteilungsleiter der Clubs
im ZDK

Bei der Kaninchenzucht haben Sie die Nase vorn ...

... bei der Metallbearbeitung fragen Sie uns!

- CNC-Drehen
- CNC-Fräsen
- Konventionelles Drehen
- Bohr- und Sägearbeiten



© by Burkhard & Köder GbR

Auf unseren modernen Bearbeitungsmaschinen fertigen wir in Einzel- und Serienproduktion Ihre Metallteile in nachgewiesener Qualität, da uns die Zufriedenheit unserer Kunden am Herzen liegt.



DIN EN
ISO 9001:2000
QMZ 09497

Kontaktieren Sie uns:

Burkhard & Köder GbR
Metallbearbeitung
Neunstadt 2
Max-Eyth-Straße 20

73479 Ellwangen (Jagst)

Tel.: 0 79 61/ 56 59 04

Fax: 0 79 61/ 56 59 05

E-Mail: info@burkhard-koeder.de

www.buk-metallbearbeitung.de

**BURKHARD
& KÖDER
GbR**
Metallbearbeitung

Grußwort

**zur 33. Vergleichsschau der Neuseeländer
Clubzüchter aus dem gesamten ZDRK-Gebiet
in Hüttlingen im Landesverband Württemberg
und Hohenzollern.**



Es ist immer etwas Besonderes, wenn im Verbandsgebiet eine überregionale Vergleichsschau stattfindet; sich die Clubzüchter der Neuseeländer aus ganz Deutschland treffen, um sich mit ihren Tieren einem friedlichen Wettbewerb zu stellen.

Das ist gut und richtig, denn unter Spezialisten, was sie ja ohnehin alle sind, zeigt sich am ehesten der derzeitige Zuchtstand der jeweiligen Rasse, der im Moment auf höchster Ebene angesiedelt ist.

Für die Clubfreunde des Neuseeländerclubs Württemberg und Hohenzollern und deren Vorsitzenden Ulrich Hartmann, der ja bekanntlich auch unser erster Landesverbandsvorsitzender ist, ist dies bestimmt eine reizvolle aber auch verantwortungsvolle Aufgabe, diese Schau perfekt durchzuführen und allen Beteiligten das Gefühl zu geben, dass es sich lohnt dabei gewesen zu sein.

Hier gilt wie immer der olympische Gedanke: „Dabei sein ist wichtiger als siegen.“ Es sollen sich Züchterfreundschaften vertiefen und neue sich bilden. Ein Besuch dieser Veranstaltung lohnt sich bestimmt!

Selbstverständlich gilt der Dank auch den Mitgliedern des Vereins Hüttlingen, die ihren Teil dazu beitragen, um eine Schau in dieser Größenordnung durchführen zu können.

Den Besuchern wünsche ich schöne Stunden im Kreise Gleichgesinnter und allen Ausstellern den erwünschten Erfolg. Den amtierenden Preisrichtern wünsche ich für ihr bestimmt nicht leichtes Amt das nötige Fingerspitzengefühl, damit am Ende alle zufrieden nach Hause gehen und sagen können: „Es war eine schöne und gelungene Vergleichsschau, die man nicht so schnell vergessen wird.“

Heini Jahn

2. Landesverbandsvorsitzender

RASSEKANINCHENZÜCHTER

Kreisverband Aalen/Kreisvorsitzender

Bernd Wieland
Hofherrnstraße 41
73434 Aalen-Hofherrnweiler



Grußworte des Kreisvorsitzenden Aalen.

Liebe Neuseeländerzüchter/innen aus ganz Deutschland, liebe Freunde des Kreisverbandes Aalen, sehr geehrte Gäste und Ehrengäste ich begrüße Sie ganz herzlich zur Clubvergleichs-Schau im schönen Hüttlingen.

Der KV Aalen ist stolz darauf diese Bundesweite Schau in unserem Kreisverband zu haben. Auch Zuchtfreunde aus der Schweiz sind dabei.

Mit Liebe zeigen die Neuseeländerzüchter ihre ca.760 Tiere in den Farbschlägen „Rot und Weiß“.

Der Neuseeländer Club Württemberg und Hohenzollern hat keine Kosten und Mühen gescheut die Schau in der Limeshalle toll zu gestalten und auszurichten. Dafür dem „Präsi“ Ulrich Hartmann und seinen Züchterinnen und Züchter ein herzliches „Dankeschön“. Dank auch den Freunden des KV Aalen für die Käfigbereitstellung und die Mithilfe. Besonderen Dank den Freunden des Vereins Hüttlingen für die hervorragende Mithilfe, stellvertretend für alle nenne ich hier den Vorsitzenden Klaus Steinacker.

Herr Bürgermeister Ensle Ihnen ein „Herzliches Dankeschön“ für die Übernahme der Schirmherrschaft und die Überlassung der wunderschönen Halle.

Den Gewinner von Titeln und Preisen „Herzlichen Glückwunsch“.
Schöne Stunden in Hüttlingen. Bernd Wieland KV Vorsitzender



Grußwort

Eine Erfolgsgeschichte mit Fortsetzung - so könnte man diese traditionsreiche Ausstellung der Neuseeländer-Club-Züchter aus Deutschland mit Fug und Recht nennen!



Bereits zum 33. Male organisierte die große Züchterfamilie der Roten und Weißen Neuseeländer diese Veranstaltung. Besonders stolz ist der Neuseeländer-Club Württemberg-Hohenzollern e.V., dass er nach 1992 (Austragungsort Neuler) und 1999, in der Heimatgemeinde des 1. Vorsitzenden, Alfdorf, erneut mit der ehrenvollen Aufgabe betraut wurde, diese Schau zu organisieren und durchzuführen. Mit der Gemeinde Hüttlingen, Ostalbkreis, konnten wir einen Partner gewinnen, der uns die Voraussetzungen bot, diese Vergleichsschau auf die Beine zu stellen. Die Gemeindeverwaltung hatte stets ein offenes Ohr für unsere Belange. Die Übernahme der Schirmherrschaft durch den Bürgermeister der Gemeinde Hüttlingen, Herrn Günter Ensle, betrachten wir Neuseeländer-Züchter als sehr große Ehre. Unser ausdrücklicher Dank gilt auch dem örtlichen Kleintierzüchterverein – an der Spitze Klaus Steinacker – der uns in allen Belangen half und unterstützte.

Das I-Tüpfelchen ist jedoch ist die tolle Unterstützung von so vielen Vereinen im Umfeld, die mit Käfiglieferungen und „Man-Power“ diese Schau erst möglich machten. Der Kreisverband Aalen der Kaninchenzüchter komplettiert dieses Unterstützer-System. Mit dem 1. Vorsitzenden, Bernd Wieland, stand uns stets ein treuer Freund und Helfer zur Seite.

„Was immer du tust, gib dein Bestes und bemühe dich, den Gästen unser schönes und liebenswertes Hobby von der besten Seite zu präsentieren.“ Diesen Leitspruch machten sich alle Mitglieder des Neuseeländer-Clubs von Württemberg-Hohenzollern zu Eigen und trugen dazu bei, dass wir uns auch heuer als hoffentlich gute Gastgeber erweisen können. Allen unseren Freunden meinen Dank und meinen Respekt für den selbstlosen Einsatz.

Für die überaus große Bereitschaft, uns zu unterstützen, danke ich besonders den Clubs, Clubvereinigungen und Landesverbänden im ZDRK, vielen privaten Spendern und insbesondere den Sponsoren. In erster Linie zeigten die Gewerbetreibenden in Hüttlingen ihre Verbundenheit mit uns Kaninchenzüchtern durch eine Vielzahl von Annoncen in unserem Ausstellungskatalog. In Sonderheit erwähnen und herausstellen möchte ich das Engagement unseres Abteilungsleiters für Clubs im ZDRK, Rainer Ehmann, der seine „Neuseeländer“ mit Rat und Tat unter die Arme griff und an allen Tagen auf unserer Ausstellung anwesend sein wird. Ich begrüße alle Besucherinnen und Besucher, wir freuen uns über alle, die nach Hüttlingen gekommen sind. Gratulation meinen Clubfreunden aus ganz Deutschland zu den Züchterfolgen des Jahres 2006! Mit hochfeinen Tieren stellen wir erneut die Leistungsfähigkeit unserer züchterischen Arbeit unter Beweis.

Wir wünschen allen frohe Stunden hier in Hüttlingen und bedanken uns ausdrücklich für den Besuch.

A handwritten signature in black ink, appearing to read 'Ulrich Hartmann'.

Ulrich Hartmann, 1. Vorsitzender, Neuseeländer-Club Württemberg-Hohenzollern

Länderwettbewerb Neuseeländer-Clubs

Rote Neuseeländer

- | | | |
|-----------------------------------------|----------------|---|
| 1. Clubmeister Hannover | 1.175,0 Punkte | 2 |
| 2. Clubmeister Württemberg-Hohenzollern | 1.156,5 Punkte | |
| 3. Clubmeister Bayern | 1.156,5 Punkte | |

Baden = 1155,5

Weißer Neuseeländer

- | | |
|-----------------------------------------|----------------|
| 1. Clubmeister Thüringen | 1.161,0 Punkte |
| 2. Clubmeister Bayern | 1.157,5 Punkte |
| 3. Clubmeister Württemberg-Hohenzollern | 1.154,0 Punkte |

Einzelclubmeister

Rote Neuseeländer

- | | | |
|-----------------|-------------------------------|--------------|
| 1. Uwe Paulenz | Club Berlin-Mark Brandenburg | 386,5 Punkte |
| 2. Erich Feigl | Club Bayern | 386,5 Punkte |
| 3. Walter Busch | Club Württemberg-Hohenzollern | 386,0 Punkte |

Weißer Neuseeländer

- | | | |
|---------------------|----------------|--------------|
| 1. Rainer Harter | Club Thüringen | 387,5 Punkte |
| 2. Harri Hoffmann | Club Thüringen | 387,5 Punkte |
| 3. Hermann Studener | Club Bayern | 387,0 Punkte |

Siegertiere

Rote Neuseeländer

- | | | | |
|------------|---------------|-------------------|-------------|
| Bester 1.0 | Günter Hahn | Club Hannover | 97,5 Punkte |
| Beste 0.1 | Peter Kalugin | Club Meckl.-Vorp. | 97,0 Punkte |

Weißer Neuseeländer

- | | | | |
|------------|----------------|---------------|-------------|
| Bester 1.0 | Bernd Vießmann | Club Bayern | 98,0 Punkte |
| Beste 0.1 | Uwe Mader | Club Hannover | 97,5 Punkte |

Irrtum vorbehalten

Wettbewerbe

Rote Neuseeländer

10 beste Tiere eines Ausstellers	Erich Feigl	967,5 Punkte
----------------------------------	-------------	--------------

Dr. Kissner-Gedächtnispreis

7 beste Tiere eines Ausstellers	Erich Feigl	678,0 Punkte
---------------------------------	-------------	--------------

Beste 2.1 eines Ausstellers	Erich Feigl	291,0 Punkte
-----------------------------	-------------	--------------

Weißer Neuseeländer

10 beste Tiere eines Ausstellers	Bernd Vießmann	962,0 Punkte
----------------------------------	----------------	--------------

Heinrich-Hartjes-Gedächtnispreis

7 beste Tiere eines Ausstellers	Hermann Studener	676,5 Punkte
---------------------------------	------------------	--------------

Beste 2.1 eines Ausstellers	Bernd Vießmann	291,0 Punkte
-----------------------------	----------------	--------------

Gruppensieger

Rote Neuseeländer

Kfg.-Nr.	Züchter	Punkte
37	Erich Feigl	97,0
78	Walter Busch	97,0
170	Rolf Messerschmidt	97,0
217	Erich Feigl	97,0
284	ZGM Böhme-Meergarten	97,0
309	Klaus Schober	97,5
439	Erich Feigl	97,0
460	Alexander Auer	97,0

Weißer Neuseeländer

Kfg.-Nr.	Züchter	Punkte
509	Hermann Studener	97,0
574	Harri Hoffmann	97,5
669	Reinhardt Harter	97,5
680	H.J. Bollmann	97,0

Irrtum vorbehalten

V-Tiere

KNr.	Sex	Rasse	Züchter	Punkte
13	0.1	Rote Neuseeländer	Bernd Schaal, Fachsenfeld	97
37	0.1	Rote Neuseeländer	Erich Feigl, Langerringen	97
78	1.0	Rote Neuseeländer	Walter Busch, Crailsheim	97
79	0.1	Rote Neuseeländer	Walter Busch, Crailsheim	97
95	1.0	Rote Neuseeländer	Jens- Uwe Probst, Neustadt / Dosse	97
104	0.1	Rote Neuseeländer	Erwin Janas, Würselen	97
107	1.0	Rote Neuseeländer	Roland Desens, Sonnefeld	97
117	0.1	Rote Neuseeländer	Uwe Paulenz, Ziltendorf	97
128	1.0	Rote Neuseeländer	Ute Hartmann, Alfdorf	97
170	0.1	Rote Neuseeländer	Rolf Messerschmidt, Floh- Seligenthal	97
179	0.1	Rote Neuseeländer	Otto Volkmann, Kenzingen	97
185	1.0	Rote Neuseeländer	Günter Hahn, Salzgitter	97,5
217	1.0	Rote Neuseeländer	Erich Feigl, Langerringen	97
225	1.0	Rote Neuseeländer	ZGM E. + L. Paulus, Clausthal-Zellerfeld	97
257	1.0	Rote Neuseeländer	Manfred Fauser, Berlin	97
284	0.1	Rote Neuseeländer	ZGM Böhme / Meergarten, Bad Frankenhausen	97
309	1.0	Rote Neuseeländer	Klaus Schober, Gilgenbach	97,5
334	1.0	Rote Neuseeländer	Otto Volkmann, Kenzingen	97
349	1.0	Rote Neuseeländer	Erich Feigl, Langerringen	97
352	1.0	Rote Neuseeländer	Erich Feigl, Langerringen	97
359	0.1	Rote Neuseeländer	Peter Kalugin, Schlagresdorf	97
439	0.1	Rote Neuseeländer	Erich Feigl, Langerringen	97
460	0.1	Rote Neuseeländer	Alexander Auer, Besenfeld	97
491	0.1	Rote Neuseeländer	Franz Rapf, R.S.K.- Esslingen	97
500	0.1	Weißer Neuseeländer	Uwe Mader, Oederquart	97,5
509	0.1	Weißer Neuseeländer	Hermann Studener, Rain/Lech	97
512	0.1	Weißer Neuseeländer	Hermann Studener, Rain/Lech	97
534	0.1	Weißer Neuseeländer	Jürgen Meier, Hehlen	97
574	0.1	Weißer Neuseeländer	Harri Hoffmann, Unterweißbach	97,5
575	1.0	Weißer Neuseeländer	Harri Hoffmann, Unterweißbach	97
615	1.0	Weißer Neuseeländer	Dietmar Fiedler, Unterweißbach	97
662	1.0	Weißer Neuseeländer	Bernd Vießmann, Grafengehaig	97
669	1.0	Weißer Neuseeländer	Rainer Harter, Gefell	97,5
670	0.1	Weißer Neuseeländer	Rainer Harter, Gefell	97
671	0.1	Weißer Neuseeländer	Rainer Harter, Gefell	97
673	1.0	Weißer Neuseeländer	Bernd Vießmann, Grafengehaig	98
680	0.1	Weißer Neuseeländer	Hans-Joachim Bollmann, Friedrichsthal	97
691	0.1	Weißer Neuseeländer	Hartmut Peters, Gnarrenberg	97
692	0.1	Weißer Neuseeländer	Hartmut Peters, Gnarrenberg	97
714	1.0	Weißer Neuseeländer	Dietmar Fiedler, Unterweißbach	97
740	0.1	Weißer Neuseeländer	ZGM W + M Schäfer, Reichshof	97
760	0.1	Weißer Neuseeländer	Elisabeth Burkhard, Ellwangen	97

Allgemeine Spenden und Ehrenpreisspenden

Bundesministerium für Ernährung, Landwirtschaft und Verbraucherschutz	1 Plakette
Ministerium für Ernährung und Ländlichen Raum Baden-Württemberg	1 Teller
LV Württemberg-Hohenzollern	4 LVE
ZDRK-Abteilung Clubs, Rainer Ehmann	Plaketten
Clubvereinigung Württemberg-Hohenzollern	Ehrenpreise
LV Mecklenburg-Vorpommern	1 LVE
Herdbuchabteilung Württemberg-Hohenzollern Bernhard Große	1 Pokal
Clubvereinigung Kurhessen	1 Bildband
Erich Hargesheimer	1 LVE
Kleintierzüchterverein Hüttlingen	2 Zinnbecher
LV Hannover	20,--
LV Rheinland-Nassau	2 LVE
Clubvereinigung Rheinland-Nassau	1 LVE
Clubvereinigung Baden	1 So.-E
LV Baden	3 LVE
Ronald Mertinkus, ZDRK-Vizepräsident	1 LVE
Jürgen Schwarz	2 Med.
Roland Becker	So.-E
Neuseeländer-Club Bayern	1 Pokal
Heinrich Dahmen	2 Teller
LV Bremen	Pokale
Erwin Leowsky, Bezirksverband Oberfranken	1 LVE
Clubvereinigung Berlin-Mark Brandenburg	2 BVE
LV Bayern	1 LVE
LV Rheinland	2 VBK
Kreisverband Schwäbisch Gmünd	2 LVP
ZGM Geiger	2 Bänder
Clubvereinigung Saar	1 Pokal
LV Saar	1 Pokal
Neuseeländer-Club Saar	1 Med.
Waldemar Meisberger	1 Zinnbecher
LV Rheinland-Pfalz	1 Zinnbecher
LV Sachsen-Anhalt	1 LVE
Clubvereinigung Schleswig-Holstein	1 LVE
Clubvereinigung Rheinland	1 LVE
Friedhelm Schürmann	2 Plaketten
Gemeinde Hüttlingen	1 Pokal
Erich Reitz	1 Ehrenpreis
	2 Pokale

Allgemeine Spenden und Ehrenpreisspenden

HK Verlag, Zeitung „Kaninchen“, Berlin	2 Abo
Peter Mappus	1 Zinnbecher
Hans Widmann	1 Pokal
Herbert Krüger	1 Pokal
Clubvereinigung Sachsen	1 LVE
Clubvereinigung Bayern	2 Krüge
Hans Stollenmaier	2 Pokale
Simon Bertleff	50 Euro
Neuseeländer-Club Berlin-Mark Brandenburg	20 Euro
Neuseeländer-Club Rheinland	30 Euro
Neuseeländer-Club Schleswig-Holstein	15 Euro
Neuseeländer-Club Hannover	30 Euro
Neuseeländer-Club Baden	30 Euro
Herbert Römmele	50 Euro
Kreisverband Aalen	50 Euro
Bernd Wieland	10 Euro
Roland Abele	20 Euro
Roland Remmele	10 Euro
Edwin Schäf	10 Euro
Eugen Fruh	10 Euro
Günter Schroth	10 Euro
Bernd Schaal	5 Euro
ZGM Widmann	20 Euro
Stefan Schlipf	10 Euro
Walter Don	10 Euro
Doris & Anton Schurr	10 Euro
Horst Fendt	10 Euro
Adolf Erbe	20 Euro
Ulrich Hartmann	20 Euro
Engelbert Abele	20 Euro
Josef Zinkstein	20 Euro
Matthias Fischer	5 Euro
Josef Steinacker	10 Euro
Klaus Kieninger	70 Strohballen
Firma Audi	Tombolapreise
Elke & Karl-Heinz Vay	Tombolapreise
Sport – Klingenmaier	Tombolapreise
Heinz Henrich	Tombolapreise
Gerd Kern	Tombolapreise
Elisabeth & Walter Burkhard	Tombolapreise
Firma MAPAL	Tombolapreise
BAG Hüttlingen	Sachehrenpreise

Spendenliste Kaninchen - 33. Neuseeländer- Clubvergleichsschau

Nr.	Name	PLZ	Ort	Straße	€
111	Amann Hans	88074	Meckenbeuren	Am Gunterbach 14	4,50
70	Becht Monika	67724	Gonbach	Waldstr. 4	2,00
112	Betzler Alfons	73466	Lauchheim	Schubartstr. 1	2,50
71	Borst Karl	66851	Bann	Hauptstr. 127 a	5,00
23	Brandl Alfred	85283	Wolnzach	Stieglberg 2c	5,00
104	Burkhard Elisabeth	73479	Ellwangen	Eschenstr. 12	7,00
88	Bührig Constantin	31234	Edemissen	Rodeweg 7	0,50
76	Böhme / Meergarten ZGM	06567	Bad Frankenhausen	Seehäuser Str. 44	5,00
80	Desens Roland	96242	Sonnefeld	Bieberbach 5	7,50
56	Eisenhauer Waltraud	69502	Hemsbach	Fr. Ebert Str. 58	2,50
55	Elsässer Karl	75203	Königsbach- Stein	Sägmühlweg 10	3,00
97	Engel Roland	96268	Mitwitz	Angerstr. 7	2,00
51	Eydner ZGM R. u Fr.	79258	Bremgarten	Lindenstr. 37	2,50
31	Faatz Georg	96194	Walsdorf	Steigerwaldstr. 16	3,00
12	Fauser Manfred	13593	Berlin	Weinbergshöhe 20	7,00
119	Fendt Horst	71691	Freiberg	Ringstr. 25	10,00
11	Fiedler Dietmar	98744	Unterweißbach	Quelitzer Str. 1a	2,50
114	Fruh Eugen	72584	Hülben	Eichenstr. 68	7,50
48	Gassert Reiner	76646	Helmsheim	Burggrundstr. 35	5,00
124	Geiger Horst	96279	Weidhausen	Waldstr. 16	5,00
108	Geissler Hubert	70499	Stuttgart	Nollendorfstr. 10	2,50
63	Hahn Dieter	09306	Seelitz	Untere Dorfstr. 13	2,50
15	Hartmann Ute	73553	Alfdorf	Riedstr. 10	2,00
78	Helbig Manfred	95152	Selbitz	Nordstr. 22	2,00
73	Hollstein Hans	79541		Nutzingerstr. 14	5,00
35	Janas Erwin	52146	Würselen	Kaisersruher Str. 20	2,00
34	Kalugin Peter	19217	Schlagresdorf	Str. d. Einheit 1	5,00
60	Kinast Bernd	13127	Berlin	Schönlinder Str 59	2,50
28	Klotz Walter	63826	Geiselbach	Horbacher Str. 26 a	10,00
65	Krüger Herbert	12279	Berlin	Marienfelder Allee 178	2,50
54	Künner Gerhard	76131	Rintheim	Hirtenweg 27	4,00
90	Lang ZGM H. u M.	95119	Naila	Schotterhammer 10	5,00
66	Lemke Heinz	12683	Berlin	Prignitzer Str. 162	2,00
107	Link Dieter	85080	Gaimersheim	Leprosenweg 3	10,00
13	Löschmann Andreas	03172	Kerkwitz	Hauptstr. 29	3,00
99	Meier Jürgen	37619	Hehlen	Waldfrieden 7	2,00
59	Messerschmidt Rolf	98593	Floh- Seligenthal	Heubergstr. 12	20,00
47	Mühlberger Frank Peter	79183	Buchholz	Im Grün 11	5,00
8	Nolpert Peter	04758	Nasenberg	Lange Str. 13	8,00
58	Panitz Jonny	04357	Leipzig	Herzenstr. 17	3,00
20	Paulenz Uwe	15295	Ziltendorf	Gärtenstr. 9	2,50
72	Paulus ZGM E. + L.	38678	Clausthal-Zellerfeld	Im Wiesengrunde 8	7,50
2	Peters Hartmut	27442	Gnarrenberg	Hermann Lamprechtstr. 82	2,50
103	Pförsch Horst	95502	Lanzendorf	Edellaitsch 9a	5,00
67	Probst Jens- Uwe	16845	Neustadt / Posse	Lindenstr. 106	5,00
109	Rapf Franz	73733	R.S.K.- Esslingen	Rüdemerstr. 20	10,00
27	Sauer Peter	63773	Goldbach	Hauptstr. 55	5,00
120	Schaal Bernd	73434	Fachsenfeld	Hohfeldstr. 45	5,00
115	Schlipf Stefan	73460	Hüttlingen	Goldshöferstr. 28	5,00
64	Schulz Markus	24321	Panker	Todendorf 10	5,00
86	Schulz Egon	24321	Panker	Todendorf 10	2,00
53	Simon Hermann	69121	Heidelberg/ Handschuhshe	Handschuhsheimer Landstr.110	5,00
89	Singer Josef	86685	Huisheim	Unterdorfstr.37	5,00
26	Strauß ZGM R+A	63599	Biebergemünd - Kassel	Luisenstr. 1	3,00
6	Studener Hermann	86641	Rain/Lech	Lindacher Weg 15	2,50
85	Träger Fritz u. Söhne	47228	Duisburg	Röttgenweg 16	5,50
24	Vay Karl - Heinz	64756	Mossautal	Ihrigstr. 4	2,00
102	Vißmann Bernd	95356	Grafengehaig	Eppenreuth 34	5,00
52	Volkmann Otto	79341	Kenzingen	Mühlestr. 11	7,50
69	Walgenbach Klaus	66851	Bann	In der Langdell 2	5,00
87	Wassermann Günther	37284	Waldkappel	Goethestr. 5	2,50
21	Weise Gerhard	99438	Weimar- Legefild	Hinter dem Dorfe 17	2,00
18	Wendt Lothar	24589	Nortorf	Stettiner Str. 24a	10,00

Datum 11.10.2006

33. Neuseeländer- Clubvergleichsschau

Blatt Nr. 1

Spendenliste Kaninchen - 33. Neuseeländer- Clubvergleichsschau

Nr.	Name	PLZ	Ort	Straße	€
98	Wirths Manfred	57612	Hilgenroth	Hauptstr. 19	4,50
61	Wolf Karl	09385	Lugau	Am Birkenwald 4	2,00
113	Zgm Widmann	73527	Schwäbisch Gmünd	Rehnenhof 1	2,00
19	Zippel Heinz	27624	Drangstedt	Hauptstr. 2	2,50
	Georg Eichhorn				15,00



An und Verkauf von Motorrädern und Pkw

COLMSEE FAHRZEUGE

Fon 07361 500929 Mobil 0172 9065787 0175 4159165

Freie T Hüttlingen

- Waschen
- Tanken
- Shoppen



Nutzen Sie unsere verlängerten Öffnungszeiten z.B. für eine Wagenwäsche an unserer modernen Christ-Waschstraße mit Gelenkbürsten

Mo. - Fr. 7.00 bis 21.00 Uhr
Sa. - So. 8.00 bis 21.00 Uhr



Preisrichter : Kaninchen - 33. Neuseeländer- Clubvergleichsschau

Preisrichter Obleute

1	Castens, Jürgen	28219 Bremen Brinkstr. 90
129	Castens, Jürgen	28219 Bremen Brinkstr. 90
249	Castens, Jürgen	28219 Bremen Brinkstr. 90
373	Castens, Jürgen	28219 Bremen Brinkstr. 90
493	Ehmann, Rainer	73466 Lauchheim Kernerweg 4
629	Ehmann, Rainer	73466 Lauchheim Kernerweg 4

Gruppe 1 Ab Käfig-Nr : 1

A	Zippel, Heinz	27624 Drangstedt Hauptstr. 2	04704/1371
B	Mappus, Peter	67112 Mutterstadt Fußgönheimerstr. 49	06234/7091

Gruppe 2 Ab Käfig-Nr : 129

A	Schürmann, Friedhelm	47506 Neukirchen-Vluyn Krefelder Straße 70	02845/58097
B	Moraweck, Frank	02763 Zittau Südstr. 110	03583/680944

Gruppe 3 Ab Käfig-Nr : 249

A	Meisberger, Waldemar	66606 Remmesweiler Mainzweilerstr. 30	06851/84500
B	Simon, Hermann	69121 Heidelberg/ Handschuhshheim Handschuhsheimer Lar	06221/475561

Gruppe 4 Ab Käfig-Nr : 373

A	Brumund, Jürgen	27572 Bremerhaven Haßkamp 8a	0471/700062
B	Walgenbach, Klaus	66851 Bann In der Langdell 2	06371/13819

Gruppe 5 Ab Käfig-Nr : 493

A	Janas, Erwin	52146 Würselen Kaisersruher Str. 20	02405/87844
B	Joosten, Heinz	47551 Bedburg-Hau Jahnstraße 9	02821/60555

Gruppe 6 Ab Käfig-Nr : 629

A	Hartmann, Ute	73553 Alfdorf Riedstr. 10	07172/31355
B	Paulenz, Uwe	15295 Ziltendorf Gärtenstr. 9	033653/5426

Sammel Nr.	Käfig Nr.	Preiskatalog	1.0 0.1	Kennzeichen rechts links	Verkauf Punkte	Bewertung BW.	Preis	Richter
>> Rote Neuseeländer <<			PR : H.Zippel/P.Mappus					
1	1	Feigl Erich	1.0	B236	4590	96,5	hv	A
ZG1	2	Schwabmühlhauser Str. 14	1.0	B236	1646	80 95,5	sg	B
	3	86853 Langerringen	1.0	B236	1647	80 95,5	sg	A
	4	08232/78711	0.1	B236	1649	80 95	sg	B
						382,5	SE 85	
2	5	Becker Roland	1.0	Z282	154	96	hv	A
ZG1	6	Schwalbenweg 9	1.0	Z282	162	94	sg	B
	7	74321 Bietigheim - Bissingen	1.0	Z282	163	95	sg	A
	8	07142/63527	1.0	Z282	164	94,5	sg	B
						379,5		
3	9	Tirpitz Detlef	1.0	D217	1610	96	hv	A
ZG1	10	Ziegelstr. 8	1.0	D217	3620	35 94	sg	B
	11	15907 Lübben	0.1	D217	1618	94	sg	A
	12	03546/229922	0.1	D217	3622	35 95	sg	B
						379		
4	13	Schaal Bernd	0.1	B236	45119	97	v	A
ZG1	14	Hohfeldstr. 45	0.1	Z408	169	95	sg	B
	15	73434 Fachsenfeld	0.1	Z408	1611	96	hv	A
	16	07366/923607	1.0	Z408	168	95,5	sg	B
						383,5	SE 8	
5	17	Engel Roland	0.1	B916	268	45 96	hv	A
ZG2	18	Angerstr. 7	0.1	B916	269	45 96	hv	B
	19	96268 Mitwitz	0.1	B916	2610	45 96,5	hv	A
	20	09266/1487	0.1	B916	2612	45 94,5	sg	B
						383	SE 9	
6	21	Riethmüller Paul	1.0	Z239	3621	95	sg	A
ZG1	22	Forstamtsgasse 3	0.1	Z239	3618	93,5	g	B
	23	74564 Crailsheim	0.1	Z239	3619	94	sg	A
	24	07951/24174	0.1	Z239	365	94	sg	B
						376,5		
7	25	Hillebrand ZGM	1.0	S200	265	95	sg	A
ZG2	26	Chemnitzer Str. 174	0.1	S200	268	95	sg	B
	27	09224 Grüna	0.1	S200	162	96,5	hv	A
	28	0371/855412	0.1	S200	163	95	sg	B
						381,5		
8	29	Bührig Constantin	1.0	F229	2629	95,5	sg	A
ZG2	30	Rodeweg 7	0.1	F229	2633	95,5	sg	B
	31	31234 Edemissen	0.1	F229	3646	94,5	sg	A
	32	05176/976813	0.1	F229	3648	96,5	hv	B
						382		
9	33	Böhme / Meergarten ZGM	0.1	T53	1625	96,5	hv	A
ZG2	34	Seehäuser Str. 44	0.1	T53	1626	95,5	sg	B
	35	06567 Bad Frankenhausen	1.0	T53	36100	94,5	sg	A
	36	034671/77625	1.0	T53	36101	96	hv	B
						382,5	SE 57	
10	37	Feigl Erich	0.1	B236	3675	97	v	A
ZG2	38	Schwabmühlhauser Str. 14	0.1	B236	3676	96	hv	B
	39	86853 Langerringen	0.1	B236	3671	96	hv	A
	40	08232/78711	1.0	B236	1633	96,5	hv	B
						385,5	SE 1	
11	41	Hahn Dieter	1.0	S572	1615	93,5	g	A
ZG2	42	Untere Dorfstr. 13	1.0	S572	167		nb	B
	43	09306 Seelitz	1.0	S572	1612	95	sg	A
	44	03737/43971	0.1	S572	1614	93,5	g	B

Sammel Nr.	Käfig Nr.	Preiskatalog	1.0	Kennzeichen		Verkauf	Bewertung		Preis	Richter
			0.1	rechts	links		Punkte	BW.		
>> Rote Neuseeländer <<										
12	45	Paulus ZGM E. + L.	1.0	F25	161	55	96,5	hv	.	A
ZG2	46	Im Wiesengrunde 8	1.0	F25	162	55	96,5	hv	.	B
	47	38678 Clausthal-Zellerfeld	0.1	F25	1614	55	95,5	sg	.	A
	48	05323/2806	0.1	F25	1615	55	96,5	hv	.	B
							385		SE 4	
13	49	Künner Gerhard	0.1	C163	265		94,5	sg	.	A
ZG2	50	Hirtenweg 27	0.1	C163	266		95,5	sg	.	B
	51	76131 Rintheim	0.1	C163	263		94,5	sg	.	A
	52	0721/612747	0.1	C163	264		93,5	g	.	B
							378			
14	53	Link Dieter	0.1	B200	364				.	A
ZG2	54	Leprosenweg 3	0.1	B200	365				.	B
	55	85080 Gaimersheim	0.1	B200	366				.	A
	56	08458/1316	0.1	B200	367				.	B
15	57	Rapf Franz	1.0	Z226	161		95,5	sg	.	A
ZG2	58	Rüdenmerstr. 20	1.0	Z226	162		95,5	sg	.	B
	59	73733 R.S.K.- Esslingen	0.1	Z226	168		96,5	hv	.	A
	60	07111/325392	0.1	Z226	169		95,5	sg	.	B
							383		SE 56	
16	61	Wendschuch Peter	0.1	S580	365		95	sg	.	A
ZG2	62	Dorfwiese 31	0.1	S580	366		93,5	g	.	B
	63	02681 Crostau	1.0	S580	368		91,5	b	.	A
	64	03562/543262	0.1	S580	3611		94	sg	.	B
							374			
17	65	Christians Marc	0.1	U7	1633				o.B.	A
ZG2	66	Bredhornweg 80b	1.0	U7	1632		94,5	sg	.	B
	67	25488 Holm	0.1	U7	1645	100	96	hv	.	A
	68	04103/8033995	0.1	U7	1647	100	95,5	sg	.	B
18	69	Riethmüller Paul	0.1	Z239	363		95,5	sg	.	A
ZG2	70	Forstamtsgasse 3	0.1	Z239	364		95	sg	.	B
	71	74564 Crailsheim	0.1	Z239	3610		96	hv	.	A
	72	07951/24174	0.1	Z239	3611		95	sg	.	B
							381,5			
19	73	Böhme / Meergarten ZGM	0.1	T53	1649		96,5	hv	.	A
ZG2	74	Seehäuser Str. 44	0.1	T53	165		96	hv	.	B
	75	06567 Bad Frankenhausen	0.1	T53	1648		96,5	hv	.	A
	76	034671/77625	1.0	T53	36103		96,5	hv	.	B
							385,5		SE 2	
20	77	Busch Walter	1.0	Z23	262		96,5	hv	.	A
ZG2	78	Eichenbaumstr. 4	1.0	Z23	265	50	97	v	Gr.-Sieger	B
	79	74564 Crailsheim	0.1	Z23	2610		97	v	.	A
	80	07951/23360	0.1	Z23	2611	45	95,5	sg	.	B
							386		CM 3	
21	81	Dahmen Heinrich	1.0	R406	2619	35	95	sg	.	A
ZG2	82	Von Trotha Str. 21	1.0	R406	2614	35	95,5	sg	.	B
	83	46149 Oberhausen	1.0	R406	2622	35	95	sg	.	A
	84	0208/660251	0.1	R406	2616	35	96	hv	.	B
							381,5			
22	85	Geiger Horst	0.1	B909	1662	40	96,5	hv	.	A
ZG2	86	Waldstr. 16	0.1	B909	1656	40	94,5	sg	.	B
	87	96279 Weidhausen	1.0	B909	1654	40	96,5	hv	.	A
	88	09562/6718	0.1	B909	1661	40	95	sg	.	B
							382,5		SE 59	

Sammel Nr.	Käfig Nr.	Preiskatalog	1.0	Kennzeichen		Verkauf	Bewertung		Preis	Richter
			0.1	rechts	links		Punkte	BW.		
>> Rote Neuseeländer <<										
23	89	Krüger Herbert	1.0	D25	1625		93,5	g	.	A
ZG2	90	Marienfelder Allee 178	1.0	D25	1627		94	sg	.	B
	91	12279 Berlin	0.1	D25	3691		95	sg	.	A
	92	030/7218749	0.1	D25	3692		94,5	sg	.	B
							377		.	
24	93	Probst Jens- Uwe	1.0	D51	1610	40	96	hv	.	A
ZG2	94	Lindenstr. 106	0.1	D51	1625	40	95,5	sg	.	B
	95	16845 Neustadt / Dosse	1.0	D51	2636		97	v	LVE	A
	96	033970/50763	0.1	D51	1624		95	sg	.	B
							383,5		SE 7	
25	97	Geiger Horst	0.1	B909	1668	40	96	hv	.	A
ZG2	98	Waldstr. 16	0.1	B909	2674	40	95	sg	.	B
	99	96279 Weidhausen	0.1	B909	2670	40	96	hv	.	A
	100	09562/6718	1.0	B909	1667	40		nb	.	B
							-		.	
26	101	Janas Erwin	1.0	R174	269		94,5	sg	.	A
ZG2	102	Kaisersruher Str. 20	1.0	R174	268		96,5	hv	.	B
	103	52146 Würselen	0.1	R174	2610		95	sg	.	A
	104	02405/87844	0.1	R174	2611		97	v	LVE	B
							383		SE 55	
27	105	Desens Roland	1.0	B909	2616		96,5	hv	.	A
ZG2	106	Bieberbach 5	0.1	B909	1613		96	hv	.	B
	107	96242 Sonnefeld	1.0	B909	2617		97	v	.	A
	108	0175/1704324	0.1	B909	2618		95,5	sg	.	B
							385		SE 5	
28	109	Wassermann Günther	0.1	K96	5613		96,5	hv	.	A
ZG2	110	Goethestr. 5	0.1	K96	5616		96,5	hv	.	B
	111	37284 Waldkappel	0.1	K96	5623		96	hv	.	A
	112	05656/1413	0.1	K96	5624		96	hv	.	B
							385		SE 3	
29	113	Messerschmidt Rolf	1.0	T353	4663		95	sg	.	A
ZG2	114	Heubergstr. 12	0.1	T353	4664		95,5	sg	.	B
	115	98593 Floh- Seligenthal	1.0	T353	169		95,5	sg	.	A
	116	036849/21576	0.1	T353	1613		95	sg	.	B
							381		.	
30	117	Paulenz Uwe	0.1	D787	1611		97	v	.	A
ZG2	118	Gärtenstr. 9	0.1	D787	1612		96,5	hv	.	B
	119	15295 Ziltendorf	0.1	D787	2616		96,5	hv	.	A
	120	033653/5426	0.1	D787	2617		96,5	hv	.	B
							386,5		CM 1	
31	121	Weise Gerhard	0.1	T264	163	35	95,5	sg	.	A
ZG2	122	Hinter dem Dorfe 17	0.1	T264	162	35	96	hv	.	B
	123	99438 Weimar- Legefild	0.1	T264	267		96	hv	.	A
	124	03643/849417	0.1	T264	269		95	sg	.	B
							382,5		SE 58	
32	125	Hartmann Ute	1.0	Z555	164		95,5	sg	.	A
ZG2	126	Riedstr. 10	1.0	Z555	163		95,5	sg	.	B
	127	73553 Alldorf	1.0	Z555	162		96	hv	.	A
	128	07172/31355	1.0	Z555	165		97	v	.	B
							384		SE 6	
PR :F.Schürmann/F.Moraweck										
33	129	Wirths Manfred	0.1	RN76	2610		95	sg	.	A
ZG2	130	Hauptstr. 19	0.1	RN76	264		95,5	sg	.	B
	131	57612 Hilgenroth	0.1	RN76	2618		95,5	sg	.	A
	132	02682/4104	1.0	RN76	2617		96	hv	.	B
							382		.	

Sammel Nr.	Käfig Nr.	Preiskatalog	1.0 Kennzeichen		Verkauf Punkte	Bewertung		Preis	Richter
			0.1	rechts		links	BW.		
>> Rote Neuseeländer <<									
34	133	Zippel Heinz	1.0	HB25	163	96	hv	.	A
ZG2	134	Hauptstr. 2	0.1	HB25	165	96	hv	.	B
	135	27624 Drangstedt	0.1	HB25	1621	95,5	sg	.	A
	136	04704/1371	0.1	HB25	1616	95	sg	.	B
						382,5		.	
35	137	Wassermann Günther	0.1	K96	369	96	hv	.	A
ZG2	138	Goethestr. 5	0.1	K96	366	96,5	hv	LVE	B
	139	37284 Waldkappel	0.1	K96	367	95,5	sg	.	A
	140	05656/1413	0.1	K96	368	95,5	sg	.	B
						383,5		SE 62	
36	141	Reich Albert	1.0	B519	164	95	sg	.	A
ZG2	142	Bubenheim 163	0.1	B519	1610	95	sg	.	B
	143	91757 Treuchtlingen	1.0	B519	166	95	sg	.	A
	144	09142/4500	0.1	B519	169	93,5	g	.	B
						378,5		.	
37	145	Kraus Max	1.0	B648	3659			.	A
ZG2	146	Hauptstr. 48	0.1	B648	1642	95,5	sg	.	B
	147	94264 Langdorf	0.1	B648	1616	96	hv	.	A
	148	09921/4286	0.1	B648	1619	95,5	sg	.	B
						-		.	
38	149	Träger Fritz u. Söhne	1.0	R143	1620	96	hv	.	A
ZG2	150	Röttgenweg 16	0.1	R143	164	95,5	sg	.	B
	151	47228 Duisburg	0.1	R143	165	96,5	hv	.	A
	152	02065/64082	0.1	R143	166	95,5	sg	.	B
						383,5		SE 63	
39	153	Köhn Walter	1.0	S411	263	40 95,5	sg	.	A
ZG2	154	Beerwalder Str. 30	0.1	S411	262	40 95,5	sg	.	B
	155	01774 Ruppendorf	1.0	S411	4612	96	hv	.	A
	156	035055/62254	0.1	S411	4611	96	hv	.	B
						383		.	
40	157	Meiz Roland	1.0	T317	1631	96,5	hv	.	A
ZG2	158	Hauptstr. 26a	0.1	T317	1633	96	hv	.	B
	159	99636 Rastenberg	1.0	T317	1635	96,5	hv	.	A
	160	036378/5667	1.0	T317	1636	96	hv	.	B
						385		SE 11	
41	161	Schroth Günter	1.0	Z428	163	95	sg	.	A
ZG2	162	An der Oberen Halde 44	0.1	Z428	167	95	sg	.	B
	163	73527 Rehnenhof	0.1	Z428	166	95	sg	.	A
	164	07171/795029	0.1	Z428	169	95,5	sg	.	B
						380,5		.	
42	165	Löschmann Andreas	0.1	D481	463	95,5	sg	.	A
ZG2	166	Hauptstr. 29	0.1	D481	465	94,5	sg	.	B
	167	03172 Kerkwitz	0.1	D481	4610	96	hv	.	A
	168	0175/1602870	1.0	D481	466	95	sg	.	B
						381		.	
43	169	Messerschmidt Rolf	0.1	T353	1614	96	hv	.	A
ZG2	170	Heubergstr. 12	0.1	T353	1616	97	v	Gr.-Sieger	B
	171	98593 Floh- Seligenthal	1.0	T353	3637	96,5	hv	.	A
	172	036849/21576	0.1	T353	4662	95,5	sg	.	B
						385		SE 12	
44	173	Schlipf Stefan	1.0	Z82	161	50 96	hv	.	A
ZG2	174	Goldshöferstr. 28	1.0	Z82	162	50 96,5	hv	.	B
	175	73460 Hüttlingen	0.1	Z82	3614	50 94,5	sg	.	A
	176	07361/76448	0.1	Z82	3616	50 96	hv	.	B
						383		SE 88	

Sammel Nr.	Käfig Nr.	Preiskatalog	1.0	Kennzeichen	Verkauf	Bewertung		Preis	Richter
			0.1	rechts	links	Punkte	BW.		
>>> Rote Neuseeländer <<									
45	177	Volkman Otto	1.0	C391	3628	96	hv	.	A
ZG2	178	Mühlestr. 11	0.1	C391	3629	96	hv	.	B
	179	79341 Kenzingen	0.1	C391	3630	97	v	LVE	A
	180	07644/6363	0.1	C391	3631	95,5	sg	.	B
						384,5		SE 14	
46	181	Fauser Manfred	1.0	D25	3645	96	hv	.	A
ZG2	182	Weinbergshöhe 20	0.1	D25	3647	96	hv	.	B
	183	13593 Berlin	0.1	D25	1610	96	hv	.	A
	184	030/3630505	0.1	D25	1612	96,5	hv	.	B
						384,5		SE 16	
47	185	Hahn Günter	1.0	F358	2617	60	97,5	v	Sieger 1.0
ZG2	186	Oderstr. 29	0.1	F358	166	60	96	hv	.
	187	38229 Salzgitter	0.1	F358	2619		96,5	hv	.
	188	05341/71528	1.0	F358	2611	70	96	hv	.
						386		SE 10	
48	189	Zippel Heinz	1.0	HB25	167	96	hv	.	A
ZG2	190	Hauptstr. 2	0.1	HB25	168	96	hv	.	B
	191	27624 Drangstedt	1.0	HB25	2629	96	hv	.	A
	192	04704/1371	0.1	HB25	2632	95	sg	.	B
						383		SE 64	
49	193	Bührig Constantin	1.0	F229	168	96,5	hv	.	A
ZG2	194	Rodeweg 7	1.0	F229	169	96,5	hv	.	B
	195	31234 Edemissen	0.1	F229	1613	96,5	hv	.	A
	196	05176/976813	1.0	F229	1610	96,5	hv	.	B
						386		CM 3	
50	197	Helbig Manfred	1.0	B977	162	50	96	hv	.
ZG2	198	Nordstr. 22	0.1	B977	2614	50	95	sg	.
	199	95152 Selbitz	0.1	B977	267		95,5	sg	.
	200	09280/981265	0.1	B977	268		95,5	sg	.
						382			
51	201	Singer Josef	1.0	B363	3631	50	95	sg	.
ZG2	202	Unterdorfstr.37	1.0	B363	3632	50	94,5	sg	.
	203	86685 Huisheim	1.0	B363	3634	50	94,5	sg	.
	204	09080/2129	0.1	B363	3636	50	95,5	sg	.
						379,5			
52	205	Abele Engelbert	0.1	Z258	162	96	hv	.	A
ZG2	206	Güglingstr. 9	0.1	Z258	163	96,5	hv	.	B
	207	73529 Bettringen	0.1	Z258	168	94	sg	.	A
	208	07172/82650	0.1	Z258	169	95	sg	.	B
						381,5			
53	209	Geiger ZGM SFM	1.0	B256	1619	96,5	hv	.	A
ZG2	210	Hauptstr. 26	1.0	B256	1616	96	hv	.	B
	211	86679 Ellgau	1.0	B256	1615	96,5	hv	.	A
	212	08273/996577	0.1	B256	1618	95,5	sg	.	B
						384,5		SE 17	
54	213	Fauser Manfred	1.0	D25	161	95,5	sg	.	A
ZG2	214	Weinbergshöhe 20	1.0	D25	163	96	hv	.	B
	215	13593 Berlin	0.1	D25	164	95	sg	.	A
	216	030/3630505	0.1	D25	165	96	hv	.	B
						382,5			
55	217	Feigl Erich	1.0	B236	1641	97	v	Gr.-Sieger	A
ZG2	218	Schwabmühlhauser Str. 14	0.1	B236	1622	96	hv	.	B
	219	86853 Langerringen	0.1	B236	1623	96	hv	.	A
	220	08232/78711	0.1	B236	1624	96	hv	.	B
						385		SE 13	

Sammel Nr.	Käfig Nr.	Preiskatalog	1.0 Kennzeichen		Verkauf	Bewertung		Preis	Richter
			0.1	rechts		links	Punkte		
>> Rote Neuseeländer <<									
56	221	Napieralla Bernd	1.0	F502	161	95,5	sg	.	A
ZG2	222	Am Edelhof 13	1.0	F502	162	50	95,5	sg	B
	223	37412 Herzberg	0.1	F502	164		96	hv	A
	224	05521/5020	0.1	F502	169		95,5	sg	B
						382,5			
57	225	Paulus ZGM E. + L.	1.0	F25	2619	97	v	.	A
ZG2	226	Im Wiesengrunde 8	1.0	F25	2618	96	hv	.	B
	227	38678 Clausthal-Zellerfeld	0.1	F25	2642	95,5	sg	.	A
	228	05323/2806	0.1	F25	2643	96	hv	.	B
						384,5		SE 18	
58	229	Kumlehn Class-Gerit	1.0	F542	2620	95,5	sg	.	A
ZG2	230	Glockenpfuhl 4	1.0	F542	2621	95	sg	.	B
	231	37603 Holzminden	1.0	F542	2619	96,5	hv	.	A
	232	0163/1425997	0.1	F542	2623	95	sg	.	B
						382			
59	233	Hahn Günter	1.0	F358	3646	96,5	hv	.	A
ZG2	234	Oderstr. 29	0.1	F358	4654	95,5	sg	.	B
	235	38229 Salzgitter	0.1	F358	3649	96,5	hv	.	A
	236	05341/71528	0.1	F358	4656	95,5	sg	.	B
						384		SE 60	
60	237	Brandl Alfred	0.1	B205	2617			.	A
ZG2	238	Stieglberg 2c	0.1	B205	2616			.	B
	239	85283 Wolnzach	1.0	B205	2610			.	A
	240	08442/4966	1.0	B205	2611			.	B
								.	
61	241	Träger Fritz u. Söhne	0.1	R143	3630	96,5	hv	.	A
ZG2	242	Röttgenweg 16	0.1	R143	1616	95	sg	.	B
	243	47228 Duisburg	1.0	R143	168	96,5	hv	.	A
	244	02065/64082	0.1	R143	1611	96	hv	.	B
						384		SE 61	
62	245	Wolf Karl	1.0	S355	163	95,5	sg	.	A
ZG2	246	Am Birkenwald 4	0.1	S355	164	96	hv	.	B
	247	09385 Lugau	1.0	S355	1614	96,5	hv	.	A
	248	037295/67670	0.1	S355	1620	96,5	hv	.	B
						384,5		SE 15	
PR : W.Meisberger/H.Simon									
63	249	Panitz Jonny	1.0	S499	1624	95,5	sg	.	A
ZG2	250	Herzenstr. 17	0.1	S499	2644	96,5	hv	.	B
	251	04357 Leipzig	0.1	S499	1631	96	hv	.	A
	252	0341/6016577	0.1	S499	1634	96	hv	.	B
						384		SE 68	
64	253	Christians Marc	1.0	U7	1641	95	sg	.	A
ZG2	254	Bredhornweg 80b	0.1	U7	1645	95,5	sg	.	B
	255	25488 Holm	1.0	U7	1650	95,5	sg	.	A
	256	04103/8033995	1.0	U7	1651	96,5	hv	.	B
						382,5			
65	257	Fauser Manfred	1.0	D25	3593	97	v	.	A
ZG2	258	Weinbergshöhe 20	1.0	D25	1615	96,5	hv	.	B
	259	13593 Berlin	0.1	D25	1618	95,5	sg	.	A
	260	030/3630505	0.1	D25	1619	96	hv	.	B
						385		SE 27	
66	261	Napieralla Bernd	0.1	F502	2620	96,5	hv	.	A
ZG2	262	Am Edelhof 13	1.0	F502	2635	95,5	sg	.	B
	263	37412 Herzberg	0.1	F502	2623	96,5	hv	.	A
	264	05521/5020	1.0	F502	2625	50	96	hv	B
						384,5		SE 66	

Sammel Nr.	Käfig Nr.	Preiskatalog	1.0	Kennzeichen		Verkauf	Bewertung		Preis	Richter
			0.1	rechts	links		Punkte	BW.		
>> Rote Neuseeländer <<										
67	265	Vay Karl - Heinz	1.0	Z555	269		96,5	hv	.	A
ZG2	266	Ihrigstr. 4	0.1	Z555	2611		95,5	sg	.	B
	267	64756 Mossautal	0.1	Z555	2612		95	sg	.	A
	268	06062/1330	0.1	Z555	2613		96,5	hv	.	B
							383,5		.	
68	269	Meiz Roland	1.0	T317	1628	40	95,5	sg	.	A
ZG2	270	Hauptstr. 26a	0.1	T317	1630	40	96	hv	.	B
	271	99636 Rastenber	1.0	T317	1642	40	96	hv	.	A
	272	036378/5667	1.0	T317	1643	40	96	hv	.	B
							383,5		.	
69	273	Karr Michael	0.1	P64	365		96,5	hv	.	A
ZG2	274	Lochberg 6	0.1	P64	368		95	sg	.	B
	275	67319 Wattenheim	0.1	P64	3617		96,5	hv	.	A
	276	06356/928993	0.1	P64	3618		96,5	hv	.	B
							384,5		.	
70	277	Kumlehn Class-Gerit	0.1	F542	3666	40	96	hv	.	A
ZG2	278	Glockenpfuhl 4	0.1	F542	3667		96,5	hv	.	B
	279	37603 Holzminden	0.1	F542	3668	50	96,5	hv	.	A
	280	0163/1425997	1.0	F542	3669	40	96	hv	.	B
							385		SE 24	
71	281	Böhme / Meergarten ZGM	1.0	T53	1650		96	hv	.	A
ZG2	282	Seehäuser Str. 44	1.0	T53	1651		96,5	hv	.	B
	283	06567 Bad Frankenhausen	0.1	T53	1640		96,5	hv	.	A
	284	034671/77625	0.1	T53	1653		97	v	Gr.-Sieger	B
							386		SE 21	
72	285	Schulz Egon	1.0	U7	36163		95	sg	.	A
ZG2	286	Todendorf 10	0.1	U7	36167		95	sg	.	B
	287	24321 Panker	0.1	U7	16111		96	hv	.	A
	288	04385/5378	0.1	U7	16112		96	hv	.	B
							382		.	
73	289	Eisenhauer Waltraud	1.0	C82	2626				.	A
ZG2	290	Fr. Ebert Str. 58	0.1	C82	2635		96	hv	.	B
	291	69502 Hemsbach	0.1	C82	1613		96,5	hv	.	A
	292	06201/41683	0.1	C82	1614		96	hv	.	B
							-		.	
74	293	Wendt Lothar	0.1	U7	36130		95	sg	.	A
ZG2	294	Stettiner Str. 24a	1.0	U7	36128		96	hv	.	B
	295	24589 Nortorf	0.1	U7	36141		96	hv	.	A
	296	04392/5437	0.1	U7	36140		96	hv	.	B
							383		.	
75	297	Eisenhauer Waltraud	0.1	C82	1616		96,5	hv	.	A
ZG2	298	Fr. Ebert Str. 58	0.1	C82	1618		96,5	hv	.	B
	299	69502 Hemsbach	0.1	C82	1625		94,5	sg	.	A
	300	06201/41683	0.1	C82	1623		96,5	hv	.	B
							384		.	
76	301	Kalugin Peter	1.0	M113	3644		95,5	sg	.	A
ZG2	302	Str. d. Einheit 1	0.1	M113	3646		96,5	hv	.	B
	303	19217 Schlagresdorf	0.1	M113	3647		96,5	hv	.	A
	304	038875/20201	0.1	M113	3648		96	hv	.	B
							384,5		SE 69	
77	305	Fendt Horst	1.0	Z206	3614		95,5	sg	.	A
ZG2	306	Ringstr. 25	0.1	Z206	3615		96	hv	.	B
	307	71691 Freiberg	1.0	Z206	164		96	hv	.	A
	308	07141/73307	0.1	Z206	167			nb	.	B
							-		.	

Sammel Nr.	Käfig Nr.	Preiskatalog	1.0 Kennzeichen		Verkauf	Bewertung		Preis	Richter	
			0.1	rechts links		Punkte	BW.			
>> Rote Neuseeländer <<										
78	309	Schober Klaus	1.0	RN95	2620		97,5	v	Gr.-Sieger	A
ZG2	310	Am Rosenberg 2	0.1	RN95	1615		96	hv	.	B
	311	53518 Gilgenbach	0.1	RN95	4626		96	hv	.	A
	312	02691/2893	0.1	RN95	4627		96,5	hv	.	B
							386		SE 19	
79	313	Müller Martin	1.0	P72	269	40	96,5	hv	.	A
ZG2	314	Jahnstr. 8	1.0	P72	2611	40	96,5	hv	.	B
	315	66919 Hermersberg	1.0	P72	2610		96,5	hv	.	A
	316	06333/63364	0.1	P72	162		96,5	hv	.	B
							386		SE 20	
80	317	Hollstein Hans	0.1	C142	3617				.	A
ZG2	318	Nutzingerstr. 14	0.1	C142	3618				.	B
	319	79541	0.1	C142	4628				.	A
	320	07621/51245	0.1	C142	4629				.	B
81	321	Schulze Matthias	1.0	F121	166		96,5	hv	.	A
ZG2	322	Weinbergweg 25	1.0	F121	167		96	hv	.	B
	323	38106 Braunschweig	0.1	F121	169		95,5	sg	.	A
	324	0531/32255	0.1	F121	1612		96,5	hv	.	B
							384,5		SE 65	
82	325	Wendt Lothar	1.0	U7	36129	35	95,5	sg	.	A
ZG2	326	Stettiner Str. 24a	1.0	U7	36135	35	95,5	sg	.	B
	327	24589 Nortorf	1.0	U7	36132		95,5	sg	.	A
	328	04392/5437	0.1	U7	46203	35	96,5	hv	.	B
							383		.	
83	329	Betzler Alfons	1.0	Z404	168	45	96	hv	.	A
ZG2	330	Schubartstr. 1	1.0	Z404	169		96,5	hv	.	B
	331	73466 Lauchheim	0.1	Z404	1611		96	hv	.	A
	332	07363/5188	0.1	Z404	1612		96,5	hv	.	B
							385		SE 25	
84	333	Volkman Otto	1.0	C391	161		96,5	hv	.	A
ZG2	334	Mühlestr. 11	1.0	C391	162		97	v	.	B
	335	79341 Kenzingen	0.1	C391	163		96	hv	.	A
	336	07644/6363	0.1	C391	3626		96	hv	.	B
							385,5		SE 23	
85	337	Warter Konrad	0.1	B862	2611		96,5	hv	.	A
ZG2	338	Mühlbergstr. 3	0.1	B862	2612		95,5	sg	.	B
	339	91341 Röttenbach	0.1	B862	2613		96,5	hv	.	A
	340	09195/7051	1.0	B862	163		96	hv	.	B
							384,5		SE 67	
86	341	Remmele Roland	1.0	Z354	1619		96,5	hv	.	A
ZG3	342	Löchgauerstr. 14	1.0	Z354	1620		96,5	hv	.	B
	343	74391 Erligheim	0.1	Z354	1624		96	hv	.	A
	344	07143/22175	0.1	Z354	1623		96,5	hv	.	B
							385,5		SE 22	
87	345	Geissler Hubert	1.0	Z190	165		96	hv	.	A
ZG3	346	Nollendorfstr. 10	0.1	Z190	1629		94	sg	.	B
	347	70499 Stuttgart	0.1	Z190	1631		96	hv	.	A
	348	07111/8893001	0.1	Z190	167		94,5	sg	.	B
							380,5		.	
88	349	Feigl Erich	1.0	B236	2651		97	v	LVE	A
ZG3	350	Schwabmühlhauser Str. 14	1.0	B236	1631		96,5	hv	.	B
	351	86853 Langerringen	0.1	B236	2660		96	hv	.	A
	352	08232/78711	1.0	B236	1632		97	v	LVE	B
							386,5		CM 2	

Sammel Nr.	Käfig Nr.	Preiskatalog	1.0	Kennzeichen		Verkauf	Bewertung			
			0.1	rechts	links		Punkte	BW.	Preis	Richter
>> Rote Neuseeländer <<										
89	353	Eydner ZGM R. u Fr.	0.1	C113	3673		96,5	hv	.	A
ZG3	354	Lindenstr. 37	0.1	C113	3675		96	hv	.	B
	355	79258 Bremgarten	0.1	C113	3664		96	hv	.	A
	356	07633/13544	0.1	C113	3668		96	hv	.	B
							384,5		SE 86	
90	357	Kalugin Peter	1.0	M113	1611		96	hv	.	A
ZG3	358	Str. d. Einheit 1	1.0	M113	1614		94,5	sg	.	B
	359	19217 Schlagresdorf	0.1	M113	2617		97	v	Sieger 0.1	A
	360	038875/20201	0.1	M113	3636		95,5	sg	.	B
							383			
91	361	Geissler Hubert	1.0	Z190	161		94	sg	.	A
ZG3	362	Nollendorfstr. 10	0.1	Z190	1630		95	sg	.	B
	363	70499 Stuttgart	1.0	Z190	163		94,5	sg	.	A
	364	0711/8893001	0.1	Z190	1613		93,5	g	.	B
							377			
92	365	Panitz Jonny	1.0	S499	1622				o.B.	A
ZG3	366	Herzenstr. 17	0.1	S499	3671		95,5	sg	.	B
	367	04357 Leipzig	0.1	S499	3670		96	hv	.	A
	368	0341/6016577	0.1	S499	1626		96	hv	.	B
							-			
93	369	Elsässer Karl	0.1	C38	164		95,5	sg	.	A
ZG3	370	Sägmühlweg 10	0.1	C38	1612		96,5	hv	.	B
	371	75203 Königsbach- Stein	1.0	C38	3640		96,5	hv	.	A
	372	07232/2007	0.1	C38	168		96,5	hv	.	B
							385		SE 26	
PR : J.Brundum/K.Walgenbach										
94	373	Schober Klaus	1.0	RN95	166		96	hv	.	A
ZG3	374	Am Rosenberg 2	1.0	RN95	1615				.	B
	375	53518 Gilgenbach	1.0	RN95	2621		96,5	hv	.	A
	376	02691/2893	0.1	RN95	168		96,5	hv	.	B
							-			
95	377	Paulenz Uwe	0.1	D787	2624		95,5	sg	.	A
ZG3	378	Gärtenstr. 9	0.1	D787	3630	50	96,5	hv	.	B
	379	15295 Ziltendorf	1.0	D787	164	50	96	hv	.	A
	380	033653/5426	0.1	D787	1610	50	96	hv	.	B
							384		SE 35	
96	381	Geissler Hubert	1.0	Z190	164		93	g	.	A
ZG3	382	Nollendorfstr. 10	0.1	Z190	1634		94,5	sg	.	B
	383	70499 Stuttgart	0.1	Z190	1627		94,5	sg	.	A
	384	0711/8893001	0.1	Z190	2638		94,5	sg	.	B
							376,5			
97	385	Probst Jens- Uwe	1.0	D51	1621		96	hv	.	A
ZG3	386	Lindenstr. 106	1.0	D51	2635		96	hv	.	B
	387	16845 Neustadt / Dosse	0.1	D51	2654		96	hv	.	A
	388	033970/50763	0.1	D51	2653		96	hv	.	B
							384		SE 70	
98	389	Geissler Hubert	1.0	Z190	168		95	sg	.	A
ZG3	390	Nollendorfstr. 10	0.1	Z190	1632		94,5	sg	.	B
	391	70499 Stuttgart	0.1	Z190	1621		95,5	sg	.	A
	392	0711/8893001	0.1	Z190	1628		95,5	sg	.	B
							380,5			
99	393	Remmele Roland	1.0	Z354	162		96	hv	.	A
ZG3	394	Löchgauerstr. 14	0.1	Z354	56101		96,5	hv	.	B
	395	74391 Erlichheim	0.1	Z354	4663		96	hv	.	A
	396	07143/22175	0.1	Z354	4662		96	hv	.	B
							384,5		SE 34	

Sammel Nr.	Käfig Nr.	Preiskatalog	1.0	Kennzeichen		Verkauf	Bewertung		Preis	Richter
			0.1	rechts	links	Punkte	BW.			
>> Rote Neuseeländer <<										
100	397	Simon Hermann	1.0	C74	265	96	hv	.		A
ZG3	398	Handschuhsheimer Landstr.110	0.1	C74	3630	96,5	hv	.		B
	399	69121 Heidelberg/ Handschuhsh	0.1	C74	3631	96,5	hv	.		A
	400	06221/475561	0.1	C74	3632	96	hv	.		B
						385			SE 31	
101	401	Kraus Max	1.0	B648	1630	94,5	sg	.		A
ZG3	402	Hauptstr. 48	0.1	B648	1641	95	sg	.		B
	403	94264 Langdorf	0.1	B648	2655	96,5	hv	.		A
	404	09921/4286	1.0	B648	3660	96	hv	.		B
						382				
102	405	Becht Monika	1.0	P29	165	96,5	hv	.		A
ZG3	406	Waldstr. 4	0.1	P29	166	96,5	hv	.		B
	407	67724 Gonbach	0.1	P29	162	96	hv	.		A
	408	06302/4237	0.1	P29	1614	96	hv	.		B
						385			SE 32	
103	409	Eydner ZGM R. u Fr.	0.1	C113	3648	95,5	sg	.		A
ZG3	410	Lindenstr. 37	0.1	C113	3652	96,5	hv	.		B
	411	79258 Bremgarten	0.1	C113	3667	96	hv	.		A
	412	07633/13544	0.1	C113	3666	96	hv	.		B
						384			SE 36	
104	413	Bartz Jürgen	1.0	RN23	267	95,5	sg	.		A
ZG3	414	Siegfriedstr. 22	1.0	RN23	268	95,5	sg	.		B
	415	56729 Ettringen	1.0	RN23	3618	96	hv	.		A
	416	02651/76895	1.0	RN23	3616	94	sg	.		B
						381				
105	417	Brandl Alfred	0.1	B205	166			.		A
ZG3	418	Stieglberg 2c	0.1	B205	165			.		B
	419	85283 Wolnzach	1.0	B205	167			.		A
	420	08442/4966	0.1	B205	3649			.		B
106	421	Geiger ZGM SFM	1.0	B256	161	96	hv	.		A
ZG3	422	Hauptstr. 26	0.1	B256	165	94,5	sg	.		B
	423	86679 Ellgau	1.0	B256	169	95,5	sg	.		A
	424	08273/996577	0.1	B256	1614	96,5	hv	.		B
						382,5				
107	425	Desens Roland	0.1	B909	166	95,5	sg	.		A
ZG3	426	Bieberbach 5	0.1	B909	3632	96,5	hv	.		B
	427	96242 Sonnefeld	1.0	B909	165	96	hv	.		A
	428	0175/1704324	1.0	B909	1612	95	sg	.		B
						383				
108	429	Schubert Karlheinz	1.0	S261	161	96	hv	.		A
ZG3	430	Parkstr. 1	1.0	S261	3627	40 96,5	hv	.		B
	431	01612 Nünchritz	0.1	S261	3628	96	hv	.		A
	432	035265/60201	1.0	S261	3625		nb	.		B
109	433	Walgenbach Klaus	1.0	P62	168	40 95,5	sg	.		A
ZG3	434	In der Langdell 2	1.0	P62	1620	40 96,5	hv	.		B
	435	66851 Bann	0.1	P62	1619	40 96,5	hv	.		A
	436	06371/13819	0.1	P62	1625	40 96,5	hv	.	LVE	B
						385			SE 30	
110	437	Feigl Erich	0.1	B236	1630	96,5	hv	.		A
ZG3	438	Schwabmühlhauser Str. 14	1.0	B236	168	96,5	hv	.		B
	439	86853 Langerringen	0.1	B236	165	97	v	.	Gr.-Sieger	A
	440	08232/78711	0.1	B236	169	96	hv	.		B
						386			SE 29	

07447/291725

Sammel Nr.	Käfig Nr.	Preiskatalog	1.0 Kennzeichen		Verkauf	Bewertung			
			0.1	rechts		links	Punkte	BW.	Preis
>> Rote Neuseeländer <<									
111	441	Wirths Manfred	1.0	RN76	2612	95,5	sg	.	A
ZG3	442	Hauptstr. 19	1.0	RN76	261	95,5	sg	.	B
	443	57612 Hilgenroth	0.1	RN76	2615	96	hv	.	A
	444	02682/4104	0.1	RN76	266	96	hv	.	B
						383		SE 73	
112	445	Probst Jens- Uwe	1.0	D51	161	96	hv	.	A
ZG3	446	Lindenstr. 106	0.1	D51	1630	95,5	sg	.	B
	447	16845 Neustadt / Dosse	1.0	D51	1631	95,5	sg	.	A
	448	033970/50763	0.1	D51	164	95,5	sg	.	B
						382,5			
113	449	Reich Albert	1.0	B519	162	94	sg	.	A
ZG3	450	Bubenheim 163	1.0	B519	167	95,5	sg	.	B
	451	91757 Treuchtlingen	1.0	B519	168	96	hv	.	A
	452	09142/4500	0.1	B519	1612	96,5	hv	.	B
						382			
114	453	Betzler Alfons	0.1	Z404	164	45	95,5	sg	A
ZG3	454	Schubartstr. 1	0.1	Z404	2617	45	96,5	hv	B
	455	73466 Lauchheim	1.0	Z404	2619	45	95,5	sg	A
	456	07363/5188	0.1	Z404	2616	45	96	hv	B
						383,5		SE 71	
115	457	Auer Alexander	1.0	Z48	1611	95	sg	.	A
ZG3	458	Kniebisstr. 5	0.1	Z48	1624	96,5	hv	.	B
	459	72297 Besenfeld	1.0	Z48	1612	94,5	sg	.	A
	460	07447/291725	0.1	Z48	1614	97	v	Gr.-Sieger	B
						383			
116	461	Geiger ZGM SFM	0.1	B256	1610	96,5	hv	.	A
ZG3	462	Hauptstr. 26	0.1	B256	2662	96,5	hv	.	B
	463	86679 Ellgau	1.0	B256	2624	96	hv	.	A
	464	08273/996577	0.1	B256	1613	96	hv	.	B
						385		SE 33	
117	465	Kalugin Peter	0.1	M113	1612	96,5	hv	.	A
ZG3	466	Str. d. Einheit 1	1.0	M113	161	95,5	sg	.	B
	467	19217 Schlagresdorf	0.1	M113	3631	95	sg	.	A
	468	038875/20201	1.0	M113	168	95	sg	.	B
						382			
118	469	Lang ZGM H. u M.	0.1	B982	2630	96	hv	.	A
ZG3	470	Schotterhammer 10	0.1	B982	1618	96,5	hv	.	B
	471	95119 Naila	0.1	B982	168	96	hv	.	A
	472	09282/8643	1.0	B982	1615	96,5	hv	.	B
						385		SE 83	
119	473	Don Gerda	1.0	Z334	1611	94	sg	.	A
ZG3	474	Staufeneckstr. 8	0.1	Z334	1628	96	hv	.	B
	475	73072 Donzdorf	0.1	Z334	3644	94,5	sg	.	A
	476	07162/23185	0.1	Z334	3646	95,5	sg	.	B
						380			
120	477	Remmele Roland	1.0	Z354	3639	96	hv	.	A
ZG3	478	Löchgauerstr. 14	1.0	Z354	3630	95	sg	.	B
	479	74391 Erligheim	0.1	Z354	4675	95,5	sg	.	A
	480	07143/22175	0.1	Z354	3647	96,5	hv	.	B
						383		SE 72	
121	481	Krüger Herbert	0.1	D25	2644	94	sg	.	A
ZG3	482	Marienfelder Allee 178	1.0	D25	3672	95,5	sg	.	B
	483	12279 Berlin	0.1	D25	3671	94,5	sg	.	A
	484	030/7218749	1.0	D25	46101	95,5	sg	.	B
						379,5			
	485	Riethmüller Paul	1.0	Z23	255	94,5	sg	.	A
	486	Rapf Franz	1.0	Z226	165	95,5	sg	.	B
	487	Bartz Jürgen	1.0	RN23	2614	95	sg	.	A

Sammel Nr.	Käfig Nr.	Preiskatalog	1.0 Kennzeichen		Verkauf Punkte	Bewertung		Preis	Richter
			0.1	rechts		links	BW.		
>> Rote Neuseeländer <<									
	488	Riethmüller Paul	0.1	Z239	3613	94,5	sg	.	B
	489	Bartz Jürgen	1.0	RN23	161	95,5	sg	.	A
	490	Riethmüller Paul	0.1	Z239	3614	96,5	hv	.	B
	491	Rapf Franz	0.1	Z226	3623	97	v	LVE	A
	492	Riethmüller Paul	0.1	Z239	362	96,5	hv	.	B
>> Weiße Neuseeländer <<									
PR : E.Janas/H.Joosten									
122	493	Peters Hartmut	0.1	F523	264	95,5	sg	.	A
ZG2	494	Hermann Lamprechtstr. 82	1.0	F523	261	94,5	sg	.	B
	495	27442 Gnarrenberg	1.0	F523	2611	96,5	hv	.	A
	496	04763/8149	1.0	F523	2610	96,5	hv	.	B
						383		SE 84	
123	497	Mader Uwe	0.1	F137	1614	96,5	hv	.	A
ZG2	498	Illtengang 1	0.1	F137	1615	94,5	sg	.	B
	499	21734 Oederquart	0.1	F137	1610	96	hv	.	A
	500	04779/8558	0.1	F137	168	97,5	v	Sieger 0.1	B
						384,5		SE 39	
124	501	Amann Hans	1.0	Z133	4678	96	hv	.	A
ZG2	502	Am Gunterbach 14	1.0	Z133	4685	95,5	sg	.	B
	503	88074 Meckenbeuren	0.1	Z133	4676	96,5	hv	.	A
	504	07542/21520	0.1	Z133	2618	95,5	sg	.	B
						383,5		SE 45	
125	505	Reidt Walter	0.1	SR5	368	96	hv	.	A
ZG2	506	Oststr. 7	0.1	SR5	369	95,5	sg	.	B
	507	66287 Quierschied	1.0	SR5	366		nb	.	A
	508	06897/63451	1.0	SR5	367	95	sg	.	B
						-		.	
126	509	Studener Hermann	0.1	B394	3634	97	v	Gr.-Sieger	A
ZG2	510	Lindacher Weg 15	1.0	B394	163	50	96,5	hv	B
	511	86641 Rain/Lech	0.1	B394	3635		96,5	hv	A
	512	09090/7974	0.1	B394	165	50	97	v	B
						387		CM 3	
127	513	Cappelmann Karl	1.0	HB24	163		96	hv	A
ZG2	514	Nordstr. 37	1.0	HB24	164		95,5	sg	B
	515	27576 Bremerhaven	1.0	HB24	166		96	hv	A
	516	0471/85357	1.0	HB24	1610	40	96	hv	B
						383,5		SE 43	
128	517	Harter Rainer	1.0	T286	3643		96,5	hv	A
ZG2	518	Am Föritzgrund 19	1.0	T286	3642		96	hv	B
	519	96524 Gefell	0.1	T286	4648		95	sg	A
	520	036764/70998	0.1	T286	4650		95,5	sg	B
						383		SE 74	
129	521	Gassert Reiner	1.0	C203	2614			.	A
ZG2	522	Burggrundstr. 35	0.1	C203	2615			.	B
	523	76646 Helmsheim	1.0	C203	161		nb	.	A
	524	07251/56138	0.1	C203	165			.	B
								.	
130	525	Brumund Jürgen	1.0	HB23	5615		96,5	hv	A
ZG2	526	Haßkamp 8a	1.0	HB23	168		95	sg	B
	527	27572 Bremerhaven	0.1	HB23	5618		96,5	hv	A
	528	0471/700062	0.1	HB23	165		96,5	hv	B
						384,5		SE 90	
131	529	Kinast Bernd	1.0	D25	1615		95,5	sg	A
ZG2	530	Schönlinder Str 59	0.1	D25	1619		96	hv	B
	531	13127 Berlin	1.0	D25	3664		nb	.	A
	532	030/4756568	0.1	D25	3666		95	sg	B
						-		.	

Sammel Nr.	Käfig Nr.	Preiskatalog	1.0 Kennzeichen		Verkauf Punkte	Bewertung		Preis	Richter
			0.1 rechts	links		BW.			
>> Weiße Neuseeländer <<									
132	533	Meier Jürgen	0.1	F53	2618	96	hv	.	A
ZG2	534	Waldfrieden 7	0.1	F53	2621	97	v	LVE	B
	535	37619 Hehlen	1.0	F53	2614	96	hv	.	A
	536	05533/2038	1.0	F53	2616	96,5	hv	.	B
						385,5		SE 38	
133	537	Nolpert Peter	0.1	S394	161	94,5	sg	.	A
ZG2	538	Lange Str. 13	0.1	S394	162	96	hv	.	B
	539	04758 Nasenberg	0.1	S394	169	50 95	sg	.	A
	540	035268/83225	0.1	S394	1610	50	nb	.	B
						-			
134	541	Wallbott Rainer	0.1	H33	3650	40 96,5	hv	.	A
ZG2	542	Grüniger Weg 14	0.1	H33	3651	40 95	sg	.	B
	543	35415 Pohlheim-Grabenteich	1.0	H33	169	40 95	sg	.	A
	544	06404/64999	1.0	H33	1610	40 96	hv	.	B
						382,5		SE 77	
135	545	Schulz Markus	1.0	U7	1619	94,5	sg	.	A
ZG2	546	Todendorf 10	0.1	U7	1621	96,5	hv	.	B
	547	24321 Panker	1.0	U7	1628	94,5	sg	.	A
	548	04385/1297	0.1	U7	36106	96	hv	.	B
						381,5			
136	549	Bruckner Adolf	1.0	C86	162	96,5	hv	.	A
ZG2	550	Albert- Schweitzerstr. 76	1.0	C86	164	96	hv	.	B
	551	75181 Huchenfeld	0.1	C86	1624	96,5	hv	.	A
	552	07231/70770	0.1	C86	1621	95,5	sg	.	B
						384,5		SE 40	
137	553	Fink Andre	1.0	SR147	3652			.	A
ZG2	554	Zur Hirst 8	1.0	SR147	3670	94,5	sg	.	B
	555	66646 Marpingen	1.0	SR147	2642	96	hv	.	A
	556	06853/300373	0.1	SR141	2644	96,5	hv	.	B
						-			
138	557	Born Manfred	1.0	SR35	2614		nb	.	A
ZG2	558	Galgenberg 9	0.1	SR35	4639	96,5	hv	.	B
	559	66583 Elversberg	0.1	SR35	2616	96	hv	.	A
	560	06821/72235	0.1	SR35	2618	95,5	sg	.	B
						-			
139	561	Moraweck Frank	1.0	S209	268	40 95	sg	.	A
ZG2	562	Südstr. 110	0.1	S209	2610	40 95,5	sg	.	B
	563	02763 Zittau	1.0	S209	3614	95	sg	.	A
	564	03583/680944	0.1	S209	3618	95,5	sg	.	B
						381			
140	565	Stamm Wilfried	1.0	HB13	168	40	nb	.	A
ZG2	566	Grambkermoorer-Landstr. 51	1.0	HB13	1610	40 94,5	sg	.	B
	567	28719 Bremen	1.0	HB13	1611	40 95,5	sg	.	A
	568	0421/642746	0.1	HB13	1613	40 93,5	g	.	B
						-			
141	569	Bruckner Adolf	1.0	C86	168		nb	.	A
ZG2	570	Albert- Schweitzerstr. 76	1.0	C86	169		nb	.	B
	571	75181 Huchenfeld	1.0	C86	3643	95,5	sg	.	A
	572	07231/70770	0.1	C86	1622	96	hv	.	B
						-			
142	573	Hoffmann Harri	0.1	T632	1625	96,5	hv	.	A
ZG2	574	Quittelsbergstr. 5	0.1	T632	1618	97,5	v	Gr.-Sieger	B
	575	98744 Unterweißbach	1.0	T632	3674	97	v	LVE	A
	576	036730/22470	0.1	T632	1642	96,5	hv	.	B
						387,5		CM 2	

Sammel Nr.	Käfig Nr.	Preiskatalog	1.0	Kennzeichen		Verkauf	Bewertung		Preis	Richter
			0.1	rechts	links		Punkte	BW.		
>> Weiße Neuseeländer <<										
143	577	Ulrich Klaus	0.1	SR6	166		96,5	hv	.	A
ZG2	578	Bismarkstr. 1	0.1	SR6	167			nb	.	B
	579	66280 Sulzbach	0.1	SR6	168		96	hv	.	A
	580	06897/52251	0.1	SR6	169			nb	.	B
							-		.	
144	581	Gassert Reiner	0.1	C203	2615		96	hv	.	A
ZG2	582	Burggrundstr. 35	1.0	C203	3619		94,5	sg	.	B
	583	76646 Helmsheim	1.0	C203	3632		96	hv	.	A
	584	07251/56138	0.1	C203	165		96,5	hv	.	B
							383		SE 75	
145	585	Strauß ZGM R+A	1.0	H474	262	40	95,5	sg	.	A
ZG2	586	Luisenstr. 1	0.1	H474	263	40	95,5	sg	.	B
	587	63599 Biebergemünd - Kassel	0.1	H474	265		96	hv	.	A
	588	06050/8115	0.1	H474	261		95,5	sg	.	B
							382,5		SE 76	
146	589	Amann Hans	1.0	Z133	1611		96,5	hv	.	A
ZG2	590	Am Gunterbach 14	1.0	Z133	167		96,5	hv	.	B
	591	88074 Meckenbeuren	1.0	Z133	4645		96	hv	.	A
	592	07542/21520	0.1	Z133	1623				o.B.	B
							-		.	
147	593	Castens Jürgen	1.0	HB13	4629		96	hv	.	A
ZG2	594	Brinkstr. 90	1.0	HB13	4630		95,5	sg	.	B
	595	28219 Bremen	1.0	HB13	4634		96	hv	.	A
	596	0421/395332	1.0	HB13	4638		96	hv	.	B
							383,5		SE 44	
148	597	Johännngen Frank	1.0	SR47	4610				.	A
ZG2	598	Am Kalkstollen 2	1.0	SR47	4612				.	B
	599	66571 Eppelborn	1.0	SR47	364				.	A
	600	06825/1457	0.1	SR47	365				.	B
									.	
149	601	Warter Hans	1.0	B862	161			nb	.	A
ZG2	602	Sperlingstr. 2	0.1	B862	166		96	hv	.	B
	603	91341 Röttenbach	1.0	B862	2615			nb	.	A
	604	09195/4217	0.1	B862	2619		96,5	hv	.	B
							-		.	
150	605	Hahn Dieter	1.0	S572	165		94,5	sg	.	A
ZG2	606	Untere Dorfstr. 13	0.1	S572	167		95,5	sg	.	B
	607	09306 Seelitz	1.0	S572	1611		94	sg	.	A
	608	03737/43971	0.1	S572	1612		94	sg	.	B
							378		.	
151	609	Vießmann Bernd	1.0	B1058	1621		96,5	hv	.	A
ZG2	610	Eppenreuth 34	1.0	B1058	1622				o.B.	B
	611	95356 Grafengehaig	1.0	B1058	165		96	hv	.	A
	612	09255/7335	0.1	B1058	168		96	hv	.	B
							-		.	
152	613	Fiedler Dietmar	1.0	T632	166		96	hv	.	A
ZG2	614	Quelitzer Str. 1a	1.0	T632	167		96,5	hv	.	B
	615	98744 Unterweißbach	1.0	T632	168		97	v	.	A
	616	036730/22636	1.0	T632	169		96,5	hv	.	B
							386		SE 37	
153	617	Fink Andre	1.0	SR147	3656		96	hv	.	A
ZG2	618	Zur Hirst 8	1.0	SR147	2626		96	hv	.	B
	619	66646 Marpingen	1.0	SR147	3655		96	hv	.	A
	620	06853/300373	1.0	SR147	2627		96	hv	.	B
							384		SE 42	

Sammel Nr.	Käfig Nr.	Preiskatalog	Kennzeichen		Verkauf Punkte	Bewertung		Preis	Richter
			1.0 0.1	rechts links		BW.			
>> Weiße Neuseeländer <<									
154	621	Sauer Peter	1.0	H519	2611	96	hv	.	A
ZG2	622	Hauptstr. 55	0.1	H519	269	94,5	sg	.	B
	623	63773 Goldbach	1.0	H519	2616	96	hv	.	A
	624	06021/53587	0.1	H519	2620	95,5	sg	.	B
						382		.	
155	625	Klotz Walter	1.0	H425	1624	96,5	hv	.	A
ZG2	626	Horbacher Str. 26 a	0.1	H425	1629	96	hv	.	B
	627	63826 Geiselbach	0.1	H425	2645	96	hv	.	A
	628	06024/3837	1.0	H425	2638	95,5	sg	.	B
						384		SE 41	
PR : U.Hartmann/U.Paulenz									
156	629	Schurr Anton	1.0	Z396	162	96	hv	.	A
ZG2	630	Georg - Herwegh - Str. 7	1.0	Z396	3611	95	sg	.	B
	631	73529 Rechberg	1.0	Z396	268	95,5	sg	.	A
	632	07171/498218	0.1	Z396	3613	96	hv	.	B
						382,5		.	
157	633	Baumann ZGM	1.0	C345	1615	94	sg	.	A
ZG2	634	Sommergasse 52	1.0	C345	1616	91,5	b	.	B
	635	69469 Weinheim	1.0	C345	1617	94	sg	.	A
	636	06201/53872	0.1	C345	1618		nb	.	B
						-		.	
158	637	Dürr Gerhard	1.0	Z495	362	35	95,5	sg	A
ZG2	638	Tulpenweg 1	1.0	Z495	363	35	93	g	B
	639	73061 Rosswälden	1.0	Z495	369	35	96	hv	A
	640	07163/2297	0.1	Z495	3611	40	93	g	B
						377,5		.	
159	641	Pförsch Horst	1.0	B843	263			.	A
ZG2	642	Edellaitsch 9a	0.1	B843	267			.	B
	643	95502 Lanzendorf	1.0	B843	2610			.	A
	644	09273/6946	0.1	B843	2613			.	B
								.	
160	645	Fritz Erwin	1.0	B1059	2611		nb	.	A
ZG2	646	Friedrich Ebert Str. 24	0.1	B1059	2624	94	sg	.	B
	647	95482 Gefrees	1.0	B1059	36300	96,5	hv	.	A
	648	09254/7325	1.0	B1059	3631	95,5	sg	.	B
						-		.	
161	649	Schober Klaus	1.0	RN95	162	40	94	sg	A
ZG2	650	Am Rosenberg 2	0.1	RN95	165	40	93,5	g	B
	651	53518 Gilgenbach	0.1	RN95	3610	40	96	hv	A
	652	02691/2893	1.0	RN95	369	40	95,5	sg	B
						379		.	
162	653	Zgm Widmann	0.1	Z25	3649	96,5	hv	.	A
ZG2	654	Rehnenhof 1	0.1	Z25	1619	95,5	sg	.	B
	655	73527 Schwäbisch Gmünd	0.1	Z25	1621	96	hv	.	A
	656	07171/75362	0.1	Z25	2633	94,5	sg	.	B
						382,5		SE 81	
163	657	Kinast Bernd	1.0	D25	2636	93,5	g	.	A
ZG2	658	Schönlinder Str 59	1.0	D25	2637	93,5	g	.	B
	659	13127 Berlin	0.1	D25	4675	95,5	sg	.	A
	660	030/4756568	0.1	D25	4676	95	sg	.	B
						377,5		.	
164	661	Vießmann Bernd	1.0	B1058	1613	96,5	hv	.	A
ZG2	662	Eppenreuth 34	1.0	B1058	1614	97	v	LVE	B
	663	95356 Grafengehaig	0.1	B1058	1616	96	hv	.	A
	664	09255/7335	0.1	B1058	1617	95	sg	.	B
						384,5		SE 53	

Sammel Nr.	Käfig Nr.	Preiskatalog	1.0	Kennzeichen		Verkauf	Bewertung		Preis	Richter
			0.1	rechts	links		Punkte	BW.		
>> Weiße Neuseeländer <<										
165	665	Fritz Erwin	1.0	B1059	2617		nb	.		A
ZG2	666	Friedrich Ebert Str. 24	1.0	B1059	2619	96	hv	.		B
	667	95482 Gefrees	0.1	B1059	2622	96	hv	.		A
	668	09254/7325	1.0	B1059	2620		nb	.		B
						-				
166	669	Harter Rainer	1.0	T286	2621	97,5	v	Gr.-Sieger		A
ZG2	670	Am Föritzgrund 19	0.1	T286	2622	97	v	.		B
	671	96524 Gefell	0.1	T286	2629	97	v	.		A
	672	036764/70998	0.1	T286	2626	96	hv	.		B
						387,5		CM 1		
167	673	Vießmann Bernd	1.0	B1058	1610	98	v	Sieger 1.0		A
ZG2	674	Eppenreuth 34	1.0	B1058	1611	94,5	sg	.		B
	675	95356 Grafengehaig	1.0	B1058	3635	96,5	hv	.		A
	676	09255/7335	1.0	B1058	3637	94	sg	.		B
						383		SE 78		
168	677	Bollmann Hans-Joachim	0.1	SR2	3625	96	hv	.		A
ZG2	678	Am Klaraschacht 14	0.1	SR2	3626	96,5	hv	.		B
	679	66299 Friedrichsthal	0.1	SR2	3628	96,5	hv	.		A
	680	06897/842625	0.1	SR2	3629	97	v	Gr.-Sieger		B
						386		SE 47		
169	681	Hoffmann Harri	1.0	T632	3665			.		A
ZG2	682	Quittelsbergstr. 5	0.1	T632	1638	95	sg	.		B
	683	98744 Unterweißbach	0.1	T632	1617	96,5	hv	.		A
	684	036730/22470	0.1	T632	3663	96	hv	.		B
						-				
170	685	Studener Hermann	1.0	B394	3628	50	96,5	hv		A
ZG2	686	Lindacher Weg 15	1.0	B394	3629	50	95,5	sg		B
	687	86641 Rain/Lech	1.0	B394	3630	50	96,5	hv		A
	688	09090/7974	1.0	B394	3631	50	96,5	hv		B
						385		SE 51		
171	689	Peters Hartmut	1.0	F523	2619	95,5	sg	.		A
ZG2	690	Hermann Lamprechtstr. 82	1.0	F523	2615			o.B.		B
	691	27442 Gnarrenberg	0.1	F523	2616	97	v	LVE		A
	692	04763/8149	0.1	F523	2617	97	v	.		B
						-				
172	693	Borst Karl	0.1	P62	165	96	hv	.		A
ZG2	694	Hauptstr. 127 a	0.1	P62	166	95,5	sg	.		B
	695	66851 Bann	1.0	P62	167			.		A
	696	06371/92580	0.1	P62	1610			.		B
						-				
173	697	Fritz Erwin	0.1	B1059	2629	95,5	sg	.		A
ZG2	698	Friedrich Ebert Str. 24	0.1	B1059	2630	95	sg	.		B
	699	95482 Gefrees	1.0	B1059	2625	95	sg	.		A
	700	09254/7325	0.1	B1059	4643	94	sg	.		B
						379,5				
174	701	Hedwig Siegfried	0.1	B1035	3620	96,5	hv	.		A
ZG2	702	Meierhof 44	1.0	B1035	3617	96,5	hv	.		B
	703	95163 Weißenstadt	0.1	B1035	3621	96	hv	.		A
	704	09253/1663	0.1	B1035	3622	96,5	hv	.		B
						385,5		SE 49		
175	705	Lemke Heinz	1.0	D496	267	30	96	hv		A
ZG2	706	Prignitzer Str. 162	1.0	D496	268	30	96	hv		B
	707	12683 Berlin	1.0	D496	164	90	94,5	sg		A
	708	030/5430074	0.1	D496	164		96,5	hv		B
						383		SE 87		

Sammel Nr.	Käfig Nr.	Preiskatalog	1.0 Kennzeichen		Verkauf	Bewertung		Preis	Richter	
			0.1	rechts		links	Punkte			BW.
>> Weiße Neuseeländer <<										
176	709	Dahmen Heinrich	1.0	R406	1612	35	95,5	sg	.	A
ZG2	710	Von Trotha Str. 21	0.1	R406	1614	35	92,5	g	.	B
	711	46149 Oberhausen	1.0	R406	1616	35	95,5	sg	.	A
	712	0208/660251	0.1	R406	1617	35	94,5	sg	.	B
							378		.	
177	713	Fiedler Dietmar	1.0	T632	3683		96,5	hv	.	A
ZG2	714	Quellitzer Str. 1a	1.0	T632	3684		97	v	.	B
	715	98744 Unterweißbach	1.0	T632	3685		95,5	sg	.	A
	716	036730/22636	1.0	T632	3686				o.B.	B
							-		.	
178	717	Meisberger Waldemar	1.0	SR149	2625		95,5	sg	.	A
ZG2	718	Mainzweilerstr. 30	1.0	SR149	167			nb	.	B
	719	66606 Remmesweiler	1.0	SR149	1618		96,5	hv	.	A
	720	06851/84500	0.1	SR149	2628		96,5	hv	.	B
							-		.	
179	721	Gebelein Hellmut	0.1	B975	267		96	hv	.	A
ZG2	722	Christusgrünerstr.20	1.0	B975	163		96,5	hv	.	B
	723	95138 Bobengrün	0.1	B975	165		96,5	hv	.	A
	724	09288/8467	0.1	B975	164	50	96	hv	.	B
							385		SE 52	
180	725	Munder Christian	0.1	S351	1617	40	96	hv	.	A
ZG2	726	Fabrikstr. 1	0.1	S351	1619	40	96,5	hv	.	B
	727	01904 Neukirch	0.1	S351	4630		96,5	hv	.	A
	728	035951/32975	0.1	S351	4632		96,5	hv	.	B
							385,5		SE 48	
181	729	Mühlberger Frank Peter	1.0	C337	165		96,5	hv	.	A
ZG3	730	Im Grün 11	0.1	C337	169		94,5	sg	.	B
	731	79183 Buchholz	0.1	C337	3613		96,5	hv	.	A
	732	07681/9820	1.0	C337	162		95,5	sg	.	B
							383		SE 79	
182	733	Mappus Peter	1.0	P41	161		95,5	sg	.	A
ZG3	734	Fußgönheimerstr. 49	1.0	P41	167	50	95	sg	.	B
	735	67112 Mutterstadt	0.1	P41	166		96,5	hv	.	A
	736	06234/7091	0.1	P41	164	50	96	hv	.	B
							383		SE 80	
183	737	Schäfer ZGM W + M	1.0	R18	264		96,5	hv	.	A
ZG3	738	Sengelbuschstr. 42	1.0	R18	368		96,5	hv	.	B
	739	51580 Reichshof	1.0	R18	367		96,5	hv	.	A
	740	02296/1327	0.1	R18	3615		97	v	.	B
							386,5		SE 46	
184	741	Fruh Eugen	1.0	Z81	2623		96,5	hv	.	A
ZG3	742	Eichenstr. 68	0.1	Z81	2616		96,5	hv	.	B
	743	72584 Hülben	0.1	Z81	2626	45	96,5	hv	.	A
	744	07125/5522	0.1	Z81	2624		96,5	hv	.	B
							386		SE 82	
185	745	Gebelein Hellmut	1.0	B975	3611		93,5	g	.	A
ZG3	746	Christusgrünerstr.20	1.0	B975	1610		96	hv	.	B
	747	95138 Bobengrün	1.0	B975	3615		95,5	sg	.	A
	748	09288/8467	0.1	B975	266		94	sg	.	B
							379		.	
186	749	Fruh Eugen	1.0	Z81	3628		96	hv	.	A
ZG3	750	Eichenstr. 68	0.1	Z81	166	45	96,5	hv	.	B
	751	72584 Hülben	1.0	Z81	2614		96	hv	.	A
	752	07125/5522	0.1	Z81	2622	45	95,5	sg	.	B
							384		SE 54	

Sammel Nr.	Käfig Nr.	Preiskatalog	1.0	Kennzeichen		Verkauf Punkte	Bewertung		Preis	Richter
			0.1	rechts	links		BW.			
>> Weiße Neuseeländer <<										
187	753	Becker Walter	1.0	C460	1620	95,5	sg	.		A
ZG3	754	Jahnstr. 18	1.0	C460	2650	94,5	sg	.		B
	755	68789 ST.Leon - Rot	0.1	C460	1622	95	sg	.		A
	756	06227/52522	1.0	C460	1618	94,5	sg	.		B
						379,5		.		
188	757	Burkhard Elisabeth	1.0	Z356	2618	96,5	hv	.		A
ZG3	758	Eschenstr. 12	0.1	Z356	2620	95,5	sg	.		B
	759	73479 Ellwangen	0.1	Z356	2624	96	hv	.		A
	760	07961/3522	0.1	Z356	2616	97	v	.		B
						385		SE 50		
189	761	Faatz Georg	1.0	B871	1621	50		.		A
ZG3	762	Steigerwaldstr. 16	0.1	B871	1629	50		.		B
	763	96194 Walsdorf	0.1	B871	1630	55		.		A
	764	09549/307	0.1	B871	1631			.		B
	765	Amann Hans	1.0	Z133	4684	95	sg	.		A
	766	Amann Hans	0.1	Z133	1624			o.B.		B

Ausstellerverzeichnis

110	Abele, Engelbert	73529	Bettringen, Güglingstr. 9	07172/82650
111	Amann, Hans	88074	Meckenbeuren, Am Gunterbach 14	07542/21520
57	Auer, Alexander	72297	Besenfeld, Kniebisstr. 5	07447/291725
68	Bartz, Jürgen	56729	Ettringen, Siegfriedstr. 22	02651/76895
46	Baumann, ZGM	69469	Weinheim, Sommergasse 52	06201/53872
70	Becht, Monika	67724	Gonbach, Waldstr. 4	06302/4237
50	Becker, Walter	68789	ST.Leon - Rot, Jahnstr. 18	06227/52522
121	Becker, Roland	74321	Bietigheim - Bissingen, Schwalbenweg 9	07142/63527
112	Betzler, Alfons	73466	Lauchheim, Schubartstr. 1	07363/5188
43	Bollmann, Hans-Joachim	66299	Friedrichsthal, Am Klaraschacht 14	06897/842625
44	Born, Manfred	66583	Eiversberg, Galgenberg 9	06821/72235
71	Borst, Karl	66851	Bann, Hauptstr. 127 a	06371/92580
23	Brandl, Alfred	85283	Wolnzach, Stieglberg 2c	08442/4966
49	Bruckner, Adolf	75181	Huchenfeld, Albert- Schweizerstr. 76	07231/70770
5	Brumund, Jürgen	27572	Bremerhaven, Haßkamp 8a	0471/700062
104	Burkhard, Elisabeth	73479	Ellwangen, Eschenstr. 12	07961/3522
122	Busch, Walter	74564	Craillsheim, Eichenbaumstr. 4	07951/23360
88	Bührig, Constantin	31234	Edemissen, Rodeweg 7	05176/976813
76	Böhme / Meergarten, ZGM	06567	Bad Frankenhausen, Seehäuser Str. 44	034671/77625
4	Cappelmann, Karl	27576	Bremerhaven, Nordstr. 37	0471/85357
1	Castens, Jürgen	28219	Bremen, Brinkstr. 90	0421/395332
30	Christians, Marc	25488	Holm, Bredhornweg 80b	04103/8033995
83	Dahmen, Heinrich	46149	Oberhausen, Von Trotha Str. 21	0208/660251
80	Desens, Roland	96242	Sonnefeld, Bieberbach 5	0175/1704324
94	Don, Gerda	73072	Donzdorf, Staufeneckstr. 8	07162/23185
82	Dürr, Gerhard	73061	Rosswälden, Tulpenweg 1	07163/2297
56	Eisenhauer, Waltraud	69502	Hemsbach, Fr. Ebert Str. 58	06201/41683
55	Elsässer, Karl	75203	Königsbach- Stein, Sägmühlweg 10	07232/2007
97	Engel, Roland	96268	Mitwitz, Angerstr. 7	09266/1487
51	Eydner, ZGM R. u Fr.	79258	Bremgarten, Lindenstr. 37	07633/13544
31	Faatz, Georg	96194	Walsdorf, Steigerwaldstr. 16	09549/307
12	Fauser, Manfred	13593	Berlin, Weinbergshöhe 20	030/3630505
16	Feigl, Erich	86853	Langerringen, Schwabmühlhauser Str. 14	08232/78711
119	Fendt, Horst	71691	Freiberg, Ringstr. 25	07141/73307
11	Fiedler, Dietmar	98744	Unterweißbach, Quelitzer Str. 1a	036730/22636
39	Fink, Andre	66646	Marpingen, Zur Hirst 8	06853/300373
33	Fritz, Erwin	95482	Gefrees, Friedrich Ebert Str. 24	09254/7325
114	Fruh, Eugen	72584	Hülben, Eichenstr. 68	07125/5522
48	Gassert, Reiner	76646	Helmsheim, Burggrundstr. 35	07251/56138
79	Gebelein, Hellmut	95138	Bobengrün, Christusgrünerstr.20	09288/8467
32	Geiger, ZGM SFM	86679	Ellgau, Hauptstr. 26	08273/996577
124	Geiger, Horst	96279	Weidhausen, Waldstr. 16	09562/6718
108	Geissler, Hubert	70499	Stuttgart, Nollendorfstr. 10	0711/8893001
63	Hahn, Dieter	09306	Seelitz, Untere Dorfstr. 13	03737/43971
75	Hahn, Günter	38229	Salzgitter, Oderstr. 29	05341/71528
81	Harter, Rainer	96524	Gefell, Am Föritzgrund 19	036764/70998
15	Hartmann, Ute	73553	Alfdorf, Riedstr. 10	07172/31355
37	Hedwig, Siegfried	95163	Weißensstadt, Meierhof 44	09253/1663
78	Helbig, Manfred	95152	Selbitz, Nordstr. 22	09280/981265
62	Hillebrand, ZGM	09224	Grüna, Chemnitzer Str. 174	0371/855412
10	Hoffmann, Harri	98744	Unterweißbach, Quittelsbergstr. 5	036730/22470
73	Hollstein, Hans	79541	, Nutzingerstr. 14	07621/51245
35	Janas, Erwin	52146	Würselen, Kaisersruher Str. 20	02405/87844
42	Johännngen, Frank	66571	Eppelborn, Am Kalkstollen 2	06825/1457
34	Kalugin, Peter	19217	Schlagresdorf, Str. d. Einheit 1	038875/20201
100	Karr, Michael	67319	Wattenheim, Lochberg 6	06356/928993
60	Kinast, Bernd	13127	Berlin, Schönlander Str 59	030/4756568
28	Klotz, Walter	63826	Geiselbach, Horbacher Str. 26 a	06024/3837
22	Kraus, Max	94264	Langdorf, Hauptstr. 48	09921/4286
65	Krüger, Herbert	12279	Berlin, Marienfelder Allee 178	030/7218749
101	Kumlehn, Class-Gerit	37603	Holzminden, Glockenpfuhl 4	0163/1425997
54	Künner, Gerhard	76131	Rintheim, Hirtenweg 27	0721/612747
95	Köhn, Walter	01774	Ruppendorf, Beerwalder Str. 30	035055/62254
90	Lang, ZGM H. u M.	95119	Naila, Schotterhammer 10	09282/8643
66	Lemke, Heinz	12683	Berlin, Prignitzer Str. 162	030/5430074

Ausstellerverzeichnis

107	Link, Dieter	85080	Gaimersheim, Leprosenweg 3	08458/1316
13	Löschmann, Andreas	03172	Kerkwitz, Hauptstr. 29	0175/1602870
106	Mader, Uwe	21734	Oederquart, Iltisgang 1	04779/8558
9	Mappus, Peter	67112	Mutterstadt, Fußgönheimerstr. 49	06234/7091
99	Meier, Jürgen	37619	Hehlen, Waldfrieden 7	05533/2038
40	Meisberger, Waldemar	66606	Remmesweiler, Mainzweilerstr. 30	06851/84500
96	Meiz, Roland	99636	Rastenberg, Hauptstr. 26a	036378/5667
59	Messerschmidt, Rolf	98593	Floh- Seligenthal, Heubergstr. 12	036849/21576
29	Moraweck, Frank	02763	Zittau, Südstr. 110	03583/680944
36	Munder, Christian	01904	Neukirch, Fabrikstr. 1	035951/32975
47	Mühlberger, Frank Peter	79183	Buchholz, Im Grün 11	07681/9820
14	Müller, Martin	66919	Hermersberg, Jahnstr. 8	06333/63364
38	Napieralla, Bernd	37412	Herzberg, Am Edelhof 13	05521/5020
8	Nolpert, Peter	04758	Nasenberg, Lange Str. 13	035268/83225
58	Panitz, Jonny	04357	Leipzig, Herzenstr. 17	0341/6016577
20	Paulenz, Uwe	15295	Ziltendorf, Gärtenstr. 9	033653/5426
72	Paulus, ZGM E. + L.	38678	Clausthal-Zellerfeld, Im Wiesengrunde 8	05323/2806
2	Peters, Hartmut	27442	Gnarrenberg, Hermann Lamprechtstr. 82	04763/8149
103	Pförsch, Horst	95502	Lanzendorf, Edellaitsch 9a	09273/6946
67	Probst, Jens- Uwe	16845	Neustadt / Posse, Lindenstr. 106	033970/50763
109	Rapf, Franz	73733	R.S.K.- Esslingen, Rüdernerstr. 20	0711/325392
92	Reich, Albert	91757	Treuchtlingen, Bubenheim 163	09142/4500
45	Reidt, Walter	66287	Quierschied, Oststr. 7	06897/63451
116	Remmele, Roland	74391	Erligheim, Löchgauerstr. 14	07143/22175
123	Riethmüller, Paul	74564	Crailsheim, Forstamtsgasse 3	07951/24174
27	Sauer, Peter	63773	Goldbach, Hauptstr. 55	06021/53587
120	Schaal, Bernd	73434	Fachsenfeld, Hohfeldstr. 45	07366/923607
115	Schlipf, Stefan	73460	Hüttlingen, Goldshöferstr. 28	07361/76448
7	Schober, Klaus	53518	Gilgenbach, Am Rosenberg 2	02691/2893
118	Schroth, Günter	73527	Rehnenhof, An der Oberen Halde 44	07171/795029
17	Schubert, Karlheinz	01612	Nünchritz, Parkstr. 1	035265/60201
64	Schulz, Markus	24321	Panker, Todendorf 10	04385/1297
86	Schulz, Egon	24321	Panker, Todendorf 10	04385/5378
105	Schulze, Matthias	38106	Braunschweig, Weinbergweg 25	0531/322255
117	Schurr, Anton	73529	Rechberg, Georg - Herwegh - Str. 7	07171/498218
84	Schäfer, ZGM W + M	51580	Reichshof, Sengelbuschstr. 42	02296/1327
53	Simon, Hermann	69121	Heidelberg/ Handschuhshheim, Handschuhshheimer	06221/475561
89	Singer, Josef	86685	Huisheim, Unterdorfstr.37	09080/2129
3	Stamm, Wilfried	28719	Bremen, Grambkermoorer-Landstr. 51	0421/642746
26	Strauß, ZGM R+A	63599	Biebergemünd - Kassel, Luisenstr. 1	06050/8115
6	Studener, Hermann	86641	Rain/Lech, Lindacher Weg 15	09090/7974
77	Tirpitz, Detlef	15907	Lübben, Ziegelstr. 8	03546/229922
85	Träger, Fritz u. Söhne	47228	Duisburg, Röttgenweg 16	02065/64082
41	Ulrich, Klaus	66280	Sulzbach, Bismarkstr. 1	06897/52251
24	Vay, Karl - Heinz	64756	Mossautal, Ihrigstr. 4	06062/1330
102	Vießmann, Bernd	95356	Grafengehaig, Eppenreuth 34	09255/7335
52	Volkmann, Otto	79341	Kenzingen, Mühlestr. 11	07644/6363
69	Walgenbach, Klaus	66851	Bann, In der Langdell 2	06371/13819
25	Wallbott, Rainer	35415	Pohlheim-Grabenteich, Grüninger Weg 14	06404/64999
91	Warter, Hans	91341	Röttenbach, Sperlingstr. 2	09195/4217
93	Warter, Konrad	91341	Röttenbach, Mühlbergstr. 3	09195/7051
87	Wassermann, Günther	37284	Waldkappel, Goethestr. 5	05656/1413
21	Weise, Gerhard	99438	Weimar- Legefied, Hinter dem Dorfe 17	03643/849417
74	Wendschuch, Peter	02681	Crostau, Dorfweise 31	03562/543262
18	Wendt, Lothar	24589	Nortorf, Stettiner Str. 24a	04392/5437
98	Wirths, Manfred	57612	Hilgenroth, Hauptstr. 19	02682/4104
61	Wolf, Karl	09385	Lugau, Am Birkenwald 4	037295/67670
113	Zgm Widmann,	73527	Schwäbisch Gmünd, Rehnenhof 1	07171/75362
19	Zippel, Heinz	27624	Drangstedt, Hauptstr. 2	04704/1371