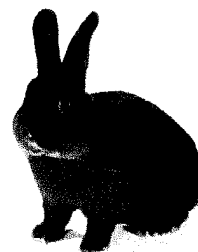
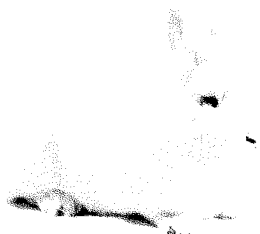


**35. Clubvergleichsschau und
50. Treffen der
Neuseeländerclubs Deutschlands
am
04./05. Oktober 2008
in der Mehrzweckhalle in Baesweiler**



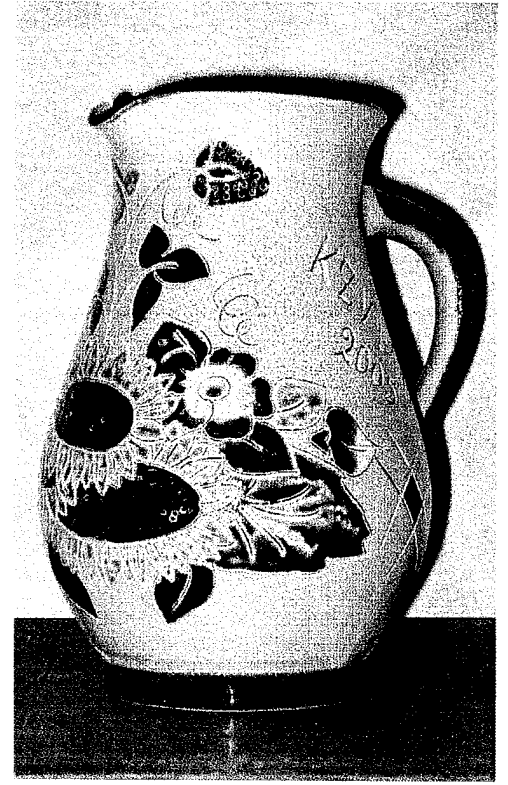
**zum 50jährigen Jubiläum
des
Neuseeländer-Club Rheinland**



Schirmherrn: Reimund Billmann MdL
Ausrichter: Neuseeländer-Club Rheinland

Töpferei Corzelius

Salzglasiertes Steinzeug



53343 Wachtberg-Adendorf

Alter Weg 6

Telefon (02225) 7971

Fax (02225) 18987

E-Mail norbert.corzelius@t-online.de

50 Jahre Neuseeländerclub Deutschland

Am 25. Mai 1958 wurde unter dem Namen „Deutscher Rote Neuseeländer Club“ in Pfungstadt bei Darmstadt von Dr. Kissner, Betzler, Beier, Meyer, Kögel, Schuster, Hassenzahl, Schneider und Hartjes ein Club gegründet. Dieser stellte sich die Aufgabe, die Neuseeländerzucht im Bundesgebiet, die Heranbildung tüchtiger Neuseeländerzüchter sowie die Beschaffung von gutem Zuchtmaterial und die Vermittlung von guten Zuchttieren, außerdem die Durchführung von Clubschauen bzw. Beteiligungen an Landes- und Bundesschauen zu fördern. Nach Möglichkeit sollte jedes Jahr eine Clubschau durchgeführt werden, die sich möglichst im turnusmäßigen Wechsel den jeweiligen Landes-Schauen eines Bundesgebietes anschließen. Als 1. Vorsitzender wurde Dr. H. C. Kissner, als Stellvertreter H. Betzler und als Schriftführer J. Schuster sowie als Kassierer P. Hassenzahl und als Beirat H. Hartjes gewählt. Da sich der Mitgliederbestand des Clubs über das ganze Bundesgebiet erstreckte und in den Ländern keine weiteren Neuseeländer-Clubs bestanden, konnten mit Genehmigung des Hauptvorstandes in den einzelnen Landesteilen Gruppen gebildet werden. Diese konnten einen Vorsitzenden bestimmen und Gruppenversammlungen abhalten. Sie erstatteten darüber den Hauptvorstand Bericht.

Im Gründungsjahr hatte die Sektion Hessen-Nassau, zu der Dr. Kissner und auch J. Schuster sowie P. Hassenzahl gehörten, 9 Mitglieder, die Sektion Baden (H. Betzler) 11 Mitglieder, Sektion Bayern-Nord 5 Mitglieder, Bayern-Süd 5 Mitglieder, Sektion Rheinland 9 Mitglieder, Sektion Württemberg 9 Mitglieder, Sektion Westfalen (H. Hartjes) 5 Mitglieder und die Sektion Weser-Ems 3 Mitglieder. Aus Schleswig-Holstein, Hannover und dem Saarland kam jeweils 1 Mitglied, während aus Rheinpfalz 2 Mitglieder stammen.

Außerdem gab es noch mit dem Hauptclub korrespondierende Auslands-Mitglieder, und zwar aus Frankreich, Schweiz und Holland.

Die 1. DRNC-Schau fand am 6. und 7. Dezember 1958 in Osnabrück statt. Hier wurden von Preisrichter Kuhlmann 43 Rammler und von Preisrichter Löffler 56 Häsinnen bewertet. Club-Sieger bei 1,0 wurde Schuster und bei 0,1 Meyer. Stamm-Sieger bei 1,2 mit 299 Punkten wurde ebenfalls Schuster. Die beste Gesamtleistung hatte P. Hassenzahl. Die Besten Rassemerkmale (1,0) konnten Weyers und Hartjes verbuchen. Zuchtstämme I. mit 297 Pkt. hatte Meyer und Zuchtstämme II. mit 296 Punkten wieder Weyers. Dr. Kissner bekam für einen 1,0 ein Niedersachsenband.

In einem Rundschreiben Ende Dezember 1958 umriss Dr. Kissner nochmals das Zuchtziel: „Es ist die erbkonstante Herauszüchtung einer rot-gelben, mittelschweren Farbenrasse, typenmäßig dem „Wiener“ entsprechend, farbenmäßig von fuchsrot bis goldgelb variierend, gleichmäßig und sauber in der Farbverteilung, von Kopf, Ohren bis Seitenschenkel – Hinterläufe, unter besonderer Berücksichtigung der in dieser Rasse vorhandenen frühreifen und schnellwüchsigen Eigenschaften und im übrigen dem deutschen Standard entsprechend. Zur Erreichung dieses Zieles ist neben strenger Auslese innerhalb der Bestände auf die Kombination guter „Burgunder“- und „Neuseeländer“-Blutlinien zurückzugreifen.“

Pfingsten 1959 fand anlässlich der 2. Jahreshauptversammlung des DRNC eine kleine Lehrschau statt, die versuchen wollte, den Freunden die Entwicklung des Deutschen Roten Neuseeländer-Kaninchens am lebenden Material aufzuzeigen. Dabei sollten gleichermaßen die bis dahin erreichten Teilerfolge und die noch vorhandenen fehlerhaften Merkmale den seinerzeitigen Stand der Herauszüchtung der rotgelben Farben-Kaninchenrasse demonstrieren. Bei der zweiten Lehrschau in Pfungstadt am 4. und 5. Juni 1960 wurde die Fortentwicklung der Züchtung, besonders aber die Farbenvariationen, Formbildungen und Frohwüchsigkeit und auch Rückschritte sowie Probleme und Ziele der Clubarbeit am lebenden Material gezeigt. Pfingstsonntag fand dann wieder die alljährliche Jahreshauptversammlung statt.

Bei der 2. Dtsch. R. Neuseeländer Clubschau am 5. und 6. Dezember 1959 wieder in Osnabrück waren P. Redding und K. Kuhlmann Ausstellungsleiter. Gemeldet wurden 120 Tiere, darunter 29 Stämme. Bei Entfernungen ab 500 km wurden auf Antrag 50 % der Transportkosten von der Clubkasse übernommen. Der Versand von Ausstellungstieren war problematisch, denn man musste mit einer Eilgutlaufzeit von mindestens 3 Tagen rechnen.

Die 3. Club-Schau am 14. und 15. Januar 1961 war der hessischen Landesschau in Frankfurt/Main angeschlossen. Da zu diesem Termin gleich 5 Landesschauen statt fanden, wurden nur 70 Tiere von 20 Mitgliedern gemeldet. Bei dieser Clubschau gab es zwischen der Ausstellungsleitung und des DRNC-Vorstandes Unstimmigkeiten.

Beim Züchtertreffen bzw. der JHV Pfingsten 1961 in Ansbach (Bayern) wurde u. a. die Frage künftiger evtl. standfester Clubschaueu sowie die Ausrichtung auf die zu erwartende Standardänderung besprochen. Außerdem wurde über den Antrag von Kuhlmann diskutiert, den Club in eine „Arbeitsgemeinschaft Deutscher Roter Neuseeländer-Züchter“ und die jeweiligen Sektionen in selbständige Clubs umzubenennen.

Die 4. Clubschau war der Bundesschau am 20. u. 21. Januar 1962 in Stuttgart angeschlossen. Bei dieser waren insgesamt 219 RN gemeldet, davon 50 % (109) von 22 Clubzüchtern. Wie jedes Jahr üblich fand das Jahrestreffen als JHV Pfingsten 1962 (10.+11.06.1962) in Karlsruhe statt. Dort wurde der bisherige DRNC aufgelöst und in „Arbeitsgemeinschaft Deutscher Neuseeländerzüchter-Clubs“ umbenannt. Zum Vorsitzenden wurde Dr. Kissner und zum Stellvertreter Karl Kögel gewählt. Hier wurde auch das länderturnusmäßige Pfingsttreffen zur Diskussion gestellt. Die Versammlung sprach sich jedoch für das bisherige jährliche Verfahren aus. Außerdem wurde über die Zweckmäßigkeit überregionaler Clubschaueu sowie Zeit und Ort dieser Veranstaltung diskutiert.

Am 19. und 20. Januar 1963 fand die 5. Clubschau in Verbindung mit der Hessischen Landesschau in Frankfurt statt.

Bei der JHV am Pfingstsamstag 02.06.1963 kam der Antrag von Meyer, Tillman und Kuhlmann zwecks Aufnahme der „Neuseeländer Weiß“ in die Clubs zur Sprache. Obwohl es verschiedene Auffassungen und Betrachtungen gab, zumal ein Standard noch nicht erschienen war, wurde dem Antrag zugestimmt.

1964 wurde die Bundesschau in Hannover veranstaltet, und zwar verbunden mit einer Clubschau der ADNC.

Bei der Tagung 1965 in Osnabrück gab es eine Änderung der Namensgebung von „Deutscher Roter Neuseeländer-Club“ in „Deutscher Neuseeländer-Club“. Außerdem sollte eine Sonderschau der Neuseeländerclubs im November in Kassel stattfinden.

1966 beabsichtigte die Sektion Kurhessen, Mitte Oktober die Bundes-Clubschau durchzuführen. Diese wurde aber mit der Begründung abgelehnt, dass der Monat Oktober zu früh sei.

Die Tagung 1967 fand in Bayern Süd statt, bei dem die Termine der einzelnen Großschauen bekannt gegeben wurden. In diesem Jahr wurde auch der Neuseeländerclub Hannover gegründet.

Am 14. Mai 1968 war das letzte Treffen in Pfungstadt, denn die ADNC wurde aufgelöst. Alle Gründer erhielten die goldene Ehrennadel.

Die Clubs und Sektionen hielten nun ihre eigenen Treffen ab, so ging ein Stück Geschichte in der Deutschen Neuseeländerzucht zu Ende. Es folgten unter der Bezeichnung Clubschau oder Clubvergleichsschau nun Ausstellungen in den einzelnen Clubs sowie Sektionen.

Erstmals zu einem Vergleichs-Wettstreit am 11. und 12. November 1972 traten 132 RN und 77 WN von den Clubs Bremen, Hamburg und Hannover in Brinkum an.

Dieselben Clubs (Bremen, Hamburg und Hannover) organisierten die nächste Vergleichsschau am 10. und 11. November 1973 in Visselhövede.

Bei der 3. Vergleichsschau am 11. und 12. Oktober 1975 in Northeim nahmen schon 5 Clubs teil, und zwar Berlin, Bremen, Hamburg, Hannover und Weser-Ems.

Am 9. und 10. Oktober 1976 fand die 4. Clubvergleichsschau in Hamburg statt. Außerdem trafen sich im Mai die Clubs aus Berlin, Nord- und Westdeutschland zur Frühjahrstagung in Hildesheim. Ziel dieser Zusammenkünfte war, an Hand von mitgebrachten Tieren in beiden Farbenschlägen rot und weiß, auf einen einheitlichen Standardtyp zu kommen.

Im Frühjahr 1978 wurde in Trendelburg bei Kassel die Interessengemeinschaft der Neuseeländer Clubs (INC) gegründet, hieran nahmen 9 Neuseeländer-Clubs teil. Ein Satzungsentwurf wurde ausgearbeitet und als 1. Vorsitzender wurde Karl-Heinz Martin gewählt. Aber auch diese Gemeinschaft hielt nicht lange, denn sie wurde von den höheren Gremien (= ZDK-Vorstand) nicht anerkannt.

Die 5. Clubvergleichsschau war am 02. und 03.12.1978 in Neumünster und die 6. in Schneverdingen (1979).

Am 11. und 12.10.1980 fand in Lorsch die 7. Club-Vergleichsschau der INC statt.
Neuseeländerclub Hessen-Nassau richtete sie aus. (207 RN und 180 WN)
Im Oktober 1980 verstarb der Begründer Dr. Kissner.

Die 8. Vergleichsschau richtete der Neuseeländerclub Rheinland am 17. und 18.10.1981 in
Duisburg-Rheinhausen mit 176 RN +177 WN aus.

Der Neuseeländerclub Hannover war Ausrichter der 9. Vergleichsschau am 23./24.10.1982
in Stederdorf mit 174 RN und 178 WN. Er ging sowohl bei RN als auch bei WN als Sieger
hervor.

Am 15. Mai 1983 tagte die Frühjahrsversammlung des INC in Berlin. Hier wurde der Antrag
gestellt, einen „Dr.Kissner-Gedächtnis-Preis“ zu schaffen, da er der Förderer der beiden
Farbenschläge und auch der Initiator für die Gründung der Arbeits- bzw.
Interessengemeinschaft für die Neuseeländer war.

Auf dem Messegelände in Berlin wurden 118 RN + 155 WN am 19. und 20. November 1983
bei der 10. Vergleichsschau ausgestellt.

Die 11. Vergleichsschau am 20. und 21. Oktober 1984 in Bad Camberg veranstaltete der
Neuseeländerclub Hessen-Nassau mit 225 RN und 221 WN.

Der Neuseeländerclub Baden richtete mit Adolf Bruckner als Ausstellungsleiter die
12. Vergleichsschau am 12. und 13. Oktober 1985 in Huchenfeld aus. Die Schau wurde mit
254 RN und 214 WN aus den Landesverbänden Baden, Berlin, Hessen-Nassau, Rheinland,
Weser-Ems, Rheinland-Nassau, Hannover, Westfalen und Hamburg beschickt.

Bei der Frühjahrstagung am 30. März 1986 wurde beantragt, dass der Einzelclubmeister bei
RN und WN künftig auf die jeweils beste ZG1 oder ZG2 vergeben werden soll. Dieser
Änderung der Schaubestimmungen wurde zugestimmt.

Die 13. Vergleichsschau fand mit 235 RN und 240 WN am 19. und 20. Oktober 1986 in
Duisberg-Beeck unter der Leitung von Günter Pütz sen. und Bernhard Träger (Club
Rheinland) statt. Bei der dortigen Herbsttagung wurde vereinbart, dass in Zukunft alle
Tagungsprotokolle chronologisch geordnet werden, der Schriftführer des ausrichtenden Clubs
sollte sie schreiben. Außerdem sollten künftig 12 Ausstellungstiere aus dem laufenden

Zuchtjahr von mindestens 3 Züchtern pro Club gemeldet werden, wobei dann für den Clubvergleichswettbewerb die 10 besten Tiere gewertet werden. Diese Vorschläge sollten auf der nächsten Frühjahrstagung als Anträge zur Abstimmung gestellt werden.

Bei der Frühjahrstagung Ostern 1987 wurde abgestimmt, dass die Wanderpokale für 10 beste Tiere bei RN und WN wegfallen und dafür der ausrichtende Club je einen Pokal für 10 beste RN sowie WN stiftet und dieser Pokal jedes Jahr neu vergeben wird.

Die 14. Vergleichsschau in Gelsenkirchen-Horst am 17./18. Oktober 1987 mit 247 RN und 265 WN war bisher die größte. Ausgerichtet wurde sie vom Club Westfalen mit den Ausstellungsleitern Heinrich Hartjes und Jochen Beier.

Bei der 15. Vergleichsschau am 29./30. Oktober 1988 in Northeim beteiligten sich Züchter aus den Clubs Baden, Hessen-Nassau, Rheinland-Nassau, Hamburg, Rheinland und Westfalen sowie aus Kurhessen, Rheinland-Pfalz, Berlin und dem Gastgeber Hannover. Hier wurden auch, wie auf der Frühjahrsversammlung am 03.04.1988 angeregt, Klassensieger vergeben.

Die 16. Vergleichsschau fand am 14. und 15. Oktober 1989 in Oberstedten mit 538 Tieren (Club Hessen-Nassau) statt.

Am 20. und 21. Oktober 1990 richtete der Neuseeländerclub Hamburg die

17. Vergleichsschau in Hamburg-Horn mit 266 RN und 203 WN aus.

Bei der Frühjahrstagung Mitte April 1990 waren 11 Clubs anwesend, außerdem als Gast der Vorsitzende der Neuseeländerzucht im SZG der DDR Marzellan

Zur 18. Vergleichsschau am 26. und 27. Oktober 1991 führen Züchter aus den Clubs Bayern, Hamburg, Hannover, Hessen-Nassau, Rheinland-Nassau, Rheinland, Rheinland-Pfalz, Thüringen, Westfalen und Württemberg-Hohenzollern nach Bruchsal zum Club Baden. Hier wurden 390 RN und 282 WN ausgestellt.

Bei der Frühjahrstagung im April 1992 in Neuler gab es bezüglich der ZG3 eine ausführliche Diskussion, die damit endete, dass man beschloss, die Zuchtgruppeneinteilung je nach Landesverband zu belassen.

Die 19. Vergleichsschau am 17. und 18. Oktober 1992 in Neuler (Club Württemberg-Hohenzollern) wurde mit 468 RN und 316 WN beschickt.

Bei der 20. Vergleichsschau am 16. und 17. Oktober 1993 war man zu Gast beim Club Rheinland in Duisburg-Beeck. Im April 93 wurde über eine flexible Termingestaltung der Frühjahrstagung diskutiert. Der Antrag von G. Pütz „Der ausrichtende Club legt diesen Termin fest und gibt ihn bei der vorjährigen Herbsttagung bekannt“, wurde abgelehnt, so dass der Oster-Termin bestehen blieb.

Bei der Frühjahrstagung beim Club Hessen-Nassau am 3.4.94 in Diez wurde der geänderten Antragsfassung, die ZG III entsprechend den Bedingungen des Landesverbandes des austragenden Clubs zuzulassen, es jedoch in ZG III beiderlei Geschlecht vorhanden sein müssen, zugestimmt.

15 Clubs stellten 792 Neuseeländer-Kaninchen bei der 21. Vergleichsschau am 15. und 16. Oktober 1994 in Hünfelden-Dauborn zur Schau.

Als Herausforderung sah der Club Thüringen die 22. Vergleichsschau in Pfiffelbach am 14./15. Oktober 1995. Hier stellten Baden und Baden Süd sowie Bayern, Berlin/Mark Brandenburg, Bremen, Hamburg, Hannover, Hessen-Nassau, Kurhessen, Rheinland-Pfalz, Rheinland-Nassau, Sachsen, Sachsen-Anhalt, Thüringen, Weser-Ems, Westfalen und Württemberg-Hohenzollern 646 RN und 426 WN aus.

Die 23. Vergleichsschau am 19./20. Oktober 1996 in Falkenrehde wurde von 140 Ausstellern mit 954 Tieren aus 17 Clubs beschickt. Ausrichter war der Club Berlin–Mark Brandenburg.

Am 18. und 19. Oktober 1997 brachten 135 Aussteller 563 RN und 354 WN nach Bremerhaven-Leherheide zur 24. Vergleichsschau, die der Club Bremen ausrichtete.

Der Club Rheinland-Pfalz führte die 25. Vergleichsschau am 24./25. Oktober 1998 in Queidersbach mit ABCD-Bewertung durch. Dieser Ausstellungsbestimmung wurde mehrheitlich zugestimmt.

Bei der Ostertagung im April 1999 in Alfdorf wurde ein Abstimmungsmodus festgelegt, dass jeweils die Clubvorsitzenden mit einer Stimme pro Club abstimmen könnten.

Die Versammlung entschied sich am 4.4.99 auch für den Antrag auf Gründung eines festen Arbeitskreises auf Bundesebene mit den Mitgliedern Ulrich Hartmann, Erwin Janas, Gerhard Loosen, Lorenz Paulus und Heinz Zippel.

Am 16. und 17. Oktober 1999 brachten 177 Züchter insgesamt 1159 Kaninchen zur 26. Vergleichsschau nach Alfdorf zum gastgebenden Club Württemberg-Hohenzollern.

Bei der Ostertagung am 23. April 2000 in Makersbach (Club Sachsen) wurde mehrheitlich die Gründung der Arbeitsgemeinschaft beschlossen, außerdem dass das Gremium für 4 Jahre gewählt wird und sich die Anzahl des Gremiums aus 4+1 mit dem Sprecher, Rassesprecher RN und WN sowie stellvertretenden Sprecher und einem Beisitzer zusammensetzt.

Zudem wurde noch entschieden, dass ein erstmaliger Beitrag von 50,00 DM pro Club als Umlage einbezahlt wird. Die Revision dieser Umlagekasse soll dann vor der Ostertagung von zwei Clubvorsitzenden vorgenommen werden.

Aufgrund des Todes von Heinrich-Hartjes regte Ulli Hartman an, den Dr. Kissner-Preis in Heinrich-Hartjes-Preis umzubenennen.

Am 14./15. Oktober 2000 lud der Club Sachsen nach Zwickau zur 27. Vergleichsschau ein. Dort wurde neben dem Hartjes-Gedächtnispreis parallel dazu auch der Dr.-Kissner-Gedächtnispreis vergeben.

Auf der angeschlossenen Herbstversammlung wurden alle Beschlüsse bezüglich der Arbeitsgemeinschaft der Neuseeländerclubs, die zur Ostertagung gefasst wurden, aufgehoben.

Bei der Ostertagung Mitte April 2001 in Clausthal-Zellerfeld machte Erwin Janas den Vorschlag, die Clubs im Internet mit einer Startseite, die mit verschiedenen Links versehen ist, zu präsentieren. Somit könnten verschiedene Berichte und Bilder eingegeben werden und die Clubs könnten sich mit ihren Anschriften vorstellen sowie Schautermine und Siegerlisten veröffentlichen. Die anwesenden Vorsitzenden bezahlten gleich den dafür vorgesehenen Unkostenbeitrag von 20,00 DM pro Club.

Am 13. und 14. Oktober 2001 veranstaltete der Club Hannover die 28. Vergleichsschau in Giesen-Hildesheim. Dort waren nur ZG1 und ZG2 zugelassen, da im LV Hannover auf ZG3 keine Meister vergeben wurden. Außerdem wurden erstmals keine Preisgelder ausbezahlt. Da kein Interesse an einem Erinnerungsgeschenk bestand, wurde auf die Dauer-Eintrittskarte verzichtet.

Die 29. Vergleichsschau konnte der Club Thüringen am 19. und 20. Oktober 2002 mit 601 RN und 450 WN in Wersdorf ausrichten.

Hier wurde eine Protest-Unterschriftenliste gegen eine vom Präsidium des ZDK erzwungene Änderung des Ausstellungsmodus für die Clubvergleichsschauen erstellt.

Im Februar 2003 wurde diese Unterschriftenliste dem ZDK-Clubobmann übersandt mit der Bitte, die Clubvergleichsschauen für den Monat Oktober festzulegen, damit die Monate November und Dezember für die Vereins- und Kreisschauen zur Verfügung stünden.

Bei der 30. Vergleichsschau am 18. und 19. Oktober 2003 in Namborn unter der Leitung von Waldemar Meisberger vom Club Saarland stellten zum 1. Mal auch 2 Schweizer Zuchtfreunde aus. Die Tiere von Baden, Bayern, Berlin-Mark Brandenburg, Bremen, Hamburg, Hannover, Hessen-Nassau, Mecklenburg-Vorpommern, Rheinland, Rheinland-Nassau, Rheinland-Pfalz, Saar, Sachsen, Sachsen-Anhalt, Schleswig-Holstein, Thüringen und Württemberg-Hohenzollern wurden alle in 60iger Käfige untergebracht.

Der Club Bayern hielt die 31. Vergleichsschau mit 792 RN und 494 WN am 16. und 17. Oktober 2004 in Neudrossenfeld ab.

Bei der anschließenden Tagung wurde dem Antrag, die Clubmeisterschaft künftig für 3 beste Zuchtgruppen in jeder Rasse zu vergeben zugestimmt. Die Zuchtgruppen müssen dabei von 3 verschiedenen Züchtern eines Clubs gestellt werden.

Am 22. und 23. Oktober 2005 hielt der Club Bremen die 32. Vergleichsschau in Bremerhaven-Leherheide ab. Bei dieser wurden Herbert Krüger vom Club Berlin-Mark Brandenburg und Werner Butter vom Club Hannover für die Initiierung und jahrelange Förderung der Vergleichsschauen mit einer Medaille des ZDK-Präsidiums geehrt.

Bei der Ostertagung Mitte April 2006 in Eschental im Württemberg-Hohenzollern-Raum hielt der ZDK-Abteilungsleiter Rainer Ehmman ein Referat über Sinn, Zweck, Nutzen und Aufgaben der Arbeits- oder Interessengemeinschaften.

Am 14. und 15. Oktober 2006 trafen sich die Neuseeländerzüchter zur 33. Vergleichsschau in Hüttlingen. Der gastgebene Club Württemberg-Hohenzollern war nach der Meldung von 766 Tieren enttäuscht, führte aber den Rückgang auf die Veralterung der Mitglieder und fehlenden Nachwuchs zurück. Der Rückgang auf 274 WN könnte auf die im Jahre 2004 geänderten Richtlinien im Standard des ZDRK zu erklären sein.

ZDRK-Abteilungsleiter Rainer Ehmman bestärkte die Clubs nochmals, engen Kontakt mit der ZDRK-Standardkommission zu suchen und zu pflegen, wozu in naher Zukunft die Gründung einer AG der Neuseeländer-Clubs im ZDRK unabdingbar wäre.

Bei der Ostertagung am 8. April 2007 in Clausthal-Zellerfeld (Club Hannover) wurde eine Anhörfassung neuer Club-Richtlinien des ZDRK-Clubobmann Rainer Ehmman verteilt. Da auf absehbare Zeit sich die Clubs in Form einer AG organisieren sollten, wurde um eine sachliche Diskussion in den örtlichen Clubversammlungen gebeten.

Zur 34. Vergleichsschau in Clausthal-Zellerfeld am 27. und 28. Oktober 2007 wurden 594 RN und 272 WN ausgestellt. Ausrichter war Club Hannover unter Leitung von Lorenz Paulus. Erstmals beteiligten sich alle Clubs auf Bundesebene an dieser Vergleichsschau.

Bei der am Samstag stattfindenden Arbeitstagung wurde nach eingehender Diskussion der Gründungs-Antrag zur Bildung einer AG durch namentlichen Aufruf von 14 Clubs akzeptiert.

Es waren am 23. März 2008 in Aachen (Club Rheinland) zur Jahreshauptversammlung der Arbeitsgemeinschaft der Neuseeländerclubs Deutschland 14 von 20 Clubs anwesend.

Hier sollte ein AG- sowie zwei Rasse-Sprecher gewählt werden. Da die AG bisher aber noch keine Satzung hat und auch noch keine Legislaturperiode festgelegt wurde, außerdem nicht alle Kandidaten anwesend waren, wurde ein Alternativvorschlag erarbeitet. Erwin Janas und Lorenz Paulus wurden als gleichberechtigte Sprecher für ein Jahr gewählt. Beide haben auch Sprecherfunktion gegenüber dem ZDRK und erarbeiten eine Satzung.

Zusammengestellt von Elisabeth Paulus, Club Hannover

mit Hilfe von Clubnachrichten „Deutscher Roter-Neuseeländer Club“ ab 1958 – 1963, der Chronik zum 25jährigen Bestehen von Karl und Elsbeth Toussaint und dem Ordner „Neuseeländer Club Deutschland“ ab 1982.

Da einige Unterlagen fehlen, wurde außerdem auf die Vergleichsschau-Zusammenstellung von Adolf Bruckner vom April 2008 zurückgegriffen.



Reimund Billmann MdL Postfach 10 11 43 40002 Düsseldorf

Postfach 10 11 43
40002 Düsseldorf, den 11.09.2008
Tel.: 0211 – 884 2817
Fax: 02407 - 57 20 59

Grußwort des Schirmherrn

Sehr geehrter Herr Janas,
liebe Rheinische Kaninchenzüchter,

es ist mir eine große Ehre, Schirmherr Ihrer 35. Neusseländer Club Vergleichsschau am 4./5. Oktober 2008 in Baesweiler sein zu dürfen.

Ich freue mich Ihnen, die größte überregionale Kaninchen-Veranstaltung im Rheinland eröffnen und besuchen zu können.

Allen Züchtern wünsche ich den verdienten Erfolg bei der Prämierung ihrer Lieblinge, der bei der Siegerehrung zum Ausdruck kommt.

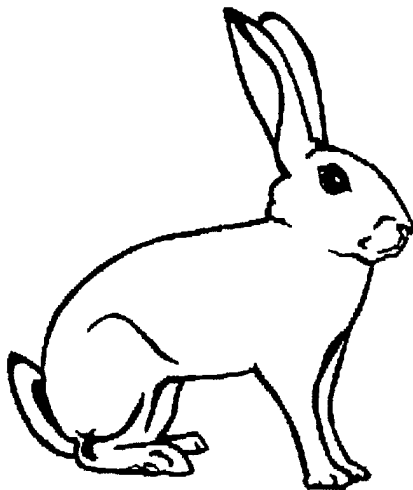
Der Veranstaltung wünsche ich einen guten Verlauf und viele Besucher.

Mit freundlichen Grüßen



tiergerechte Spezialfutter für
stetige Erfolge, sichere Leistung und gesunde Tiere

UNION Kaninchenfutter



Kanin Baby Super
Kanin B-o Cocc. (Kräuterfutter)
Kanin Control Plus
Kanin mit + ohne Cocc.
Kanin Natur (ohne GVO)
Kanin Spezial mit Cocc.
Kanin Angora B-o Cocc.
Kanin Angora mit Cocc.
Kanin Unitrend Plus (Müsli)
Kanin Multi Aktiv

Die für Sie günstigste Lieferstelle
erfahren Sie beim Hersteller



Michael Heiliger GmbH & Co. KG
53909 Zülpich- Propstmühle
Tel.: 02252/2314 +2580 Fax: 7711
Internet: www.union-mischfutter.de

Grußwort des Bürgermeisters Dr. Willi Linkens für den Ausstellungskatalog anlässlich der bundesoffenen Neuseeländer Clubvergleichsschau am 04. und 05. 10. 2008 in Baesweiler



Nach 1981, 1986 und 1993 richtet der Neuseeländer - Club Rheinland die bundesoffene Neuseeländer Clubvergleichsschau zum vierten Mal im Rheinland aus. Ich freue mich sehr, dass der stellvertretende Landesverbandsvorsitzende des Landesverbandes Rheinischer Kaninchenzüchter e.V. für diese größte überregionale Kaninchen-Veranstaltung Baesweiler als Veranstaltungsort ausgewählt hat. Sehr gerne hat die Stadt Baesweiler dem Veranstalter die Sporthalle des Gymnasiums für die Schau sowie das Pädagogische Zentrum des Gymnasiums für den Festabend mit Siegerehrung zur Verfügung gestellt.

Ich freue mich alle Züchter, Freunde und Bekannten der Rassekaninchenzucht auf das Herzlichste in Baesweiler begrüßen zu dürfen.

Sie, liebe Neuseeländerzüchter, haben ein ruhiges Hobby gewählt, bei dem Sie sich von der doch so hektischen Zeit erholen können. Die Kaninchenzucht gibt Ihnen die Möglichkeit, neue Energie zu tanken. Des Weiteren erhalten Sie durch die Zucht von roten und weißen Neuseeländerkaninchen einen Einblick in die Arbeitsweise von Mutter Natur. Besonders hervorzuheben ist sicherlich auch, dass Sie durch die Rassekaninchenzucht auch wichtige Freundschaften und kameradschaftliche Beziehungen schließen. Mit anderen Züchtern tauschen Sie Erfahrungen aus und messen sich mit ihnen auf zahlreichen Ausstellungen im gesamten Bundesgebiet.

Auch wenn dies sicherlich ein ruhiges Hobby ist, so weiß ich dennoch, wieviel Zeit Sie der Kaninchenzucht aber auch der Arbeit in Ihren jeweiligen Vereinen widmen. Für dieses ehrenamtliche Engagement gebührt Ihnen Dank und Anerkennung. Ich wünsche den Veranstaltern der bundesoffenen Neuseeländer Clubvergleichsschau gutes Gelingen, den Züchterinnen und Züchtern den verdienten Erfolg sowie den Besucherinnen und Besuchern der Schau interessante Eindrücke.

Freundlich grüßt Sie

(Dr. Willi Linkens)
Bürgermeister

Kalk ist Zukunft

Wülfrath
Kreis Mettmann



Der Standort Wülfrath birgt hochwertigen Kalkstein. Wir fördern diese Ressourcen, veredeln sie zu Qualitätsprodukten für Industrie, Wirtschaft und Umweltschutz. Davon leben wir. Unsere Mitarbeiter und ihre Familien. Unsere Zulieferer und nicht zuletzt die ganze Region.

Kalk ist Zukunft - so lange wir daraus Lebensqualität machen können.



Rheinkalk GmbH
Am Kalkstein 1
42489 Wülfrath
Telefon: 02058 17-0
Telefax: 02058 17-2210
E-Mail: info@rheinkalk.de
www.rheinkalk.de

Grußwort zur 35. Überregionalen Neuseeländer-Clubvergleichsschau

Ein herzliches Willkommen zur 35. Überregionalen Neuseeländer-Clubvergleichsschau in Baesweiler richte ich im Namen des Landesverbandes Rheinischer Rasse-Kaninchenzüchter e.V. an alle Besucher dieser Jubiläumsveranstaltung. Besonders grüßen möchte ich sowohl die Ehrengäste, als auch die Spezialzüchter aus ganz Deutschland, die sich der Neuseeländer-Zucht widmen. In diesem Jahr ist der Neuseeländer-Club Rheinland der Ausrichter dieser Veranstaltung, der damit zugleich sein 50jähriges Bestehen feiern möchte. Insgesamt 540 Tiere aus 15 Landesverbänden unseres großen Dachverbandes (ZDRK) haben an diesem Wochenende den Weg ins Rheinland gefunden. Darunter sind auch einige Züchter, die den weiten Weg aus dem Ausland in den Kreis Aachen auf sich nahmen. Letzteres zeigt das große Engagement, was die Clubzüchter bereit sind zu geben und hierfür gebührt all diesen ein Wort des Dankes.

Diese schöne Schau, ausgerichtet vom Neuseeländer-Club Rheinland, zeigt die ganze Qualität der Neuseeländer-Zucht des Zuchtjahres 2008. Zwar gibt es lediglich zwei Farbschläge – weiß und rot – doch gerade diese sind es, die es den Spezial-Züchtern angetan haben. Mit großer Sorgfalt und Umsicht wurden bereits zu Beginn des Jahres 2008 wichtige Entscheidungen bezüglich der Zucht getroffen; hier darf ich die Ostertagung 2008 in Aachen nennen. Über das Jahr verteilt versuchten die Neuseeländer-Züchter Ihre Zucht darauf auszurichten. Vor diesem Hintergrund haben sicherlich die hier ausstellenden Zuchtfreunde gehandelt, mit dem Ziel auf dieser Clubvergleichsschau ausstellen zu können. Gerade dafür ist die Clubarbeit so wichtig: Hier trifft man sich unter Gleichgesinnten und pflegt die Züchterfreundschaft, die viele Züchter schon seit Jahren verbindet. Darüber hinaus bin ich mir sicher, dass Neue entstehen werden und man auch in Zukunft versuchen wird sich zu helfen.

In der heutigen Zeit ist es nicht immer einfach die Mitmenschen von unserem schönem Hobby zu überzeugen, so dass es möglich ist, neue jüngere Mitglieder anzuwerben. Hingegen suchen junge motivierte Leute eher den „sportlichen“ Anreiz. Und hier sage ich Ihnen, dass es unsere Aufgabe ist, die Leute davon zu überzeugen, dass die Rasse-Kaninchenzucht durchaus einen „sportlichen“ Anreiz hat. Denn gerade auf „Clubebene“ wird der sportliche und faire Wettkampf ausgetragen. Jenen haben wir nun an diesem Wochenende bei den Neuseeländer-Clubzüchtern im Rheinland. Im Namen unseres Landesverbandes gratuliere ich allen Gewinnern dieser Veranstaltung und ich möchte mich für ihr Engagement bedanken. Bedanken möchte ich mich aber besonders beim Neuseeländer-Club Rheinland für die Ausrichtung der 35. Überregionalen Neuseeländer-Clubvergleichsschau in Baesweiler. Des Weiteren nehme ich dies zum Anlass meine herzlichsten Glückwünsche zum 50jährigen Clubjubiläum zu überbringen. Mögen noch viele weitere Jahre folgen, in denen weitere mustergültige Veranstaltungen durchgeführt werden und Mitglieder angeworben werden können.

Ich wünsche der Veranstaltung noch weiterhin einen schönen harmonischen Verlauf und hoffe, dass Sie, liebe Clubzüchter/innen und liebe Besucher/innen, noch einige erlebnisreiche Stunden im Kreise der Neuseeländer-Züchter verbringen können.

Mit freundlichem Züchtergruß

Ihr


Hubert Bürling
(LV-Vorsitzender)

35. Vergleichsschau der Neuseeländerzüchter Deutschlands

Ausstellungstaem

Gesamtleitung:	Erwin Janas
Technische Leitung, Käfigauf- und -abbau	Hans-Gerd Smeets, Mitglieder Neuseeländer-Club Rhld. und R174 Würselen-Scherberg e.V.
Kasse, Ummeldung und Tierverkauf	Friedrich Träger Manfred Schäfer
Tombola	Axel Pütz / Stefan Bach
Ehrenpreiseinkauf	Bernd und Fred Träger
Preisrichtereinteilung	Erwin Janas u. Bernd Träger
EDV und Katalog	Heidi Janas
Fütterung und Hallenaufsicht	Wilhelm Schäfer u. Hans Niegisch
Mitarbeiter- Gästeverpflegung	Dagmar Hanten, Karin Schäfer und Christine Pütz
Auswertung der Clubergebnisse:	Elisabeth Paulus Hannover Peter Kalugin Mechlenburg-Vorpommern

Liebe Clubfreunde, liebe Gäste!

Ein herzliches Grüß Gott allen Besuchern und Ausstellern dieser Neuseeländer-Clubvergleichsschau.

Im Namen der Clubs im ZDRK und auch persönlich, möchte ich Sie im wunderschönen Rheinland, sehr herzlich willkommen heißen.

Für den Neuseeländerclub Rheinland, einem der größeren und aktivsten Clubs im Landesverband Rheinland, ist es eine große Ehre, eine Ausstellung dieser Größenordnung zu organisieren und zur vollen Zufriedenheit all seiner Gäste und Clubfreunde, durchzuführen. Es ist das Ziel aller Verantwortlichen, dass Sie alle mit einem positiven Eindruck nach Hause fahren können.

Meinen Clubfreunden vom Neuseeländerclub Rheinland, besonders jedoch meinem Freund Erwin Janas, möchte ich für das Geleistete sehr herzlich danken. Ihr alle habt nicht nur Euren Club, sondern die gesamte Clubvereinigung und auch Euren Landesverband hervorragend präsentiert.

Selbstverständlich gilt unser aller Dank auch den Züchterfreunden, die für die Übernahme und Durchführung dieser Ausstellung verantwortlich waren.

Gerade der Weg zu den Neuseeländerzüchtern lohnt sich immer, bietet gerade das Neuseeländerkaninchen mit seiner imposanten Art immer ein Bild, das jedes Züchter- und Besucherherz höher schlagen lässt.

Möge diese schöne Ausstellung dazu dienen, für unser gemeinsames Hobby neue Freunde und Züchter kennen zulernen und für unsere Sache zu gewinnen.

Ich wünsche allen Besuchern ein paar schöne, fröhliche und erholsame Stunden im Kreise dieser großen Züchterfamilie, sowie allen Ausstellern den erhofften Erfolg und weiterhin viel Spaß und Freude bei unserem gemeinsamen und wunderschönen Hobby, der Rassekaninchenzucht.

Rainer Ehmann

Abteilungsleiter der Clubs
im ZDRK

Auflistung der gemeldeten Tiere der einzelnen Clubs

Club	RN	WN	gesamt
C - Baden	0	0	0
B - Bayern	76	16	92
D - Berlin	56	0	56
HB - Bremen	4	4	8
HH - Hamburg	4	0	4
F - Hannover	54	24	78
H - Hessen Nassau	8	16	24
K - Kurhessen	4	4	8
M - Meckl.-Vorpommern	8	0	8
R - Rheinland	28	20	48
RN - Rheinland Nassau	0	0	0
P - Rheinland Pfalz	8	0	8
SR - Saarland	4	16	20
S - Sachsen	16	0	16
G - Sachsen Anhalt	0	0	0
U - Schleswig Holstein	0	0	0
Schweiz	4	0	4
T - Thüringen	62	32	94
I - Weser Ems	24	0	24
W - Westfalen	0	0	0
Z - Württemberg Hohenzollern	35	13	48
gesamt:	395	145	540

Grußwort

Im Namen der rheinischen Spezialzüchter grüße ich alle Ehrengäste, Besucher und Aussteller recht herzlich.

Der Neuseeländerclub Rheinland hat in diesem Jahr wieder die Durchführung der Clubvergleichsschau der Neuseeländerzüchter Deutschlands übernommen, dafür möchte ich mich bedanken. Für unseren Landesverband ist es bestimmt etwas Besonderes wenn die Spitzenzüchter der beiden Neuseeländerrassen sich hier zum friedlichen Wettbewerb treffen.

Die Besucher, aber auch die Aussteller, haben so die Möglichkeit sich über den jetzigen, sicherlich hohen, Zuchtstand der jeweiligen Rasse zu informieren. Aber auch das „Fachgespräch“ untereinander wird hier bestimmt nicht zu kurz kommen.

Die Clubfreunde des Neuseeländerclubs Rheinland mit ihrem Vorsitzenden Bernd Träger haben keine Mühe gescheut um den Besuchern eine hervorragende Ausstellung zu präsentieren.

Mit dieser Ausstellung feiert der Neuseeländerclub auch sein 50 jähriges Bestehen und dazu möchte ich recht herzlich gratulieren. Mit Stolz kann der Club zurückblicken. In diesen 50 Jahren hat dieser Club die Neuseeländerzucht im LV Rheinland und darüber hinaus geprägt. Zahlreiche Club- und überregionale Clubvergleichsschauen wurden durchgeführt. Aber auch bei unseren Landesschauen haben die Clubfreunde immer tatkräftig geholfen. Dafür gebührt unser Dank.

Möge diese Ausstellung neue Zuchtfreunde für die beiden Neuseeländerrassen und für die Clubarbeit begeistern. Sicherlich dient diese Schau auch dazu neue Züchterfreundschaften zu schließen und alte zu vertiefen.

Allen Ausstellern wünsche ich den erhofften Erfolg.

Dem Neuseeländerclub-Rheinland wünsche ich bei der Durchführung dieser Veranstaltung eine glückliche Hand, zum Wohle der Aussteller und Besucher.



Heinrich Joosten
LV - Clubobmann

PREIRICHTEREINTEILUNG

Preisrichter Obleute

Bürling, Hubert
Meister, Dieter

Zur Kakushöhle 1a, 53894 Mechernich
Uellendahl 71b, 42109 Wuppertal

Tel. 02484 -698
Tel. 0202-702392

Preisrichter

Gruppe 1

Castens, Jürgen
Oldenburg, Rüdiger

Käfig-Nr. 1 - 108

Brinkstr. 90, 28219 Bremen
Pestalozzistr. 11, 52224 Stolberg

Tel. 0421-395332
Tel.: 02402 - 7499

Gruppe 2

Schürmann, Friedhelm
Peters, Hartmut

Käfig-Nr. 109 - 216

Krefelder Str. 70, 47506 Neukirchen-Vluyn
Hermann-Lambrecht-Str. 82, 27442 Gnarrenburg

Tel. 02845-58097
Tel. 04763-8149

Gruppe 3

Hartmann, Ute
Mader, Uwe

Käfig-Nr. 217 - 324

Riedstr. 10, 73353 Alfdorf
Iltisgang 1, 21734 Oederquart

Tel. 07172-31355
Tel. 04779-8558

Gruppe 4

Walgenbach, Klaus
Witte, Johann

Käfig-Nr. 325 - 431

Langedell 2, 66851 Bann
Barkhausen 2, 27442 Gnarrenburg

Tel. 06371-13819
Tel. 04763-1478

Gruppe 5

Paulenz, Uwe
Link, Dieter

Käfig-Nr. 432- 536

Gartenstr. 9, 15295 Ziltendorf
Leprosenweg 3, 85080 Gaimersheim

Tel. 033653-5426
Tel. 08458-1316



55. Landesverbandsschau Rheinischer Rasse-Kaninchenzüchter e.V.

am 10. und 11. Januar 2009
in der Messe Niederrhein, 47495 Rheinberg

Öffnungszeiten: Samstag von 7.00 bis 18.00 Uhr
Sonntag von 9.00 bis 15.00 Uhr

Die Schau wird ausgerichtet und veranstaltet vom LV Rheinischer Rasse-Kaninchenzüchter e.V. Erwartet werden **4.000 Tiere**. Angeschlossen ist die **47. Herdbuchschau** und eine große **Erzeugnis- und Produktschau**.

Alsdorf ,im Okt. 2008

Grußwort

zur Bundesoffenen Neuseeländer-Clubvergleichsschau.

Ich bin stolz, dass diese Schau in unserem Kreisverband Aachen-Nord stattfindet und möchte allen Ausstellern und Besuchern herzlich Willkommen heißen.

Den Organisatoren möchte ich meinen aufrichtigen Dank aussprechen, denn die Durchführung einer solchen Veranstaltung erfordert von allen Beteiligten viel Idealismus und noch mehr Engagement.

Begegnungen mit Zuchtfreunden aus dem ganzen Bundesgebiet nehmen in freundschaftlicher und züchterischer Hinsicht einen großen Stellenwert ein. Fachgespräche unter Züchtern gerade auf solchen Schauen dienen der Rassekaninchenzucht und knüpfen immer wieder neue Freundschaften unter Züchtern.

Der züchterischen Leistung folgt in der Regel der züchterische Erfolg und den möchte man anerkannt wissen, darin liegt der Sinn einer solchen Ausstellung, jedoch auch als Werbung für eines der schönsten Hobbys und sinnvollen Freizeitbeschäftigung.

Den Preisträgern möchte ich herzlich gratulieren und den nicht so glücklichen möchte ich mit auf den Weg geben, es muss nicht immer der Olympische Gedanke herhalten, sondern „Meine Tiere waren auch nicht schlecht“

Ich wünsche der Veranstaltung den erhofften Erfolg, den Ausstellern eine bleibende positive Erinnerung an diese Schau und den Besuchern ein paar schöne Stunden bei den Neuseeländerclubzüchtern aus dem ganzen Bundesgebiet.

Ein herzliches „Gut Zucht“

Hubert Tholen

Kreisverbandsvorsitzender

EHRENPREISSPENDEN

Ministerium für Umwelt u. Naturschutz, Landwirtschaft u. Verbraucherschutz des Landes Nordrhein Westfalen		1 Medaille	(Me-NRW)
Landwirtschaftskammer NRW		1 LWK	(LWK)
Ministerium f. Ernährung und Ländlichen Raum Baden-Württemberg		1 Ehrenpreis	(Me-B-W)
LV Rhein. Rasse-Kaninchenzüchter e.V.		2 LVA	(LVA-R)
ZDRK Abteilung Clubs		2 Medaillen	(ZDRK-C)
ZDRK Abteilungsleiter R. Ehmann		1 Medaille	(ZDRK-E)
ZDRK-Vize-Präsident Roland Mertinkus		2 Medaille	(ZDRK-V)
LV Bremen		1 gr. Medaille	(LV-HB1)
LV Bremen		1 LVM	(LV-HB2)
LV Bremen		1 LVM	(LV-HB3)
LV Rhein. Rasse-Kaninchenzüchter e.V.		2 LVM	(LVM-R)
LV Rhein. Rasse-Kaninchenzüchter e.V. – Club		1 LVM-C	(LVM-C)
LV Mecklenburg-Vorpommern		1 LVE	(LVE-M)
LV Württemberg-Hohenzollern		4 LVE	(LVE-Z)
LV Württemberg-Hohenzollern		2 LVCE	(LVCE-Z)
Neuseeländer-Club Bayern		2 Ehrenpreise	(EP-B)
Neuseelände-Club Berlin-Markt-Brandenburg		1 Pokal	(Pok-D)
Neuseeländer-Club Thüringen		2 Bürgerkrüge (RN u. WN)	
Neuseeländer-Club Saar		1 Zinnbecher	(ZB-SR)
Bürling, Hubert	LV-Vorsitzender	2 Zinnbecher	(ZB-Bür)
Meisberger, Waldemar	Club Saar	1 Zinnbecher	(ZB-Mei)
Paulus, Zgm.	Club Hannover	1 Pokal	(Pok-Pa)
Stadtverband Duisburg		1 Glaspokal	
Silberclub Rhld.	Sektion Aachen	1 Pokal	(Pok-Si)
Adolf Bruckner	Club Baden	1 Steinhase (beste 2,1 WN)	
Erwin Janas	Club Rheinland	1 Steinhase (beste 2,1 RN)	

Herzlich Willkommen zur 35. Clubvergleichsschau der Neuseeländer-Züchter Deutschlands in Baesweiler

Sehr geehrte Gäste,
werte Züchterinnen und liebe Züchter,

der Neuseeländer-Club Rheinland begrüßt Sie herzlich zur Clubvergleichsschau.

Aus Anlass des 50-jährigen Jubiläum richten wir diese für Neuseeländer-Züchter wichtige Ausstellung aus. Leider entspricht das Meldeergebnis mit 391 Rote und 145 Weiße Neuseeländer nicht dem von 2007 in Clausthal-Zellerfeld.

Wir hoffen, trotz der Reduzierung der ausgestellten Tiere mit dieser Schau den Zuchtwert der Population der Neuseeländerkaninchen in Deutschland zeigen zu können. Es ist sehr schwer den Zuchtwert der einzelnen Zuchtlinien zu bestimmen. Der Preisrichter kann nur das phänotypische Aussehen beurteilen. Trotz im Standard fixierter objektiver Kriterien zur Bewertung der Tiere werden die individuellen Vorstellungen bei der Beurteilung immer eine Rolle spielen. Um diese individuellen Toleranzen bei der Bewertung zu verringern sind überregionale Clubschaue notwendig.

Ausstellungen insbesondere, die von Spezial- bzw. Clubzüchtervereinigungen, geben einen Überblick über den Zuchtstand der Rassen. Für die nachhaltige Entwicklung der Rassen ist der direkte Vergleich der Zuchten aus ganz Deutschland eine notwendige Institution. Die Club-Vergleichsschaue dienen zur Zuchtwertbestimmung und mit Hilfe des Zuchttierangebotes besteht die Möglichkeit der Verbesserung der genetischen Qualität einzelner Zuchten.

Unseren Dank sagen wir den Ausstellern, unseren Gönnern und allen Mitarbeiter, die zum Gelingen der Ausstellung beigetragen haben.

Wir wünschen allen Ehrengästen, Besuchern und Ausstellern frohe und erlebnisreiche Stunden auf dieser Ausstellung.

*Der Vorstand des
Neuseeländer-Club Rheinland*

GELDSPENDEN

Abele, Engelbert	Württemberg-Hohenzollern	3,00 €
Amann, Hans	Württemberg-Hohenzollern	5,00 €
Becker, Roland	Württemberg-Hohenzollern	5,00 €
Braun, Heinrich	Club Bayern, Sekt. Oberfranken	5,00 €
Butter, Werner	Hannover	7,00 €
Bührig, Constantin	Hannover	0,50 €
Bosse-EBlage, Zgm.	Weser-Ems	3,00 €
Böhme/Meergarten, Zgm.	Thüringen	4,50 €
Cappelmann, Karl	Bremen	2,00 €
Desens, Roland	Bayern	10,00 €
Fausser, Manfred	Berlin-Mark-Brandenburg	15,00 €
Fritz, Erwin	Bayern	7,50 €
Geissler, Hubert	Württemberg-Hohenzollern	4,50 €
Geiger, Horst	Bayern	5,00 €
Hartmann, Uli	Württemberg-Hohenzollern	30,00 €
Hanten, Dagmar	Rheinland	12,00 €
Heimann, Klaus	Hessen-Nassau	10,00 €
Hinz, Manfred	Berlin-Mark-Brandenburg	5,00 €
Janas, Erwin	Rheinland	7,50 €
Joosten, Heinz	LV-Clubobmann	10,00 €
Kalugien, Peter	Mecklenburg-Vorpommern	10,00 €
Kaulich, Manfred	Rheinland	5,00 €
Klotz, Walter	Hessen-Nassau	10,00 €
Krüger, Herbert	Berlin-Mark-Brandenburg	4,50 €
Löschmann, Andreas	Berlin-Mark-Brandenburg	5,00 €
Mader, Uwe	Hannover	7,50 €
Martin, Volker	Landschaftsbau	20,00 €

Messerschmidt, Rolf	Thüringen	15,00 €
Mindrup, Siegfried	Weser-Ems	2,00 €
Nacken, Thomas	Rheinland – Tierarzt	20,00 €
Neuseeländerclub	Club Bayern, Sekt. Oberfranken	30,00 €
Neuseeländerclub	Club Hamburg	20,00 €
Neuseeländerclub	Club Hannover	30,00 €
Neuseeländerclub	Club Rheinland-Pfalz	25,00 €
Neuseeländerclub	Club Weser-Ems I80	30,00 €
Neuseeländerclub	Club Württemberg-Hohenzollern	50,00 €
Paulenz, Uwe	Berlin-Mark-Brandenburg	2,50 €
Paulus, Zgm.	Hannover	2,50 €
Peters, Hartmut	Hannover	2,50 €
Preller, Siegward	Thüringen	10,00 €
Probst, Jens-Uwe	Berlin-Mark-Brandenburg	5,00 €
Reinken, Bernhard	Club Weser-Ems I80	10,00 €
Riethmüller, Paul	Württemberg-Hohenzollern	7,50 €
Sauer, Peter	Hessen-Nassau	5,00 €
Schammel, Rheinhard	Berlin-Mark-Brandenburg	1,50 €
Schott, Elisabeth	Hessen-Nassau	5,00 €
Schulze, Matthias	Hannover	2,50 €
Schurr, Anton	Württemberg-Hohenzollern	3,00 €
Simon, Gerhard	Hessen-Nassau	3,00 €
Studener, Hermann	Bayern	7,50 €
Träger, Zgm.	Rheinland	17,00 €
Walgenbach, Klaus	Rheinland-Pfalz	2,50 €
Welscher, Stefan	Bayern, Sekt. Oberfranken	2,00 €
Weide, Zgm.	Rheinland	2,50 €
Weiss, Jacques	Schweiz	10,00 €
Zippel, Heinz	Bremen	2,00 €

Länderwettbewerb der Neuseeländer-Clubs

Rote Neuseeländer

1. Clubmeister	Club Hannover	1158,5 Punkte
2. Clubmeister	Club Bayern	1157,5 Punkte
3. Clubmeister	Club Thüringen	1157,0 Punkte

Weiße Neuseeländer

1. Clubmeister	Club Rheinland	1160,5 Punkte
2. Clubmeister	Club Thüringen	1160,0 Punkte
3. Clubmeister	Club Saarland	1158,0 Punkte

Einzelclubmeister

Rote Neuseeländer

1. Sauer, Peter	Club Hessen-Nassau	387,0 Punkte
2. Paulenz, Uwe	Club Berlin-Mark Brandenburg	386,5 Punkte
3. Zgm. Paulus	Club Hannover	386,5 Punkte

Weiße Neuseeländer

1. Zgm. Weide	Club Rheinland	387,5 Punkte
2. Fink, Andre	Club Saarland	387,5 Punkte
3. Harter, Rainer	Club Thüringen	387,0 Punkte

Siegertiere

Rote Neuseeländer

Bester 1,0 Zgm. Paulus	Club Hannover	97,0 Punkte
Beste 0,1 Janas, Erwin	Club Rheinland	98,0 Punkte

Weiße Neuseeländer

Bester 1,0 Harter, Rainer	Club Thüringen	97,5 Punkte
Beste 0,1 Fink, Andre	Club Saarland	97,5 Punkte

Wettbewerbe

Rote Neuseeländer

Dr. Kissner-Gedächtnispreis

7 besten Tiere eines Ausstellers	Zgm. Paulus	676,5 Punkte
Besten 2,1 eines Ausstellers	Janas, Erwin	291,0 Punkte

Weißer Neuseeländer

Heinrich-Hartjes-Gedächtnispreis

7 besten Tiere eines Ausstellers	Harter, Rainer	680,0 Punkte
Besten 2,1 eines Ausstellers	Harter, Rainer	292,5 Punkte

Gruppensieger

Rote Neuseeländer

1. Butter, Werner	Kfg.-Nr. 007	F 539	2.8.6	97,0 Pkt.
2. Paulenz, Uwe	Kfg.-Nr. 072	D787	1.8.17	97,5 Pkt.
3. Kaulich, Manfred	Kfg.-Nr. 151	R 171	3.8.87	97,0 Pkt.
4. Westedt, Ernst	Kfg.-Nr. 128	F 583	1.8.9	97,0 Pkt.
5. Feigl, Erich	Kfg.-Nr. 271	B 236	3.8.61	97,0 Pkt.
6. Zgm. Paulus	Kfg.-Nr. 222	F 25	2.8.34	97,5 Pkt.

Weißer Neuseeländer

1. Harter, Rainer	Kfg.-Nr. 397	T 286	2.8.29	97,0 Pkt.
2. Zgm. Weide	Kfg.-Nr. 420	R 351	2.8.11	97,5 Pkt.
3. Hanten, Dagmar	Kfg.-Nr. 454	R 198	2.8.3	97,5 Pkt.
4. Harter, Rainer	Kfg.-Nr. 479	T 286	1.8.15	97,5 Pkt.

Nr.	Nr.	1.0 Kennzeichnung	1.0 rechts	links	VK-Pr.	1	2	3	4	5	6	7	Pkt.	Bewertung	Preis
ROTE NEUSEELÄNDER															
PR: J.Castens; R.Oldenburger															
Petri, Reiner Wiesestr. 152, 07548 Gera Tel.0365 / 7118699															
1	1	1.0 T340	0.7.9		20	18,5	13,5	14,0	14,5	10,0	5,0		95,5	sg	
	2	1.0 T340	1.8.2		19	18,5	13,5	14,0	14,0	10,0	5,0		94,0	sg	
	3	0.1 T340	1.8.3		20	18,0	13,5	14,0	14,5	10,0	5,0		95,0	sg	
	4	0.1 T340	1.8.4		20	18,5	14,0	14,0	14,0	10,0	5,0		95,5	sg	
													380,0		
Butter, Werner Schulstr. 12, 30982 Schulerburg Tel.05069 / 7064															
2	5	1.0 F539	3.7.28		20	19,0	13,5	14,5	14,5	10,0	5,0		96,5	hv	
	6	1.0 F539	2.8.5		20	18,5	14,0	14,5	14,0	9,5	5,0		95,5	sg	
	7	0.1 F539	2.8.6		20	19,0	14,0	14,5	15,0	9,5	5,0		97,0	v	GrS
	8	0.1 F539	2.8.8		20	18,5	14,0	14,5	14,0	9,5	5,0		95,5	sg	
													384,5	SE5	
Geiger, Zgm. Hauptstr. 26, 86679 Ellgau Tel.08273 / 996577															
3	9	0.1 B256	1.8.4	60	20	18,5	14,0	14,0	14,0	9,5	5,0		95,0	sg	
	10	0.1 B256	1.8.5	60	20	18,0	14,0	14,5	13,5	9,5	5,0		94,5	sg	
	11	0.1 B256	1.8.15	60	20	18,0	13,5	14,0	14,5	9,5	5,0		94,5	sg	
	12	0.1 B256	1.8.16	60	20	18,5	14,0	14,0	13,5	9,5	5,0		94,5	sg	
													378,5		
Böhme/Meergarten, Zgm. Seehäuser Str. 44, 06567 Bad Frankenhausen Tel.034671 /															
4	13	1.0 T53	4.8.85		20	18,5	13,5	14,5	14,5	9,5	5,0		95,5	sg	
	14	0.1 T53	4.8.87		20	18,5	14,0	14,5	14,0	9,5	5,0		95,5	sg	
	15	1.0 T53	1.8.15		20	18,0	13,5	15,0	14,5	9,5	5,0		95,5	sg	
	16	1.0 T53	1.8.16		20	18,0	14,0	15,0	14,0	10,0	5,0		96,0	hv	
													382,5		
Messerschmidt, Rolf Heubergstr. 12, 98593 Floh-Seligenthal Tel.036849 / 21576															
5	17	1.0 T353	1.8.1		20	18,5	13,0	14,5	14,5	10,0	5,0		95,5	sg	
	18	0.1 T353	1.8.31		20	18,5	14,0	14,5	14,0	9,5	5,0		95,5	sg	
	19	1.0 T353	3.8.82		20	19,0	13,0	15,0	14,5	10,0	5,0		96,5	hv	
	20	0.1 T353	2.8.33		20	18,5	13,5	15,0	14,0	10,0	5,0		96,0	hv	
													383,5		
Fauser, Manfred Weinbergshöhe 20, 13593 Berlin Tel.030 / 3630505															
6	21	1.0 D25	2.8.41		20	18,5	13,5	14,5	14,5	9,5	5,0		95,5	sg	
	22	0.1 D25	2.8.42		20	18,0	14,0	14,0	13,5	9,5	5,0		94,0	sg	
	23	0.1 D25	1.8.15		20	17,5	13,5	14,5	14,5	10,0	5,0		95,0	sg	
	24	1.0 D25	1.8.12		20	18,5	14,0	14,0	13,5	10,0	5,0		95,0	sg	
													379,5		
Probst, Jens-Uwe Lindenstr. 10b, 16845 Neustadt/Dosse Tel.033970 / 12020															
7	25	1.0 D51	1.8.15		20	19,0	13,5	15,0	14,5	9,5	5,0		96,5	hv	
	26	1.0 D51	1.8.16		20	19,0	13,5	14,5	14,0	10,0	5,0		96,0	hv	
	27	0.1 D51	1.8.37		20	18,0	13,5	14,5	14,5	9,5	5,0		95,0	sg	
	28	0.1 D51	1.8.38		20	18,5	14,0	14,5	14,0	10,0	5,0		96,0	hv	
													383,5		
Desens, Roland Bieberbach 5, 96242 Sonnefeld Tel.0175 1704324															
8	29	1.0 B909	1.8.7		20	19,0	13,5	14,5	14,0	10,0	5,0		96,0	hv	
	30	0.1 B909	2.8.26		20	18,5	14,0	14,5	13,5	10,0	5,0		95,5	sg	
	31	0.1 B909	2.8.32		20	18,0	13,5	14,0	14,5	9,5	5,0		94,5	sg	
	32	0.1 B909	2.8.30		20	19,0	14,0	14,5	14,5	9,5	5,0		96,5	hv	
													382,5		
Träger, Zgm. Röttgenweg 16, 47228 Duisburg Tel.02065 / 64082															
9	33	1.0 R143	0.8.2		20	18,5	13,5	14,5	14,5	10,0	5,0		96,0	hv	
	34	0.1 R143	0.8.3		20	18,5	14,0	14,5	13,5	9,5	5,0		95,0	sg	
	35	0.1 R143	2.8.33		20	18,5	13,5	14,5	15,0	9,5	5,0		96,0	hv	
	36	0.1 R143	2.8.34		20	18,5	13,5	14,5	14,5	9,5	5,0		95,5	sg	
													382,5		
Preller, Siegwald Lange Straße 44, 99510 Liebstedt Tel.036462 / 32335															
10	37	1.0 T498	2.8.36		20	18,5	13,5	14,5	14,5	9,5	5,0		95,5	sg	
	38	1.0 T498	2.8.37		20	18,5	13,0	14,5	14,0	9,5	5,0		94,5	sg	
	39	1.0 T498	2.8.40		20	18,5	13,5	14,5	14,0	10,0	5,0		95,5	sg	
	40	1.0 T498	2.8.41		20	18,5	13,0	14,5	14,0	9,0	5,0		94,0	sg	
													379,5		
Krüger, Herbert Marienfelder Allee 178, 12279 Berlin Tel.030 / 7218749															
11	41	1.0 D25	1.8.18											fehlt	
	42	1.0 D25	1.8.19											fehlt	
	43	0.1 D25	2.8.20											fehlt	
	44	0.1 D25	2.8.21											fehlt	

Samml Nr.	Käfig Nr.	1.0	Kennzeichnung	Vk-Pr.	1	2	3	4	5	6	7	Bewertung Pkt.	Preis	
ROTE NEUSEELÄNDER														
PR: J.Castens; R.Oldenburger														
Riethmüller, Paul Forstamtgasse 3, 74564 Crailsheim-Roßfeld Tel.07951 / 24174														
12	45	1.0	Z239	2.8.8	20	18,5	13,5	14,5	14,5	10,0	5,0	96,0	hv	
	46	1.0	Z239	2.8.9	20	19,0	13,0	14,5	14,0	9,5	5,0	95,0	sg	
	47	0.1	Z239	2.8.12	20	18,5	13,5	14,5	14,0	10,0	5,0	95,5	sg	
	48	0.1	Z239	2.8.13	20	19,0	13,5	14,5	14,0	9,5	5,0	95,5	sg	
												382,0		
Geiger, Horst Waldstr. 16, 96279 Weidhausen Tel.09562 / 6718														
	49	0.1	B909	4.8.74	40	20	18,5	13,5	15,0	14,5	10,0	5,0	96,5	hv
	50	0.1	B909	3.8.63	40	20	18,0	13,5	14,0	14,0	9,5	5,0	94,0	sg
	51	0.1	B909	3.8.64	40	20	18,5	14,0	14,0	14,5	9,0	5,0	95,0	sg
	52	0.1	B909	3.8.65	40	20	18,5	14,0	14,0	14,0	9,5	5,0	95,0	sg
Paulus, Zgm. Im Wiesengrunde 8, 38678 Clausthal-Zellerfeld Tel.05323 / 2806														
14	53	1.0	F25	1.8.1	60	20	18,5	14,0	14,5	15,0	9,5	5,0	96,5	hv
	54	1.0	F25	1.8.6	60	20	19,0	14,0	15,0	13,5	9,5	5,0	96,0	hv
	55	0.1	F25	2.8.27	60	20	19,0	14,0	14,5	14,5	9,5	5,0	96,5	hv
	56	1.0	F25	2.8.29	20	19,0	14,0	15,0	14,0	10,0	5,0	97,0	v	
												386,0		
Dietze, Jens Sophienstr. 16, 96515 Judenbach Tel.03675 / 742124														
15	57	1.0	T657	1.8.1	20	19,0	13,5	15,0	14,5	9,5	5,0	96,5	hv	
	58	1.0	T657	1.8.2	50	20	19,0	13,5	14,5	14,0	10,0	5,0	96,0	hv
	59	1.0	T657	1.8.9	50	20	18,5	13,5	14,5	14,5	9,5	5,0	95,5	sg
	60	1.0	T657	1.8.10	20	18,5	14,0	15,0	14,0	10,0	5,0	96,5	hv	
												384,5		
Hillebrand, Zgm. Chemnitzer Str. 174, 09224 Gröna Tel.0371 / 855412														
16	61	1.0	S200	3.8.23	20	17,5	13,5	14,5	15,0	10,0	5,0	95,5	sg	
	62	0.1	S200	3.8.24	20	18,5	14,0	15,0	14,0	10,0	5,0	96,5	hv	
	63	0.1	S200	3.8.25	20	18,5	13,5	14,0	14,5	10,0	5,0	95,5	sg	
	64	0.1	S200	1.8.2	20	19,0	14,0	14,5	14,0	9,5	5,0	96,0	hv	
												383,5		
Meiz, Roland Hauptstr. 26A, 99636 Rastenberg Tel.036378 / 5667														
17	65	1.0	T317	1.8.16	20	19,0	13,5	15,0	14,0	10,0	5,0	96,5	hv	
	66	1.0	T317	3.8.35	20	19,0	13,0	15,0	14,0	10,0	5,0	96,0	hv	
	67	1.0	T317	1.8.20	20	18,5	13,5	14,0	15,0	10,0	5,0	96,0	hv	
	68	0.1	T317	1.8.18	60	20	18,5	13,5	15,0	14,0	10,0	5,0	96,0	hv
												384,5		
Paulenz, Uwe Gärtenstr. 9, 15295 Ziltendorf Tel.033653 / 5426														
18	69	0.1	D787	2.8.31	60	20	18,5	14,5	14,5	14,5	9,5	5,0	96,5	hv
	70	0.1	D787	2.8.28	20	19,0	14,0	14,5	14,0	9,5	5,0	96,0	hv	
	71	0.1	D787	1.8.14	60	20	19,0	14,0	14,5	14,5	9,5	5,0	96,5	hv
	72	0.1	D787	1.8.17	20	19,0	14,0	15,0	14,5	10,0	5,0	97,5	v	
												386,5		
Schulze, Matthias Weinbergweg 25, 38106 Braunschweig Tel.0531 / 322255														
19	73	1.0	F121	3.8.45	20	18,5	14,0	14,0	14,5	10,0	5,0	96,0	hv	
	74	1.0	F121	3.8.44	20	18,5	14,0	14,0	13,5	9,5	5,0	94,5	sg	
	75	1.0	F121	4.8.48	45	20	18,5	13,0	14,5	14,5	9,5	5,0	95,0	sg
	76	0.1	F121	4.8.50	50	20	18,5	14,0	14,0	14,0	10,0	5,0	95,5	sg
												381,0		
Janas, Erwin Kaisersruher Str. 20, 52146 Würselen Tel.02405 / 87844														
20	77	1.0	R174	1.8.2	20	19,0	13,5	14,5	14,5	10,0	5,0	96,5	hv	
	78	1.0	R174	1.8.4	20	19,0	14,0	14,5	14,0	10,0	5,0	96,5	hv	
	79	1.0	R174	2.8.5	20	18,5	14,0	14,5	14,5	9,5	5,0	96,0	hv	
	80	1.0	R174	2.8.7	20	18,5	14,0	15,0	14,0	10,0	5,0	96,5	hv	
												385,5		
Flammann-König, Zgm. Uchtelfangerstr. 4, 66571 Eppelborn Tel.06881 / 6441														
21	81	1.0	SR43	2.8.1	20	19,0	14,0	15,0	14,0	9,5	5,0	96,5	hv	
	82	0.1	SR43	4.8.27	20	18,5	14,0	14,5	14,0	10,0	5,0	96,0	hv	
	83	1.0	SR43	2.8.10	20	18,5	13,5	15,0	14,5	10,0	5,0	96,5	hv	
	84	1.0	SR43	2.8.11	20	19,0	13,5	14,5	14,0	10,0	5,0	96,0	hv	
												385,0		
Tirpitz, Detlef Ziegelstr. 8, 15907 Lübben Tel.03546 / 229922														
22	85	0.1	D217	1.8.1									fehlt	
	86	0.1	D217	1.8.4									fehlt	
	87	0.1	D217	1.8.9									fehlt	
	88	0.1	D217	1.8.10									fehlt	

Samml Nr.	Kätig Nr.	1.0	Kennzeichnung rechts	links	Vk- Pr.	1	2	3	4	5	6	7	Bewertung Pkt.	Preis
ROTE NEUSEELÄNDER					PR: J.Castens; R.Oldenburger									
23			Weiss, Jacques	Karl Mathy Straße 24, 2540 Grenchen / Schweiz									Tel.004179357993	
	89	1.0	811	824125		19	18,0	13,5	14,0	15,0	10,0	5,0	94,5	sg
	90	0.1	813	824158	40	20	18,5	14,0	14,0	14,0	10,0	5,0	95,5	sg
	91	0.1	8121	824159	40	20	19,0	14,0	14,0	14,5	10,0	5,0	96,5	hv
	92	0.1	8124	824162	40	20	18,5	13,5	14,0	14,0	10,0	5,0	95,0	sg
													381,5	
24			Kumlehn, Class-Gerit	Glockenpfahl 4, 37603 Holzminden									Tel.0163 1425997	
	93	1.0	F199	2.8.16		20	18,0	13,5	14,5	15,0	10,0	5,0	96,0	hv
	94	1.0	F199	2.8.17		20	18,5	14,0	14,5	13,5	10,0	5,0	95,5	sg
	95	1.0	F199	2.8.19		20	19,0	14,0	14,0	14,5	10,0	5,0	96,5	hv
	96	1.0	F199	2.8.18		20	18,5	14,0	14,5	14,0	10,0	5,0	96,0	hv
													384,0	SE17
25			Jander, Manuel	Wallstr. 19, 37603 Holzminden									Tel.0162 1645976	
	97	1.0	F199	1.8.5	50	20	18,0	14,0	14,5	14,5	10,0	5,0	96,0	hv
	98	0.1	F199	1.8.7	40	20	18,5	13,5	14,0	14,0	10,0	5,0	95,0	sg
	99	0.1	F199	1.8.8		20	19,0	14,0	14,5	14,0	10,0	5,0	96,5	hv
	100	0.1	F199	1.8.9		20	18,0	13,5	14,5	14,0	9,5	5,0	94,5	sg
													382,0	
26			Schaal, Bernd	Hohfeldstr. 45, 73434 Fachsenfeld									Tel.07366 / 923607	
	101	1.0	Z408	1.8.25		20	18,0	14,0	15,0	14,5	9,5	5,0	96,0	hv
	102	0.1	Z408	1.8.27		20	18,5	14,0	14,5	14,5	9,5	5,0	96,0	hv
	103	1.0	Z408	1.8.14		20	18,5	14,0	15,0	14,0	9,5	5,0	96,0	hv
	104	0.1	Z408	1.8.34		20	18,5	14,0	14,5	14,0	10,0	5,0	96,0	hv
													384,0	
27			Becker, Roland	Schwalbenweg 9, 74321 Bietigheim-Bissingen									Tel.07142 / 63527	
	105	1.0	Z282	3.8.12									fehlt	
	106	1.0	Z282	3.8.13		20	19,0	13,0	14,5	14,0	9,5	5,0	95,0	sg
	107	1.0	Z282	1.8.3	50	20	18,5	13,5	14,5	14,5	10,0	5,0	96,0	hv
	108	1.0	Z282	1.8.2									nb	

ROTE NEUSEELÄNDER					PR: Schürmann, Fr.; Peters, H.									
28			Simon, Gerhard	Neustr. 44, 35685 Manderbach									Tel.02771 / 33809	
	109	0.1	H298	2.8.22		20	18,5	14,0	14,5	14,5	10,0	5,0	96,5	hv
	110	0.1	H298	2.8.25		20	18,5	14,0	14,5	14,5	10,0	5,0	96,5	hv
	111	1.0	H298	1.8.9		20	18,5	13,5	14,5	14,5	10,0	5,0	96,0	hv
	112	1.0	H298	2.8.19		20	18,5	13,5	14,5	14,5	9,5	5,0	95,5	sg
													384,5	SE13
29			Witte, Johann	Barkhausen 2, 27442 Gnarrenburg									Tel.04763 / 1478	
	113	0.1	F523	2.8.16		20	18,5	14,0	14,0	14,5	10,0	5,0	96,0	hv
	114	0.1	F523	2.8.19		20	18,5	14,0	14,5	14,5	10,0	5,0	96,5	hv
	115	0.1	F523	2.8.24		20	19,0	13,5	14,0	14,5	10,0	5,0	96,0	hv
	116	0.1	F523	2.8.25		20	18,5	14,0	14,5	14,5	10,0	5,0	96,5	hv
													385,0	SE4
30			Sillmann, Herbert	Rabis 3, 07646 Schlöben									Tel.036428 / 41049	
	117	1.0	T182	1.8.1	50	20	18,5	14,0	14,5	14,0	9,5	5,0	95,5	sg
	118	1.0	T182	1.8.3	40	20	18,0	14,0	14,5	14,5	9,5	5,0	95,5	sg
	119	1.0	T182	1.8.4	35	20	19,0	13,5	14,5	14,0	9,5	5,0	95,5	sg
	120	1.0	T182	1.8.6	35	20	18,0	14,0	14,5	14,0	9,5	5,0	95,0	sg
													381,5	
31			Bach, Stefan	Hügelstr. 40, 52531 Übach-Palenberg									Tel.0160 409797	
	121	1.0	R37	0.8.2		20	19,0	14,0	14,5	14,0	9,5	5,0	96,0	hv
	122	0.1	R37	0.8.7		20	18,5	14,0	14,5	14,5	9,5	5,0	96,0	hv
	123	1.0	R37	1.8.8		20	19,0	14,0	14,5	14,5	9,5	5,0	96,5	hv
	124	0.1	R37	1.8.13		20	18,0	14,0	14,5	14,5	10,0	5,0	96,0	hv
													384,5	SE7
32			Westedt, Ernst	Auf dem Kiel 33, 32676 Lüdge									Tel.05283 / 1368	
	125	0.1	F583	1.8.6		20	19,0	13,5	14,5	14,5	9,5	5,0	96,0	hv
	126	0.1	F583	2.8.16		20	18,5	14,0	14,5	14,5	10,0	5,0	96,5	hv
	127	0.1	F583	2.8.17		20	19,0	14,0	14,5	14,0	10,0	5,0	96,5	hv
	128	0.1	F583	1.8.9		20	19,0	14,5	14,0	14,5	10,0	5,0	97,0	v
													386,0	GrS LVA-R

Samml Nr.	Käfig Nr.	1.0	Kennzeichnung	Vk-Pr.	1	2	3	4	5	6	7	Bewertung Pkt.	Preis	
ROTE NEUSEELÄNDER														
PR: Schürmann, Fr.; Peters, H.														
Jadan, Thomas Rainstr. 5, 36151 Steinbach Tel.06652 / 72518														
33	129	1.0	K10	2.8.17	20	18,5	14,0	14,0	14,0	10,0	5,0	95,5	sg	
	130	0.1	K10	2.8.20	20	18,5	14,0	14,5	14,5	10,0	5,0	96,5	hv	
	131	0.1	K10	2.8.21	20	18,5	14,0	14,0	14,5	9,5	5,0	95,5	sg	
	132	1.0	K10	2.8.19									nb	

Thomas, Michael Untere Hauptstr. 73b, 09232 Hartmannsdorf Tel.03722 / 80522														
34	133	1.0	S211	1.8.1	20	18,5	14,0	14,5	14,0	10,0	5,0	96,0	hv	
	134	0.1	S211	1.8.5	20	18,0	13,5	14,0	14,0	9,5	5,0	94,0	sg	
	135	0.1	S211	2.8.11	20	18,5	13,0	14,0	14,5	9,5	5,0	94,5	sg	
	136	0.1	S211	2.8.18	20	18,5	13,5	14,5	14,0	10,0	5,0	95,5	sg	
380,0														
Schammel, Reinhard Am Malxebogen 7, 03185 Peitz Tel.035601 / 22929														
35	137	0.1	D780	1.8.10	20	19,0	14,0	14,0	14,5	9,5	5,0	96,0	hv	
	138	0.1	D780	2.8.19	20	18,5	14,0	14,0	14,5	9,5	5,0	95,5	sg	
	139	1.0	D780	2.8.18	20	18,0	14,0	14,0	14,5	9,5	5,0	95,0	sg	
	140	1.0	D780	3.8.28	20	18,5	13,5	14,5	14,5	9,5	5,0	95,5	sg	
382,0														
Mindrup, Siegfried Quellengrund 4, 49086 Osnabrück Tel.0541 / 386867														
36	141	0.1	I80	2.8.30	20	18,5	14,0	14,0	14,0	9,5	5,0	95,0	sg	
	142	0.1	I80	2.8.31	20	19,0	13,5	14,5	14,5	9,5	5,0	96,0	hv	
	143	0.1	I80	1.8.19	20	18,5	14,0	14,0	14,5	9,5	5,0	95,5	sg	
	144	0.1	I80	1.8.14	20	18,5	13,5	14,0	14,5	10,0	5,0	95,5	sg	
382,0														
Zippel, Heinz Hauptstr. 2, 27624 Drangstedt Tel.04704 / 1371														
37	145	1.0	HB25	2.8.10	45	20	18,5	13,5	14,0	14,5	9,5	5,0	95,0	sg
	146	1.0	HB25	2.8.11	45	20	19,0	13,5	14,5	14,5	10,0	5,0	96,5	hv
	147	1.0	HB25	2.8.34	45	20	18,5	13,5	14,0	14,5	9,5	5,0	95,0	sg
	148	0.1	HB25	2.8.39	45	20	18,5	14,0	14,5	14,5	10,0	5,0	96,5	hv
383,0														
Kaulich, Manfred Keilbergweg 1, 53894 Mechernich Tel.02484 / 1341														
38	149	1.0	R171	2.8.22	50	20	19,0	14,0	15,0	14,0	9,5	5,0	96,5	hv
	150	0.1	R171	2.8.29		20	18,5	13,5	14,5	14,0	10,0	5,0	95,5	sg
	151	0.1	R171	3.8.87		20	19,0	14,0	14,5	14,5	10,0	5,0	97,0	v
	152	0.1	R171	3.8.83		20	19,0	14,0	14,5	14,0	10,0	5,0	96,5	hv
385,5														
GrS														
LVE-Z														
Hintz, Manfred Tränkeweg 8, 15848 Beeskow Tel.03366 / 24041														
39	153	1.0	D664	2.8.1		20	18,5	13,5	13,5	14,5	9,5	5,0	94,5	sg
	154	0.1	D664	2.8.4		20	18,0	14,0	14,0	14,5	10,0	5,0	95,5	sg
	155	0.1	D664	2.8.7		20	18,5	14,0	14,0	14,0	9,5	5,0	95,0	sg
	156	0.1	D664	4.8.29		20	18,5	13,5	14,5	14,5	9,5	5,0	95,5	sg
380,5														
Wahlbrink, Jörg Fillkampstr, 26, 49492 Westerkappel Tel.05404 / 914660														
40	157	1.0	W817	1.8.1		20	18,5	14,0	14,0	14,0	9,5	5,0	95,0	sg
	158	1.0	W817	1.8.3		20	18,5	13,5	14,0	14,5	10,0	5,0	95,5	sg
	159	0.1	W817	1.8.11		20	18,5	13,5	14,5	14,0	9,5	5,0	95,0	sg
	160	0.1	W817	1.8.12		20	18,5	14,0	14,5	14,5	9,5	5,0	96,0	hv
381,5														
Hollermann, Franz Sperlingsweg 5a, 49134 Wallenhorst Tel.05407 / 9104														
41	161	0.1	I78	1.8.4		20	18,5	13,5	14,5	14,5	10,0	5,0	96,0	hv
	162	0.1	I78	1.8.5		20	19,0	14,0	14,5	14,5	9,5	5,0	96,5	hv
	163	0.1	I78	1.8.1		20	18,5	14,0	14,5	14,5	10,0	5,0	96,5	hv
	164	0.1	I78	1.8.2		20	18,5	13,5	14,5	14,5	9,5	5,0	95,5	sg
384,5														
SE8														
Welscher, Stefan Im Ziegelwinkel 21, 96317 Kronach Tel.0170 1514944														
42	165	0.1	B942	1.8.4	70	20	18,5	14,0	14,5	14,5	9,5	5,0	96,0	hv
	166	0.1	B942	1.8.5		20	18,5	14,0	14,5	14,5	10,0	5,0	96,5	hv
	167	0.1	B942	1.8.7		20	19,0	14,0	14,5	14,0	10,0	5,0	96,5	hv
	168	0.1	B942	1.8.8		20	18,5	14,0	14,0	14,5	10,0	5,0	96,0	hv
385,0														
SE3														
Braun, Heinrich Flussweg 2, 96215 Lichtenfels Tel.09571 / 5866														
43	169	1.0	B883	1.8.2		20	18,5	13,5	13,5	14,5	10,0	5,0	95,0	sg
	170	1.0	B883	1.8.4		20	18,5	14,0	14,5	14,0	10,0	5,0	96,0	hv
	171	1.0	B883	4.8.36		20	19,0	14,0	14,5	14,0	10,0	5,0	96,5	hv
	172	0.1	B883	4.8.39		20	18,5	14,0	14,0	14,5	10,0	5,0	96,0	hv
383,5														

Samml- Nr.	Kartig Nr.	i. U. 0.1	Kennzeichnung		VK- Pr.	Bewertung							Pkt.	Preis
			rechts	links		1	2	3	4	5	6	7		
ROTE NEUSEELÄNDER					PR: Schürmann, Fr.; Peters, H.									
Geiger, Zgm. Hauptstr. 26, 86679 Ellgau Tel.08273 / 996577														
44	173	1.0	B256	3.8.45	20	19,0	14,0	14,5	14,5	9,5	5,0	96,5	hv	
	174	0.1	B256	3.8.46	20	19,0	14,0	14,5	14,5	9,5	5,0	96,5	hv	
	175	0.1	B256	1.8.3	20	19,0	13,5	14,5	14,0	10,0	5,0	96,0	hv	
	176	0.1	B256	1.8.2	20	18,5	13,5	14,5	14,5	10,0	5,0	96,0	hv	
												385,0	Pok-D	
Feigl, Erich Schwabmühlhauserstr. 14, 86853 Langerringen Tel.0160 6010816														
45	177	0.1	B236	1.8.7	20	18,5	14,0	14,0	14,5	9,5	5,0	95,5	sg	
	178	0.1	B236	1.8.8	20	18,5	14,0	14,5	14,5	10,0	5,0	96,5	hv	
	179	0.1	B236	1.8.19	20	18,5	14,0	14,0	14,5	9,5	5,0	95,5	sg	
	180	0.1	B236	1.8.21	20	19,0	13,5	14,5	14,5	10,0	5,0	96,5	hv	
												384,0	SE18	
Böhme/Meergarten, Zgm. Seehäuser Str. 44, 06567 Bad Frankenhausen Tel.034671 /														
46	181	0.1	T53	3.8.61	60	20	19,0	14,0	14,5	14,5	9,5	5,0	96,5	hv
	182	1.0	T53	1.8.1	20	19,0	13,5	14,5	14,5	10,0	5,0	96,5	hv	
	183	1.0	T53	1.8.3	20	19,0	13,5	15,0	15,0	9,5	5,0	97,0	v	
	184	0.1	T53	3.8.62	20	18,5	13,5	14,5	14,5	10,0	5,0	96,0	hv	
												386,0	ZDRK-E	
Messerschmidt, Rolf Heubergstr. 12, 98593 Floh-Seligenthal Tel.036849 / 21576														
47	185	0.1	T353	2.8.52	20	18,0	14,0	14,0	14,0	10,0	5,0	95,0	sg	
	186	0.1	T353	2.8.53	20	18,5	14,0	14,5	14,5	10,0	5,0	96,5	hv	
	187	0.1	T353	2.8.54	20	18,5	13,5	14,0	14,0	10,0	5,0	95,0	sg	
	188	1.0	T353	3.8.72									nb	

Fauser, Manfred Weinbergshöhe 20, 13593 Berlin Tel.030 / 3630505														
48	189	1.0	D25	1.8.24	20	19,0	14,0	14,0	14,5	10,0	5,0	96,5	hv	
	190	0.1	D25	1.8.26	20	18,5	14,0	14,5	14,5	10,0	5,0	96,5	hv	
	191	0.1	D25	2.8.54	20	18,5	14,0	14,0	14,0	10,0	5,0	95,5	sg	
	192	0.1	D25	2.8.55	20	18,5	13,5	14,0	14,0	10,0	5,0	95,0	sg	
												383,5		
Probst, Jens-Uwe Lindenstr. 10b, 16845 Neustadt/Dosse Tel.033970 / 12020														
49	193	0.1	D51	2.8.44	20	18,5	14,0	14,5	14,0	10,0	5,0	96,0	hv	
	194	0.1	D51	1.8.31	20	19,0	14,0	14,5	14,0	10,0	5,0	96,5	hv	
	195	0.1	D51	1.8.30	20	18,5	14,0	14,0	14,5	10,0	5,0	96,0	hv	
	196	0.1	D51	2.8.43	20	19,0	14,0	14,5	14,5	10,0	5,0	97,0	v	
												385,5	LVE-M	
Träger, Zgm. Röttgenweg 16, 47228 Duisburg Tel.02065 / 64082														
50	197	0.1	R143	2.8.14	20	18,5	14,0	14,0	14,5	10,0	5,0	96,0	hv	
	198	0.1	R143	2.8.12	20	19,0	14,0	14,5	14,5	9,5	5,0	96,5	hv	
	199	1.0	R143	2.8.21	20	19,0	14,0	14,0	14,5	9,5	5,0	96,0	hv	
	200	1.0	R143	2.8.20	20	18,5	14,0	14,5	14,5	10,0	5,0	96,5	hv	
												385,0	Krug	
Bosse-Eßlage, Zgm. Ölmühlenweg 1A, 49497 Mettingen Tel.05452 / 2057														
51	201	0.1	W817	1.8.21	20	18,5	14,0	14,5	14,5	9,5	5,0	96,0	hv	
	202	0.1	W817	1.8.23	20	19,0	14,0	14,5	14,5	9,5	5,0	96,5	hv	
	203	0.1	W817	3.8.39	20	18,5	14,0	14,5	14,0	9,5	5,0	95,5	sg	
	204	0.1	W817	3.8.40	20	19,0	14,0	14,5	14,5	9,5	5,0	96,5	hv	
												384,5	SE9	
Preller, Siegward Lange Straße 44, 99510 Liebstedt Tel.036462 / 32335														
52	205	1.0	T498	1.8.2	20	19,0	13,5	15,0	14,0	9,5	5,0	96,0	hv	
	206	1.0	T498	1.8.3	20	18,5	13,5	14,5	14,0	9,5	5,0	95,0	sg	
	207	1.0	T498	2.8.38	20	19,0	13,5	15,0	14,0	9,5	5,0	96,0	hv	
	208	0.1	T498	1.8.6	20	18,5	14,0	14,5	14,5	10,0	5,0	96,5	hv	
												383,5		
Krüger, Herbert Marienfelder Allee 178, 12279 Berlin Tel.030 / 7218749														
53	209	1.0	D25	0.8.1									fehlt	
	210	0.1	D25	0.8.3									fehlt	
	211	0.1	D25	2.8.98									fehlt	
	212	0.1	D25	2.8.99									fehlt	

Riethmüller, Paul Forstamtgasse 3, 74564 Crailsheim-Roßfeld Tel.07951 / 24174														
54	213	1.0	Z239	3.8.14									nb	
	214	1.0	Z239	3.8.16	20	18,5	13,5	14,5	14,5	9,5	5,0	95,5	sg	
	215	0.1	Z239	3.8.18	20	18,5	13,5	14,5	14,0	9,5	5,0	95,0	sg	
	216	0.1	Z239	3.8.17	20	18,5	13,0	14,0	14,0	9,5	5,0	94,0	sg	

Samml Nr.	Käfig Nr.	1.0 Nr.	Kennzeichnung	Vk-Pr.	1	2	3	4	5	6	7	Bewertung Pkt.	Preis
ROTE NEUSEELÄNDER				PR: Hartmann, U.; Mader, U.									
Geiger, Horst Waldstr. 16, 96279 Weidhausen Tel.09562 / 6718													
55	217	0.1	B909	3.8.68	40	20	19,0	14,0	14,5	14,5	9,5	5,0	96,5 hv
	218	0.1	B909	3.8.69	40	20	18,5	13,5	14,5	14,5	9,5	5,0	95,5 sg
	219	0.1	B909	3.8.66	40	20	19,0	14,0	14,5	13,5	9,0	5,0	95,0 sg
	220	0.1	B909	3.8.67	40	20	18,5	14,0	14,5	14,5	9,5	5,0	96,0 hv
													383,0
Paulus, Zgm. Im Wiesengrunde 8, 38678 Clausthal-Zellerfeld Tel.05323 / 2806													
56	221	1.0	F25	2.8.30		20	19,0	13,5	14,5	14,5	10,0	5,0	96,5 hv
	222	0.1	F25	2.8.34		20	19,0	14,0	14,5	15,0	10,0	5,0	97,5 v GrS
	223	0.1	F25	1.8.19		20	19,0	14,0	14,0	14,0	10,0	5,0	96,0 hv
	224	0.1	F25	1.8.18		20	18,5	14,0	14,5	15,0	9,5	5,0	96,5 hv
													386,5 3CM
Dietze, Jens Sophienstr. 16, 96515 Judenbach Tel.03675 / 742124													
57	225	1.0	T657	1.8.9									fehlt
	226	1.0	T657	1.8.10									fehlt
	227	1.0	T657	1.8.11	50								fehlt
	228	0,1	T657	1.8.12	50								fehlt
													---,-
Hahn, Günter Oderstr. 29, 38229 Salzgitter Tel.05341 / 71528													
58	229	0.1	F358	2.8.34		20	19,0	14,0	15,0	14,0	9,5	5,0	96,5 hv
	230	0.1	F358	2.8.36		20	18,5	14,0	14,5	14,5	10,0	5,0	96,5 hv
	231	0.1	F358	2.8.45		20	19,0	14,5	14,0	14,5	9,5	5,0	96,5 hv
	232	0.1	F358	2.8.46		20	18,5	14,0	14,5	14,5	10,0	5,0	96,5 hv
													386,0 ZDRK-V
ROTE NEUSEELÄNDER				PR: Hartmann, U.; Mader, U.									
Panitz, Jonny Herzenstr. 17, 04357 Leipzig Tel.0341 / 6016577													
58a	232a	0.1	S499	3.8.16	35	20	19,0	14,0	14,0	14,0	10,0	5,0	96,0 hv
	232b	0.1	S499	3.8.22	35	20	18,5	14,0	14,5	14,5	9,5	5,0	96,0 hv
	232c	0.1	S499	3.8.26	35	20	19,0	14,0	14,0	13,5	9,5	5,0	95,0 sg
	232d	0.1	S499	3.8.29	35	20	18,5	14,0	14,0	14,5	9,5	5,0	95,5 sg
													382,5.
ROTE NEUSEELÄNDER				PR: Hartmann, U.; Mader, U.									
Bühning, Constantin Rodeweg 7, 31234 Mödesse Tel.05176 / 976813													
59	233	1.0	F229	1.8.10	50	20	19,0	13,5	14,5	14,0	10,0	5,0	96,0 hv
	234	1.0	F229	1.8.11	50	20	19,0	14,5	14,0	14,5	9,5	5,0	96,5 hv
	235	1.0	F229	3.8.44		20	18,5	13,5	14,5	14,0	10,0	5,0	95,5 sg
	236	0.1	F229	3.8.46		20	18,5	14,0	14,5	14,5	10,0	5,0	96,5 hv
													384,5 SE10
Paulenz, Uwe Gärtenstr. 9, 15295 Ziltendorf Tel.033653 / 5426													
60	237	0.1	D787	2.8.21		20	18,5	14,0	14,0	14,5	9,5	5,0	95,5 sg
	238	0.1	D787	1.8.12		20	18,5	13,5	14,5	14,5	9,5	5,0	95,5 sg
	239	0.1	D787	1.8.15		20	18,5	14,0	14,0	14,0	10,0	5,0	95,5 sg
	240	0.1	D787	1.8.18	60	20	19,0	13,5	14,5	14,5	9,5	5,0	96,0 hv
													382,5
Walgenbach, Klaus In der Langdell 2, 66851 Bann Tel.06371 / 13819													
61	241	1.0	P62	2.8.70									nb
	242	0.1	P62	2.8.73		20	19,0	13,5	14,5	14,5	9,0	5,0	95,5 sg
	243	0.1	P62	1.8.23		20	18,5	13,5	15,0	14,0	9,5	5,0	95,5 sg
	244	0.1	P62	2.8.75		20	18,5	13,5	14,0	14,5	9,0	5,0	94,5 sg
													---,-
Janas, Erwin Kaisersruher Str. 20, 52146 Würselen Tel.02405 / 87844													
62	245	0.1	R174	2.8.11		20	19,0	14,0	14,0	13,5	10,0	5,0	95,5 sg
	246	0.1	R174	2.8.13		20	19,5	14,0	14,5	15,0	10,0	5,0	98,0 v Sieger
	247	0.1	R174	3.8.41		20	19,0	14,0	14,0	14,0	10,0	5,0	96,0 hv
	248	0.1	R174	3.8.38		20	18,5	13,5	14,5	14,0	9,5	5,0	95,0 sg
													384,5 SE11
Kalugin, Peter Straße der Einheit 1, 19217 Schlagresdorf Tel.038875 / 20201													
63	249	1.0	M113	0.8.1		20	19,0	13,5	14,5	14,0	9,5	5,0	95,5 sg
	250	0.1	M113	4.8.65		20	18,5	13,5	14,5	14,5	10,0	5,0	96,0 hv
	251	0.1	M113	1.8.20		20	19,0	14,0	14,0	14,0	10,0	5,0	96,0 hv
	252	0.1	M113	1.8.21		20	19,0	13,5	14,5	14,5	10,0	5,0	96,5 hv
													384,0

Samml-Nr.	Kartg-Nr.	1.0	kennzeichnung	VK-	Pr.	1	2	3	4	5	6	7	Bewertung	Pkt.	Preis
ROTE NEUSEELÄNDER													PR: Hartmann, U.; Mader, U.		
64	Böhme/Meergarten, Zgm. Seehäuser Str. 44, 06567 Bad Frankenhausen Tel.034671 /														
	253	1.0	T53	1.8.7	60	20	19,0	13,5	15,0	14,0	10,0	5,0	96,5	hv	
	254	0.1	T53	1.8.11	60	20	19,0	14,0	14,5	14,5	9,0	5,0	96,0	hv	
	255	0.1	T53	1.8.13	60	20	19,0	14,0	14,5	14,0	10,0	5,0	96,5	hv	
	256	0.1	T53	1.8.12	60	20	18,5	14,0	14,5	14,5	9,5	5,0	96,0	hv	
													385,0		EP-B
65	Messerschmidt, Rolf Heubergstr. 12, 98593 Floh-Seligenthal Tel.036849 / 21576														
	257	1.0	T353	1.8.17		20	19,0	14,0	15,0	13,5	10,0	5,0	96,5	hv	
	258	1.0	T353	1.8.18		20	19,0	13,5	14,5	14,5	9,5	5,0	96,0	hv	
	259	0.1	T353	3.8.78		20	18,5	14,0	14,5	13,5	10,0	5,0	95,5	sg	
	260	0.1	T353	3.8.80		20	19,0	13,5	14,5	14,5	9,5	5,0	96,0	hv	
													384,0		SE19
66	Bosse-Eßlage, Zgm. Ölmühlenweg 1A, 49497 Mettingen Tel.05452 / 2057														
	261	1.0	W817	3.8.31		20	19,0	13,5	14,0	13,0	10,0	5,0	94,5	sg	
	262	1.0	W817	3.8.32		20	18,5	13,5	14,5	14,5	9,5	5,0	95,5	sg	
	263	0.1	W817	3.8.34		20	19,0	14,0	14,0	14,0	10,0	5,0	96,0	hv	
	264	0.1	W817	3.8.35	50	20	18,5	13,5	14,5	14,5	10,0	5,0	96,0	hv	
													382,0		
67	Kalugin, Peter Straße der Einheit 1, 19217 Schlagresdorf Tel.038875 / 20201														
	265	1.0	M113	2.8.22		20	19,0	14,0	14,5	14,0	9,0	5,0	95,5	sg	
	266	0.1	M113	2.8.31		20	18,5	13,5	15,0	14,5	10,0	5,0	96,5	hv	
	267	0.1	M113	2.8.24		20	19,0	14,0	14,0	14,0	10,0	5,0	96,0	hv	
	268	0.1	M113	2.8.33		20	18,5	14,0	14,5	15,0	10,0	5,0	97,0	v	
													385,0		ZB-SR
68	Feigl, Erich Schwabmühlhauserstr. 14, 86853 Langerringen Tel.0160 6010816														
	269	0.1	B236	2.8.49		20	19,0	13,5	14,5	14,5	9,0	5,0	95,5	sg	
	270	0.1	B236	2.8.54		20	18,5	14,0	14,0	14,5	10,0	5,0	96,0	hv	
	271	0.1	B236	3.8.61		20	19,0	14,0	14,5	14,5	10,0	5,0	97,0	v	GrS
	272	1.0	B236	1.8.17		20	18,5	14,0	14,5	14,5	10,0	5,0	96,5	hv	
													385,0		ZB-Mei
69	Böhme/Meergarten, Zgm. Seehäuser Str. 44, 06567 Bad Frankenhausen Tel.034671 /														
	273	0.1	T53	2.8.35		20	19,0	14,0	14,5	14,0	10,0	5,0	96,5	hv	
	274	0.1	T53	2.8.36		20	18,5	13,5	15,0	14,5	10,0	5,0	96,5	hv	
	275	0.1	T53	2.8.37		20	18,5	14,0	15,0	14,0	10,0	5,0	96,5	hv	
	276	1.0	T53	2.8.34		20	19,0	13,5	14,5	14,5	10,0	5,0	96,5	hv	
													386,0		LV-HB2
70	Feigl, Erich Schwabmühlhauserstr. 14, 86853 Langerringen Tel.0160 6010816														
	277	0.1	B236	2.8.40		20	19,0	14,0	14,5	14,0	10,0	5,0	96,5	hv	
	278	0.1	B236	2.8.41		20	18,5	14,0	15,0	14,0	10,0	5,0	96,5	hv	
	279	0.1	B236	3.8.89		20	18,5	14,0	15,0	14,0	9,5	5,0	96,0	hv	
	280	1.0	B236	1.8.16		20	18,5	14,0	15,0	14,5	9,5	5,0	96,5	hv	
													385,5		LVCE-Z
71	Bosse-Eßlage, Zgm. Ölmühlenweg 1A, 49497 Mettingen Tel.05452 / 2057														
	281	0.1	W817	1.8.8	50	20	18,5	14,0	14,5	14,5	9,0	5,0	95,5	sg	
	282	0.1	W817	1.8.9		20	18,5	13,5	14,5	14,5	10,0	5,0	96,0	hv	
	283	1.0	W817	1.8.19		20	19,0	13,5	14,5	14,0	9,5	5,0	95,5	sg	
	284	1.0	W817	2.8.29		20	18,5	13,5	14,5	14,5	9,5	5,0	95,5	sg	
													382,5		
72	Geissler, Hubert Nollendorfstr. 10, 70499 Stuttgart Tel.0711 / 8893001														
	285	1.0	Z190	1.8.7	45	20	19,0	13,5	14,5	14,5	9,5	5,0	96,0	hv	
	286	1.0	Z190	1.8.4	45								nb		
	287	0.1	Z190	2.8.13	45	20	18,5	14,0	14,0	14,5	10,0	5,0	96,0	hv	
	288	0.1	Z190	2.8.30	45	20	18,5	13,5	14,5	14,5	10,0	5,0	96,0	hv	

73	Hahn, Günter Oderstr. 29, 38229 Salzgitter Tel.05341 / 71528														
	289	0.1	F358	2.8.59		20	19,0	14,0	14,5	14,5	9,5	5,0	96,5	hv	
	290	0.1	F358	2.8.62		20	18,5	14,0	14,5	14,0	10,0	5,0	96,0	hv	
	291	0.1	F358	2.8.54		20	19,0	13,5	14,5	14,5	10,0	5,0	96,5	hv	
	292	0.1	F358	2.8.57		20	18,5	14,0	15,0	14,5	10,0	5,0	97,0	v	
													386,0		LV-HB1
74	Bühning, Constantin Rodeweg 7, 31234 Mödesse Tel.05176 / 976813														
	293	0.1	F229	1.8.24		20	19,0	14,0	14,5	14,0	10,0	5,0	96,5	hv	
	294	0.1	F229	1.8.25		20	18,5	14,0	14,5	14,5	10,0	5,0	96,5	hv	
	295	0.1	F229	3.8.48	50	20	19,0	13,5	14,5	14,5	9,5	5,0	96,0	hv	
	296	0.1	F229	3.8.50	50	20	18,5	14,0	14,0	14,5	10,0	5,0	96,0	hv	
													385,0		ZB-Bür

Samml Nr.	Käfig Nr.	1.0	Kennzeichnung	Vk-Pr.	1	2	3	4	5	6	7	Bewertung Pkt.	Preis	
ROTE NEUSEELÄNDER				PR: Hartmann, U.; Mader, U.										
Braunmiller, Georg Reuteweg 2, 86480 Waltenhausen Tel.08263 / 1305														
75	297	1.0	B322	3.8.51	20	19,0	14,0	14,0	14,5	10,0	5,0	96,5	hv	
	298	0.1	B322	1.8.24	20	18,5	14,0	14,0	14,5	9,0	5,0	95,0	sg	
	299	0.1	B322	1.8.33	20	19,0	14,5	14,5	14,0	9,5	5,0	96,5	hv	
	300	0.1	B322	2.8.36	20	18,5	14,0	14,5	14,5	10,0	5,0	96,5	hv	
												384,5	SE14	
Walgenbach, Klaus In der Langdell 2, 66851 Bann Tel.06371 / 13819														
76	301	1.0	P62	1.8.8	20	19,5	13,5	14,5	14,0	10,0	5,0	96,5	hv	
	302	0.1	P62	1.8.47	19	18,5	14,0	14,5	14,5	9,5	5,0	95,0	sg	
	303	0.1	P62	1.8.48	20	18,0	13,5	14,0	14,5	10,0	5,0	95,0	sg	
	304	0.1	P62	1.8.7	20	18,0	13,0	14,5	14,0	10,0	5,0	94,5	sg	
												381,0		
Kraus, Marx Hauptstr. 48, 94264 Langdorf Tel.09921 / 4286														
77	305	0.1	B648	1.8.1	20	18,0	14,0	15,0	14,0	9,5	5,0	95,5	sg	
	306	0.1	B648	1.8.20	20	19,0	14,0	15,0	14,5	10,0	5,0	97,5	v	
	307	0.1	B648	3.8.56	20	19,0	13,5	15,0	14,0	10,0	5,0	96,5	hv	
	308	1.0	B648	2.8.33	20	18,5	14,0	14,5	14,5	10,0	5,0	96,5	hv	
												386,0	LVM-R	
Schlipf, Stefan Goldshöferstr. 28, 73460 Hüttlingen Tel.07361 / 76448														
78	309	1.0	Z82	4.8.14								fehlt		
	310	0.1	Z82	4.8.12	20	19,0	13,5	14,0	14,5	9,5	5,0	95,5	sg	
	311	0.1	Z82	3.8.8	20	19,0	14,0	13,5	14,0	9,5	5,0	95,0	sg	
	312	0.1	Z82	3.8.9	20	18,5	13,5	14,5	14,5	9,5	5,0	95,5	sg	

Abele, Engelbert Güglingstr. 9, 73529 Bettringen Tel.07171 / 82650														
79	313	1.0	Z258	3.8.22	19	18,5	13,5	14,5	14,5	10,0	5,0	95,0	sg	
	314	0.1	Z258	3.8.25	20	18,5	14,0	14,5	14,5	9,5	5,0	96,0	hv	
	315	0.1	Z258	3.8.24	20	19,0	14,0	14,0	14,0	10,0	5,0	96,0	hv	
	316	0.1	Z258	2.8.20	20	18,5	13,5	14,5	14,5	9,5	5,0	95,5	sg	
												382,5		
Sauer, Peter Hauptstr. 55, 63773 Goldbach Tel.06021 / 53587														
80	317	0.1	H519	2.8.27	20	19,0	14,0	14,5	14,5	10,0	5,0	97,0	v	
	318	0.1	H519	2.8.30	20	19,0	14,0	14,5	14,5	10,0	5,0	97,0	v	
	319	1.0	H519	2.8.21	20	18,5	13,5	15,0	14,0	10,0	5,0	96,0	hv	
	320	0.1	H519	2.8.26	20	18,5	14,0	15,0	14,5	10,0	5,0	97,0	v	
												387,0	1CM	
Löschmann, Andreas Hauptstr. 29, 03172 Kerkwitz Tel.035692 / 669683														
81	321	1.0	D481	1.8.1	20	18,0	13,5	14,0	14,0	10,0	5,0	94,5	sg	
	322	0.1	D481	1.8.2	40	20	18,5	14,0	14,5	14,0	9,5	5,0	95,5	sg
	323	0.1	D481	1.8.3	20	18,5	13,5	14,0	14,0	10,0	5,0	95,0	sg	
	324	0.1	D481	4.7.5	20	18,0	14,0	14,0	14,5	10,0	5,0	95,5	sg	
												380,5		
ROTE NEUSEELÄNDER				PR: Walgenbach, K.; Witte, J.										
Kalugin, Peter Straße der Einheit 1, 19217 Schlagresdorf Tel.038875 / 20201														
82	325	1.0	M113	0.8.8	20	19,0	14,0	15,0	14,0	9,5	5,0	96,5	hv	
	326	0.1	M113	0.8.10	20	18,5	14,0	14,5	14,0	10,0	5,0	96,0	hv	
	327	0.1	M113	0.8.11	20	18,5	14,0	14,5	14,0	9,5	5,0	95,5	sg	
	328	0.1	M113	1.8.13	20	19,0	14,0	14,0	14,5	10,0	5,0	96,5	hv	
												384,5	SE15	
Desens, Roland Bieberbach 5, 96242 Sonnefeld Tel.0175 1704324														
83	329	0.1	B909	3.8.36	20	19,0	14,0	14,0	14,0	10,0	5,0	96,0	hv	
	330	0.1	B909	3.8.35	20	18,5	14,0	14,5	14,0	9,5	5,0	95,5	sg	
	331	0.1	B909	1.8.10	20	19,5	14,0	14,5	14,0	9,5	5,0	96,5	hv	
	332	1.0	B909	1.8.11	20	18,5	14,0	14,5	14,5	9,5	5,0	96,0	hv	
												384,0		
Geissler, Hubert Nollendorfstr. 10, 70499 Stuttgart Tel.0711 / 8893001														
84	333	1.0	Z190	1.8.10	45	20	18,5	13,0	14,5	13,5	10,0	5,0	94,5	sg
	334	0.1	Z190	2.8.15	45	20	18,5	13,5	14,0	14,5	9,5	5,0	95,0	sg
	335	0.1	Z190	2.8.16	45	20	18,5	14,0	14,5	14,0	10,0	5,0	96,0	hv
	336	1.0	Z190	1.8.2	45	20	18,5	13,5	15,0	13,5	9,5	5,0	95,0	sg
												380,5		

Samml Nr.	Käfig Nr.	1.0 0.1	Kennzeichnung rechts links	Vk- Pr.	1	2	3	4	5	6	7	Bewertung Pkt.	Preis
ROTE NEUSEELÄNDER					PR: Walgenbach, K.; Witte, J.								
Hillebrand, Zgm. Chemnitzer Str. 174, 09224 Gröna Tel.0371 / 855412													
85	337	1.0	S200	1.8.5	40	20	19,0	14,0	14,5	14,0	9,5	5,0	96,0 hv
	338	1.0	S200	1.8.7		20	18,5	13,5	14,5	14,5	9,5	5,0	95,5 sg
	339	1.0	S200	1.8.9	40	20	18,5	14,0	14,5	13,5	9,5	5,0	95,0 sg
	340	0.1	S200	1.8.4		20	18,0	14,0	14,5	14,5	10,0	5,0	96,0 hv
													382,5
Meiz, Roland Hauptstr. 26A, 99636 Rastenberg Tel.036378 / 5667													
86	341	0.1	T317	1.8.12		20	18,5	14,0	15,0	14,0	10,0	5,0	96,5 hv
	342	1.0	T317	1.8.11		20	19,0	14,0	14,0	14,0	10,0	5,0	96,0 hv
	343	1.0	T317	1.8.21	60	20	19,0	13,0	15,0	14,0	10,0	5,0	96,0 hv
	344	1.0	T317	1.8.23	60	20	19,0	13,0	14,0	13,5	10,0	5,0	94,5 sg
													383,0
Braunmiller, Georg Reuteweg 2, 86480 Waltenhausen Tel.08263 / 1305													
87	345	1.0	B322	1.8.16		20	18,0	14,0	14,5	14,0	9,5	5,0	95,0 sg
	346	0.1	B322	1.8.10		20	18,5	14,0	14,5	14,5	9,5	5,0	96,0 hv
	347	0.1	B322	1.8.19		20	18,5	14,5	14,5	14,5	9,0	5,0	96,0 hv
	348	0.1	B322	3.8.69		20	18,5	14,0	14,0	14,5	10,0	5,0	96,0 hv
													383,0
Schulze, Matthias Weinbergweg 25, 38106 Braunschweig Tel.0531 / 322255													
88	349	1.0	F121	1.8.18	60	20	19,0	14,5	14,5	14,0	9,5	5,0	96,5 hv
	350	1.0	F121	1.8.12		20	18,5	14,0	14,5	14,5	10,0	5,0	96,5 hv
	351	0.1	F121	1.8.16		20	18,0	14,0	14,5	14,5	9,5	5,0	95,5 sg
	352	0.1	F121	2.8.29		20	18,5	14,0	15,0	14,5	9,5	5,0	96,5 hv
													385,0
SE2													
Geiger, Zgm. Hauptstr. 26, 86679 Ellgau Tel.08273 / 996577													
89	353	0.1	B256	2.8.36		20	18,5	14,0	14,5	14,0	9,5	5,0	95,5 sg
	354	1.0	B256	1.8.7		20	18,5	14,0	14,5	14,5	9,5	5,0	96,0 hv
	355	0.1	B256	1.8.10	60	20	18,5	13,5	14,5	13,5	10,0	5,0	95,0 sg
	356	0.1	B256	1.8.13	60	20	19,0	13,5	14,5	14,0	10,0	5,0	96,0 hv
													382,5
Feigl, Erich Schwabmühlhauserstr. 14, 86853 Langerringen Tel.0160 6010816													
90	357	1.0	B236	1.8.6		20	18,5	14,5	14,5	14,0	10,0	5,0	96,5 hv
	358	0.1	B236	1.8.9		20	18,5	14,0	14,5	14,5	10,0	5,0	96,5 hv
	359	0.1	B236	1.8.27		20	18,5	14,5	14,0	14,5	10,0	5,0	96,5 hv
	360	0.1	B236	1.8.30		20	18,5	14,0	14,5	14,5	10,0	5,0	96,5 hv
													386,0
LVM-C													
Fauser, Manfred Weinbergshöhe 20, 13593 Berlin Tel.030 / 3630505													
91	361	1.0	D25	1.8.11		20	18,5	14,0	14,5	14,0	9,5	5,0	95,5 sg
	362	0.1	D25	2.8.63		20	18,5	13,5	14,5	14,0	10,0	5,0	95,5 sg
	363	0.1	D25	2.8.65		20	18,5	14,0	14,5	14,0	10,0	5,0	96,0 hv
	364	0.1	D25	2.8.66		20	18,5	14,0	14,5	14,0	10,0	5,0	96,0 hv
													383,0
Probst, Jens-Uwe Lindenstr. 10b, 16845 Neustadt/Dosse Tel.033970 / 12020													
92	365	1.0	D51	1.8.17		20	18,5	14,0	14,0	14,0	10,0	5,0	95,5 sg
	366	0.1	D51	1.8.75		20	18,5	14,0	14,5	14,5	10,0	5,0	96,5 hv
	367	1.0	D51	1.8.32		20	18,5	14,0	14,5	13,5	10,0	5,0	95,5 sg
	368	1.0	D51	2.8.50		20	18,5	14,0	14,5	14,5	10,0	5,0	96,5 hv
													384,0
Desens, Roland Bieberbach 5, 96242 Sonnefeld Tel.0175 1704324													
93	369	0.1	B909	1.8.14		20	18,5	14,0	14,5	14,0	9,0	5,0	95,0 sg
	370	1.0	B909	1.8.4		20	18,0	14,0	14,5	14,5	9,5	5,0	95,5 sg
	371	0.1	B909	1.8.16		20	18,5	14,0	14,0	14,0	9,5	5,0	95,0 sg
	372	0.1	B909	1.8.13		20	19,0	14,0	14,5	14,0	10,0	5,0	96,5 hv
													382,0
Träger, Zgm. Röttgenweg 16, 47228 Duisburg Tel.02065 / 64082													
94	373	1.0	R143	2.8.18		20	19,0	14,5	14,0	14,5	9,5	5,0	96,5 hv
	374	1.0	R143	2.8.31		20	18,0	13,5	14,0	14,5	9,5	5,0	94,5 sg
	375	0.1	R143	4.8.44		20	18,5	14,0	14,0	14,0	9,5	5,0	95,0 sg
	376	0.1	R143	2.8.35		20	18,5	13,5	14,0	14,0	10,0	5,0	95,0 sg
													381,0
Geiger, Zgm. Hauptstr. 26, 86679 Ellgau Tel.08273 / 996577													
95	377	1.0	B256	1.8.1		20	18,5	14,0	15,0	14,5	10,0	5,0	97,0 v
	378	0.1	B256	2.8.28		20	18,5	14,0	14,5	14,5	10,0	5,0	96,5 hv
	379	1.0	B256	1.8.8		20	18,5	14,0	15,0	13,5	9,5	5,0	95,5 sg
	380	1.0	B256	1.8.9		20	18,5	13,5	15,0	14,0	9,5	5,0	95,5 sg
													384,5
SE16													

Samml Nr.	Käfig Nr.	1.0	Kennzeichnung	Vk-Pr.	1	2	3	4	5	6	7	Bewertung Pkt.	Preis
ROTE NEUSEELÄNDER													
PR: Walgenbach, K.; Witte, J.													
Geiger, Zgm. Hauptstr. 26, 86679 Ellgau Tel.08273 / 996577													
96	381	0.1	B256	1.8.17	20	18,5	14,5	14,5	14,0	9,5	5,0	96,0	hv
	382	1.0	B256	1.8.12	20	18,5	14,0	14,5	14,5	10,0	5,0	96,5	hv
	383	0.1	B256	1.8.20	20	19,0	14,0	14,5	14,0	10,0	5,0	96,5	hv
	384	0.1	B256	1.8.23	20	18,5	14,0	14,5	14,5	10,0	5,0	96,5	hv
												385,5	LVE-Z
Riethmüller, Paul Forstamtgasse 3, 74564 Crailsheim-Roßfeld Tel.07951 / 24174													
	385	1.0	Z239	1.8.1	40	19,0	13,5	14,5	14,0	9,5	5,0	95,5	sg
Schulze, Matthias Weinbergweg 25, 38106 Braunschweig Tel.0531 / 322255													
	386	0.1	F121	3.8.37	50	18,5	13,5	14,5	14,5	10,0	5,0	96,0	hv
	387	1.0	F121	1.8.9	20	19,0	14,0	14,5	14,0	10,0	5,0	96,5	hv
Böhme/Meergarten, Zgm. Seehäuser Str. 44, 06567 Bad Frankenhausen Tel.034671 /													
	388	0.1	T53	1.8.18									fehlt
	389	0.1	T53	1.8.22									fehlt
Riethmüller, Paul Forstamtgasse 3, 74564 Crailsheim-Roßfeld Tel.07951 / 24174													
	390	0.1	Z239	1.8.2	40	19,0	14,0	14,5	13,5	10,0	5,0	96,0	hv
												769,5	LVE-Z
Schlipf, Stefan Goldshöferstr. 28, 73460 Hüttlingen Tel.07361 / 76448													
	391	0.1	Z82	3.8.6	20	18,5	14,0	14,5	14,5	9,5	5,0	96,0	hv



KLINGENMAIER

73572 HEUHLINGEN

info@klingenmaier.de / www.klingenmaier.de

Tel. 07174/899880 Fax 07174/899772

einer der größten Teamsportändler Deutschlands

TEAMSPORT • SPORTMODE

Samml Nr.	Kartlg Nr.	1.0	Kennzeichnung	rechts	links	Vk-Pr.	1	2	3	4	5	6	7	Bewertung Pkt.	Preis
WEISSE NEUSEELÄNDER															
PR: Walgenbach, K.; Witte, J.															
Fink, Andre Zur Hirst 8, 66646 Marpingen Tel.06853 / 300373															
97	392	1.0	SR147	2.8.35	60	20	18,5	14,0	14,5	14,5	10,0	5,0	96,5	hv	
	393	1.0	SR147	2.8.36		20	18,5	14,0	14,5	14,5	10,0	5,0	96,5	hv	
	394	1.0	SR147	2.8.34	60	20	18,5	13,5	15,0	15,0	9,5	5,0	96,5	hv	
	395	0.1	SR147	2.8.26	60	20	18,5	13,5	15,0	14,5	10,0	5,0	96,5	hv	
														386,0	LVM-R
Harter, Rainer Am Foeritzgrund 19, 96524 Gefell Tel.036764 / 70998															
98	396	0.1	T286	2.8.30	50	20	18,5	13,5	14,5	14,5	9,5	5,0	95,5	sg	
	397	0.1	T286	2.8.29	50	20	19,0	14,5	14,5	14,5	9,5	5,0	97,0	v	GrS
	398	1.0	T286	1.8.2		20	18,5	14,0	15,0	15,0	9,5	5,0	97,0	v	
	399	0.1	T286	1.8.10	50	20	18,5	14,0	14,5	14,5	9,5	5,0	96,0	hv	
														385,5	LVE-Z
Fiedler, Dietmar Quelitzer Str. 1a, 98744 Unterweißbach Tel.036730 / 22636															
99	400	1.0	T632	2.8.50		20	18,5	14,0	14,5	15,0	9,5	5,0	96,5	hv	
	401	1.0	T632	2.8.51		20	19,0	13,5	15,0	14,5	9,5	5,0	96,5	hv	
	402	0.1	T632	3.8.86		20	18,5	14,0	15,0	14,5	9,5	5,0	96,5	hv	
	403	0.1	T632	3.8.90		20	19,0	13,5	15,0	14,5	9,5	5,0	96,5	hv	
														386,0	ZDRK-V
Hoffmann, Harri Quittelsbergstr. 5, 98744 Unterweißbach Tel.036730 / 22470															
100	404	1.0	T632	1.8.20										fehlt	
	405	1.0	T632	1.8.21										fehlt	
	406	0.1	T632	2.8.40										fehlt	
	407	0.1	T632	2.8.47										fehlt	

Klotz, Walter Horbacher Str. 26a, 63826 Geiselbach Tel.06024 / 3837															
101	408	1.0	H425	1.8.17		20	18,5	14,0	14,5	14,5	9,5	5,0	96,0	hv	
	409	0.1	H425	3.8.43		20	18,5	14,0	14,5	14,5	10,0	5,0	96,5	hv	
	410	0.1	H425	3.8.44		20	18,0	14,0	15,0	14,5	10,0	5,0	96,5	hv	
	411	0.1	H425	1.8.19		20	18,5	14,0	14,5	14,0	10,0	5,0	96,0	hv	
														385,0	Pok-Pa
Peters, Hartmut Hermann-Lamprecht Str. 8, 27442 Gnarrenburg Tel.04763 / 8149															
102	412	0.1	F523	3.8.38		20	18,5	14,0	14,5	14,5	9,5	5,0	96,0	hv	
	413	1.0	F523	3.8.31		20	19,0	13,5	14,5	14,5	9,5	5,0	96,0	hv	
	414	0.1	F523	3.8.39		20	18,0	14,0	14,5	15,0	10,0	5,0	96,5	hv	
	415	0.1	F523	3.8.33		20	19,0	14,0	14,5	14,5	9,5	5,0	96,5	hv	
														385,0	Krug
Studener, Hermann Lindacher Weg 15, 86641 Rain/Lech Tel.09090 / 7934															
103	416	0.1	B394	2.8.5	60	20	18,5	14,0	15,0	14,5	9,5	5,0	96,5	hv	
	417	0.1	B394	2.8.7	60									ob	
	418	0.1	B394	2.8.15		20	19,0	14,0	15,0	14,0	9,5	5,0	96,5	hv	
	419	0.1	B394	2.8.16		20	18,5	14,0	14,0	14,5	9,5	5,0	95,5	sg	

Weide, Zgm. Höhenstr. 44, 52222 Stolberg Tel.02402 / 20716															
104	420	0.1	R351	2.8.11	40	20	19,0	14,0	15,0	15,0	9,5	5,0	97,5	v	GrS
	421	0.1	R351	2.8.9	40	20	19,0	14,5	14,5	14,5	9,5	5,0	97,0	v	
	422	0.1	R351	2.8.23		20	18,5	14,0	15,0	14,5	9,5	5,0	96,5	hv	
	423	0.1	R351	2.8.20	40	20	18,5	14,0	15,0	14,5	9,5	5,0	96,5	hv	
														387,5	1CM
Krippner, Franz Im Krantgarten 1, 34587 Felsberg Tel.05662 / 1800															
105	424	1.0	K106	1.8.1		20	18,5	13,5	15,0	14,5	9,0	5,0	95,5	sg	
	425	1.0	K106	1.8.2		20	18,5	13,5	15,0	14,5	9,5	5,0	96,0	hv	
	426	1.0	K106	1.8.3		20	18,5	14,0	15,0	14,5	9,5	5,0	96,5	hv	
	427	0.1	K106	1.8.6		20	18,0	14,0	14,5	14,5	9,5	5,0	95,5	sg	
														383,5	SE25
Meier, Jürgen Waldfrieden 7, 37619 Hehlen Tel.05533 / 2038															
106	428	1.0	F53	2.8.20		20	18,5	13,5	15,0	15,0	9,5	5,0	96,5	hv	
	429	0.1	F53	2.8.24		20	19,0	14,0	15,0	14,0	9,5	5,0	96,5	hv	
	430	1.0	F53	2.8.17		20	18,5	14,0	15,0	15,0	9,5	5,0	97,0	v	
	431	1.0	F53	2.8.16		20	18,5	14,0	15,0	14,5	9,5	5,0	96,5	hv	
														386,5	Me-B-W

Samml Nr.	Käfig Nr.	1.0	Kennzeichnung	Vk-Pr.	1	2	3	4	5	6	7	Bewertung Pkt.	Preis
WEISSE NEUSEELÄNDER				PR: Paulenz, U.; Link, D.									
107	Kumlehn, Class-Gerit	Glockenpfahl 4, 37603	Holzminden	Tel.0163	1425997								
	432	1.0 F199	2.8.3		20	18,5	13,5	14,5	14,5	9,5	4,5	95,0	sg
	433	1.0 F199	1.8.2		20	18,5	13,5	15,0	14,5	9,5	4,5	95,5	sg
	434	0.1 F199	2.8.5		20	18,5	14,0	14,0	14,0	9,5	5,0	95,0	sg
	435	0.1 F199	2.8.7		20	18,5	13,5	14,5	14,5	9,5	5,0	95,5	sg
												381,0	SE29
108	Widmann, Zgm.	Rehnenhof 1, 73527	Schwäb. Gmünd	Tel.07171 / 75362									
	436	0.1 Z25	1.8.16		20	19,0	13,5	14,0	14,0	10,0	5,0	95,5	sg
	437	1.0 Z25	1.8.21		20	18,5	13,5	14,0	14,5	9,5	5,0	95,0	sg
	438	1.0 Z25	1.8.35		20	17,5	13,5	14,0	14,5	9,5	5,0	94,0	sg
	439	0.1 Z25	1.8.40		20	18,5	14,0	14,0	14,0	9,5	5,0	95,0	sg
												379,5	
109	Bollmann, Hans-Joachim	Am Klaraschacht 14, 66299	Friedrichsthal	Tel.06897 / 84									
	440	1.0 SR2	2.8.7		20	18,5	14,0	14,0	14,0	10,0	5,0	95,5	sg
	441	1.0 SR2	2.8.4		20	19,0	14,0	14,5	14,5	9,5	5,0	96,5	hv
	442	0.1 SR2	2.8.6		20	19,0	14,0	14,5	14,5	10,0	5,0	97,0	v
	443	1.0 SR2	2.8.3		20	18,5	14,0	14,5	14,5	9,5	5,0	96,0	hv
												385,0	EP-B
110	Schott, Elisabeth	Hauptstr. 55, 63773	Goldbach	Tel.06021 / 53587									
	444	0.1 H519	2.8.6		20	18,5	13,5	13,5	14,0	9,5	5,0	94,0	sg
	445	0.1 H519	2.8.3		20	18,0	13,5	13,5	14,0	9,5	5,0	93,5	g
	446	0.1 H519	2.8.2		20	18,5	12,5	14,0	14,0	9,5	5,0	93,5	g
	447	1.0 H519	2.8.1		20	18,5	14,0	14,5	15,0	9,5	5,0	96,5	hv
												377,5	
111	Heimann, Klaus	Auf dem Ketzenberg 12, 35708	Haiger-Langenaubach	Tel.02773 / 74									
	448	1.0 H298	4.8.13		20	18,5	13,5	14,0	14,5	9,5	5,0	95,0	sg
	449	1.0 H298	4.8.10		20	19,0	14,0	14,0	14,5	9,5	5,0	96,0	hv
	450	1.0 H298	4.8.9		20	19,0	13,0	15,0	15,0	9,5	5,0	96,5	hv
	451	1.0 H298	4.8.7		20	19,0	13,5	15,0	15,0	9,5	5,0	97,0	v
												384,5	SE21
112	Hanten, Dagmar	Klixdorfer Str. 23, 47906	Kempen	Tel.02125 / 50591									
	452	1.0 R198	2.8.1		20	19,0	13,5	15,0	15,0	9,5	5,0	97,0	v
	453	1.0 R198	2.8.2		20	18,5	13,5	14,5	14,0	9,5	5,0	95,0	sg
	454	1.0 R198	2.8.3		20	19,0	14,0	15,0	14,5	10,0	5,0	97,5	v
	455	0.1 R198	2.8.4		20	18,5	14,0	15,0	14,0	9,5	5,0	96,0	hv
												385,5	LVE-Z
113	Schäfer, Zgm.	Sengelbuscher Str. 42, 51580	Reichshof	Tel.02296 / 1327									
	456	1.0 R18	2.8.3		20	18,0	13,5	14,0	14,0	9,5	5,0	94,0	sg
	457	1.0 R18	2.8.5		20	18,5	14,0	14,0	14,0	9,5	5,0	95,0	sg
	458	0.1 R18	2.8.6		20	18,5	14,0	14,0	13,5	10,0	5,0	95,0	sg
	459	0.1 R18	2.8.7		20	18,5	14,0	14,0	14,0	10,0	5,0	95,5	sg
												379,5	
114	Cappelmann, Karl	Nordstr. 37, 27580	Bremerhaven	Tel.0471 / 85357									
	460	1.0 HB24	2.8.1		20	18,5	14,5	14,0	14,5	9,5	5,0	96,0	hv
	461	1.0 HB24	3.8.5		20	18,5	13,5	14,5	14,0	9,5	5,0	95,0	sg
	462	0.1 HB24	2.8.3		20	18,5	13,5	14,0	14,5	10,0	5,0	95,5	sg
	463	0.1 HB24	2.8.4		20	18,5	14,0	14,5	14,0	9,5	5,0	95,5	sg
												382,0	SE28
115	Kühne, Heino	Kastanienstr. 29, 07646	Laasdorf	Tel.036428 / 41736									
	464	1.0 T182	1.8.3	60	20	19,0	14,0	14,5	14,0	9,5	5,0	96,0	hv
	465	0.1 T182	1.8.4	60	20	18,5	14,5	14,0	14,0	10,0	5,0	96,0	hv
	466	1.0 T182	3.8.26	60	20	18,5	14,0	13,5	14,0	10,0	5,0	95,0	sg
	467	0.1 T182	3.8.28	60	20	18,5	13,5	14,5	14,0	9,5	5,0	95,0	sg
												382,0	SE27
116	Joosten, Heinz	Jahnstr. 9, 47551	Bedburg-Hau	Tel.02821 / 60555									
	468	0.1 R184	2.8.20		20	19,0	14,0	14,5	14,0	10,0	5,0	96,5	hv
	469	0.1 R184	2.8.21		20	18,5	14,5	14,5	14,0	10,0	5,0	96,5	hv
	470	1.0 R184	1.8.2		20	18,5	14,5	14,5	14,0	10,0	5,0	96,5	hv
	471	1.0 R184	1.8.3		20	18,5	14,5	14,5	14,5	10,0	5,0	97,0	v
												386,5	Me-NRW
117	Fink, Andre	Zur Hirst 8, 66646	Marpingen	Tel.06853 / 300373									
	472	0.1 SR147	2.8.38		20	18,5	14,5	14,5	14,5	10,0	5,0	97,0	v
	473	0.1 SR147	2.8.37	60	20	18,5	14,5	14,5	14,0	10,0	5,0	96,5	hv
	474	0.1 SR147	2.8.39		20	17,0	14,0	14,5	14,0	10,0	5,0	94,5	sg
	475	1.0 SR147	2.8.11		20	19,0	14,0	14,5	14,0	9,5	5,0	96,0	hv
												384,0	SE24

Samml Nr.	Kartig Nr.	1.0 Kennzeichnung		VK- Pr.	Bewertung							Pkt.	Preis	
		rechts	links		1	2	3	4	5	6	7			
WEISSE NEUSEELÄNDER					PR: Paulenz, U.; Link, D.									
118		Harter, Rainer Am Foeritzgrund 19, 96524 Gefell Tel.036764 / 70998												
	476	1.0	T286	50	20	19,0	14,0	15,0	14,5	10,0	5,0	97,5	v	Sieger
	477	1.0	T286		20	19,0	13,5	15,0	15,0	10,0	5,0	97,5	v	
	478	1.0	T286		20	17,5	14,0	14,5	14,0	9,5	5,0	94,5	sg	
	479	0.1	T286		20	19,0	14,5	14,5	15,0	9,5	5,0	97,5	v	GrS
												387,0		3CM
119		Fiedler, Dietmar Quelitzer Str. 1a, 98744 Unterweißbach Tel.036730 / 22636												
	480	1.0	T632		20	18,5	13,5	15,0	14,5	10,0	5,0	96,5	hv	
	481	1.0	T632		20	18,0	14,0	15,0	15,0	9,5	5,0	96,5	hv	
	482	1.0	T632		20	18,5	14,0	15,0	15,0	9,5	5,0	97,0	v	
	483	0.1	T632		20	18,5	14,0	14,5	14,5	10,0	5,0	96,5	hv	
												386,5		ZDRK-C
120		Klotz, Walter Horbacher Str. 26a, 63826 Geiselbach Tel.06024 / 3837												
	484	1.0	H425		20	18,5	14,0	15,0	14,0	10,0	5,0	96,5	hv	
	485	1.0	H425		20	18,0	13,0	14,5	14,0	10,0	5,0	94,5	sg	
	486	1.0	H425		20	19,0	13,5	15,0	15,0	9,5	5,0	97,0	v	
	487	1.0	H425		20	19,0	13,5	15,0	15,0	9,5	5,0	97,0	v	
												385,0		ZB-Bür
121		Peters, Hartmut Hermann-Lamprecht Str. 8, 27442 Gnarrenburg Tel.04763 / 8149												
	488	1.0	F523		20	19,0	14,0	15,0	14,0	9,5	5,0	96,5	hv	
	489	0.1	F523		20	19,0	14,0	14,5	14,0	9,5	5,0	96,0	hv	
	490	1.0	F523		20	18,0	14,0	14,5	14,5	10,0	5,0	96,0	hv	
	491	0.1	F523		20	18,5	14,0	14,5	14,0	9,5	5,0	95,5	sg	
												384,0		SE22
122		Studener, Hermann Lindacher Weg 15, 86641 Rain/Lech Tel.09090 / 7934												
	492	1.0	B394	60	20	18,0	14,0	15,0	14,5	10,0	5,0	96,5	hv	
	493	1.0	B394		20	18,5	14,0	14,5	15,0	10,0	5,0	97,0	v	
	494	0.1	B394		20	19,0	13,5	14,5	14,5	9,5	5,0	96,0	hv	
	495	0.1	B394		20	18,5	14,5	14,5	14,5	10,0	5,0	97,0	v	
												386,5		LVA-R
123		Weide, Zgm. Höhenstr. 44, 52222 Stolberg Tel.02402 / 20716												
	496	0.1	R351		20	18,5	14,0	15,0	14,5	10,0	5,0	97,0	v	
	497	0.1	R351		20	18,5	14,5	15,0	14,5	9,5	4,5	96,5	hv	
	498	0.1	R351	40	20	18,0	14,0	14,5	14,0	10,0	5,0	95,5	sg	
	499	0.1	R351		20	19,0	14,0	15,0	14,0	10,0	5,0	97,0	v	
												386,0		
124		Mader, Uwe Iltisgang 1, 21734 Oederquart Tel.04779 / 8558												
	500	0.1	F137											nb
	501	0.1	F137		20	18,5	14,0	14,5	14,5	9,5	5,0	96,0	hv	
	502	0.1	F137		20	18,5	13,5	14,5	14,5	10,0	5,0	96,0	hv	
	503	0.1	F137		20	18,5	14,0	14,5	14,5	10,0	5,0	96,5	hv	

125		Fink, Andre Zur Hirst 8, 66646 Marpingen Tel.06853 / 300373												
	504	0.1	SR147		20	19,0	13,5	15,0	14,0	10,0	5,0	96,5	hv	
	505	0.1	SR147		20	18,5	13,5	15,0	14,5	10,0	5,0	96,5	hv	
	506	0.1	SR147		20	18,5	14,0	15,0	14,5	10,0	5,0	97,0	v	
	507	0.1	SR147		20	19,0	14,5	14,5	14,5	10,0	5,0	97,5	v	Sieger
												387,5		2CM
126		Harter, Rainer Am Foeritzgrund 19, 96524 Gefell Tel.036764 / 70998												
	508	0.1	T286		20	18,5	14,0	14,0	14,5	10,0	5,0	96,0	hv	
	509	0.1	T286		20	18,5	14,5	15,0	14,0	10,0	5,0	97,0	v	
	510	1.0	T286		20	18,0	14,0	15,0	14,5	9,5	5,0	96,0	hv	
	511	0.1	T286		20	18,5	14,0	14,5	14,5	10,0	5,0	96,5	hv	
												385,5		LVCE-Z
127		Fritz, Erwin Friedrich-Ebert Str. 24, 95482 Gefrees Tel.09254 / 7325												
	512	1.0	B1059											fehlt
	513	1.0	B1059											fehlt
	514	0.1	B1059											fehlt
	515	0.1	B1059											fehlt

128		Mader, Uwe Iltisgang 1, 21734 Oederquart Tel.04779 / 8558												
	516	1.0	F137		20	18,0	13,5	14,0	14,5	10,0	5,0	95,0	sg	
	517	0.1	F137		20	18,5	14,0	14,5	14,0	10,0	5,0	96,0	hv	
	518	0.1	F137		20	18,5	13,5	14,5	14,5	10,0	5,0	96,0	hv	
	519	0.1	F137		20	18,5	14,5	14,0	14,5	10,0	5,0	96,5	hv	
												383,5		SE26

Samml Nr.	Käfig Nr.	1.0	Kennzeichnung	0.1	rechts	links	Vk-Pr.	1	2	3	4	5	6	7	Bewertung Pkt.	Preis
WEISSE NEUSEELÄNDER																
PR: Paulenz, U.; Link, D.																
Amann, Hans Am Gunterbach 14, 88074 Meckenbeuren Tel.07542 / 21520																
129	520	1.0	Z133	1.8.3			20	18,5	14,0	15,0	14,5	9,5	5,0		96,5	hv
	521	0.1	Z133	1.8.17			20	18,5	14,5	14,5	14,0	10,0	5,0		96,5	hv
	522	1.0	Z133	1.8.39			20	19,0	14,0	14,5	14,0	9,5	5,0		96,0	hv
	523	0.1	Z133	1.8.35			20	19,0	14,5	14,5	14,0	10,0	5,0		97,0	v
															386,0	LV-HB3
Schurr, Anton Georg-Herwegh-Str. 7, 73529 Rechberg Tel.07171 / 498218																
130	524	1.0	Z396	2.8.7			20	18,0	13,5	14,5	14,0	10,0	5,0		95,0	sg
	525	0.1	Z396	2.8.20			20	18,5	14,0	14,5	14,0	10,0	5,0		96,0	hv
	526	0.1	Z396	1.8.2			20	19,0	14,0	15,0	14,5	9,5	5,0		97,0	v
	527	1.0	Z396	2.8.17			20	18,5	13,5	14,5	14,5	10,0	5,0		96,0	hv
															384,0	SE23
Fritz, Erwin Friedrich-Ebert Str. 24, 95482 Gefrees Tel.09254 / 7325																
131	528	1.0	B1059	2.8.11											fehlt	
	529	1.0	B1059	2.8.12											fehlt	
	530	0.1	B1059	3.8.43											fehlt	
	531	0.1	B1059	3.8.37											fehlt	
															---	--
Hoffmann, Harri Quittelsbergstr. 5, 98744 Unterweißbach Tel.036730 / 22470																
132	532	1.0	T632	1.8.15											fehlt	
	533	0.1	T632	1.8.18											fehlt	
	534	1.0	T632	1.8.19											fehlt	
	535	1.0	T632	1.8.27											fehlt	
															---	--
Becker, Roland Schwalbenweg 9, 74321 Bietigheim-Bissingen Tel.07142 / 63527																
	536	0.1	Z282	1.8.5	60		20	18,5	14,0	15,0	14,0	10,0	5,0		96,5	hv

**Der Katalog wurde von Menschen erstellt.
Daher sind Fehler unvermeidlich!**

AUSSTELLERVERZEICHNIS

Abele, Engelbert	73529	Bettringen, Güglingstr. 9	07171-82650
Amann, Hans	88074	Meckenbeuren, Am Gunterbach 14	07542-21520
Bach, Stefan	52531	Übach-Palenberg, Hügelstr. 40	0160-3409797
Becker, Roland	74321	Bietigheim-Bissingen, Schwalbenweg 9	07142-63527
Bollmann, Hans-Jo.	66299	Friedrichsthal, Am Klaraschacht 14	06897-842625
Bosse / Eßlage Zgm.	49497	Mettingen, Ölmühlenweg 1a	05452-2057
Böhme/Meergarten	06567	Bad Frankenhausen, Seehäuser Str. 44	034671-77625
Braun, Heinrich	96215	Lichtenfels, Flussweg 2	09571-5866
Braunmiller, Georg	86480	Waltenhausen, Reuteweg 2	08263-1305
Butter, Werner	30982	Schulenburg, Schulstr. 12	05069-7064
Bührig, Constantin	31234	Mödesse, Rodeweg 7	05176-976813
Cappelmann, Karl	27580	Bremerhaven, Nordstr. 37	0471-85357
Desens, Roland	96242	Sonnefeld, Bieberbach 5	0175-1704324
Dietze, Jens	96515	Judenbach, Sophienstr. 16	03675-742124
Fausser, Manfred	13593	Berlin, Weinbergshöhe 20	030-3630505
Feigl, Erich	86853	Langerringen, Schwabenmühlhauserstr. 14	0160-6010816
Fiedler, Dietmar	98744	Unterweißbach, Quelitzer Str. 1a	036730-22636
Fink, Andre	66646	Marpingen, Zur Hirst 8	06853-300373
Flammann-König	66571	Eppelborn, Uchtelfangerstr. 4	06881-6441
Fritz, Erwin	95482	Gefrees, Friedrich-Ebert-Str. 24	09254-7325
Geiger, Horst	96279	Weidhausen, Waldstr. 16	09562-6718
Geiger, Zgm.	86679	Ellgau, Hauptstr. 26	08273-996577
Geissler, Hubert	70499	Stuttgart, Nollendorfstr. 10	0711-8893001
Hahn, Günter	38229	Salzgitter, Oderstr. 29	05341-71528
Hanten, Dagmar	47906	Kempfen, Klaxdorfer Str. 23	02125-50591
Harter, Rainer	96524	Gefell, Am Föritzgrund 19	036764-70998
Heimann, Klaus	35708	Haiger Langenaubach, A. d. Ketzenberg 12	02773-740651
Hillebrand Zgm.	09224	Grüna, Chemnitzer Str. 174	0371-855412
Hintz, Manfred	15848	Beeskow, Tränkeweg 8	03366-24041
Hoffmann, Harri	98744	Unterweißbach, Quittelsbergstr. 5	036730-22470
Hollermann, Franz	49134	Wallenhorst, Sperlingsweg 5a	05407-9104
Jadan, Thomas	36151	Steinbach, Rainstr. 5	06652-72518
Janas, Erwin	52146	Würselen, Kaisersruher Str. 20	02405-87844
Jander, Manuel	37603	Holzminden, Wallstr. 19	0162-1645976
Joosten, Heinz	47551	Bedburg-Hau, Jahnstr. 9	02821-60555
Kalugin, Peter	19217	Schlagresdorf, Straße der Einheit 1	038875-20201
Kaulich, Manfred	53894	Mechernich-Vussem, Keilbergweg 1	02484-1341
Klotz, Walter	63826	Geiselbach, Horbacher Str. 26a	06024-3837
Kraus, Max	94264	Langdorf, Hauptstr. 48	09921-4286
Krippner, Franz	34587	Felsberg, Im Krantgarten 1	05662-1800
Krüger, Herbert	12279	Berlin, Marienfelder Allee 178	030-7218749
Kumlehn, Class-Gerit	37603	Holzminden, Glockenpfahl 4	0163-1425997
Kühne, Heino	07646	Laasdorf, Kastanienstr. 29	036428-41736
Löschmann, Andreas	03172	Kerkwitz, Hauptstr. 29	035692-669683
Mader, Uwe	21734	Oederquart, Iltisgang I	04779-8558
Meier, Jürgen	37619	Hehlen, Waldfrieden 7	05533-2038
Meiz, Roland	99636	Rastenbergring, Hauptstr. 26A	036378-5667

AUSSTELLERVERZEICHNIS

Messerschmidt, Rolf	98593	Floh-Seligenthal, Heubergstr. 12	036849-21576
Mindrup, Siegfried	49086	Osnabrück, Quellengrund 4	0541-386867
Panitz, Jonny	04357	Leipzig	0341-6016577
Paulenz, Uwe	15295	Ziltendorf, Gärtenstr. 9	033653-5426
Paulus, L.+S., Zgm.	38678	Clausthal-Zellerfeld, Im Wiesengrunde 8	05323-2806
Peters, Hartmut	27442	Gnarrenburg, Hermann-Lamprecht-Str. 82	04763-8149
Petri, Reiner	07548	Gera, Wiesestr. 152	0365-7118699
Preller, Siegward	99510	Liebstedt, Lange Str. 44	036462-32335
Probst, Jens-Uwe	16845	Neustadt/Dosse, Lindenstr. 10b	033970-12020
Riethmüller, Paul	74564	Crailsheim-Roßfeld, Forstamtgasse 3	07951-24174
Sauer, Peter	63773	Goldbach, Hauptstr. 55	06021-53587
Schaal, Bernd	73434	Fachsenfeld, Hohfeldstr. 45	07366-923607
Schäfer Zgm. W.+M.	51580	Reichshof, Sengelbuscher Str. 42	02296-1327
Schammel, Reinhard	03185	Peitz, Am Malxebogen 7	035601-22929
Schlipf, Stefan	73460	Hüttlingen, Goldshöferstr. 28	07361-76448
Schott, Elisabeth	63773	Goldbach, Hauptstr. 55	06021-53587
Schulze, Matthias	38106	Braunschweig, Weinbergweg 25	0531-322255
Schurr, Anton	73529	Rechberg, Georg-Herwegh-Str. 7	07171-498218
Sillmann, Herbert	07646	Schöben, Rabis 3	036428-41049
Simon, Gerhard	35685	Manderbach, Neustr. 44	02771-33809
Studener, Hermann	86641	Rain/Lech, Lindacher Weg 15	09090-7934
Thomas, Michael	09232	Hartmannsdorf, Untere Hauptstr. 73b	03722-80522
Tirpitz, Detlef	15907	Lübben, Ziegelstr. 8	03546-229922
Träger, Zgm.	47228	Duisburg, Röttgenweg 16	02065-64082
Wahlbrink, Jörg	49492	Westerkappeln, Fillkampstr. 26	05404-914660
Walgenbach, Klaus	66851	Bann, In der Langdell 2	06371-13819
Weide, Zgm.	92222	Stolberg, Höhenstr. 44	02402-20716
Weiss, Jacque	CH2540	Grenchen, Karl Mathy Straße 24	0041793579933
Welscher, Stefan	96317	Kronach, Im Ziegelwinkel 21	0170-1514944
Westedt, Ernst	32676	Lügde, Auf dem Kiel 33	05283-1368
Widmann, Zgm	73527	Schwäbisch Gmünd, Rehnenhof 1	07171-75362
Witte, Johann	27442	Gnarrenburg, Brakhausen 2	04763-1478
Zippel, Heinz	27624	Drangstedt, Hauptstr. 2	04704-1371

CRUISE-KOOL

Heizprofi
profi

Probier's mal.

Erst Holz, dann
Briketts.



1 ■ Erst Holz



2 ■ dann Briketts



3 ■ = wohlige Wärme

Heizprofi Holz und Heizprofi Briketts ergänzen sich ideal in Kachelöfen, Kaminöfen, Heizkaminen und traditionellen Heizgeräten.



RHEINBRAUN BRENNSTOFF GMBH
50416 Köln / www.heizprofi.com